

OŚRODEK DOKUMENTACJI
ZABYTEKÓW W WARSZAWIE

KARTA EWIDENCYJNA ZABYTEKÓW
ARCHITEKTURY I BUDOWNICTWA

A B C D E F G H I J K L Ł M N O P R S T U V W X Y Z

Nr 13124
MAZOWIECKIE

1. Obiekt

D O M ROBOTNICZY

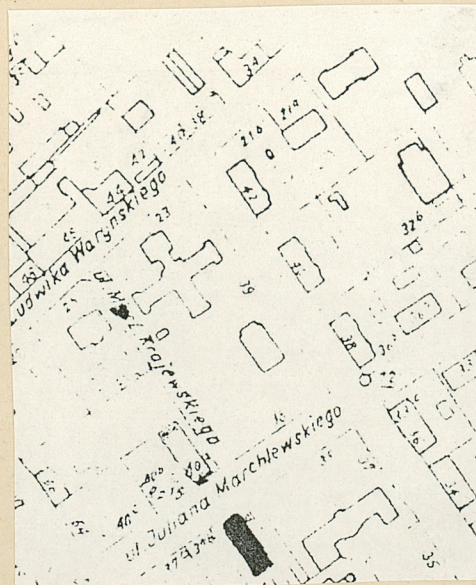
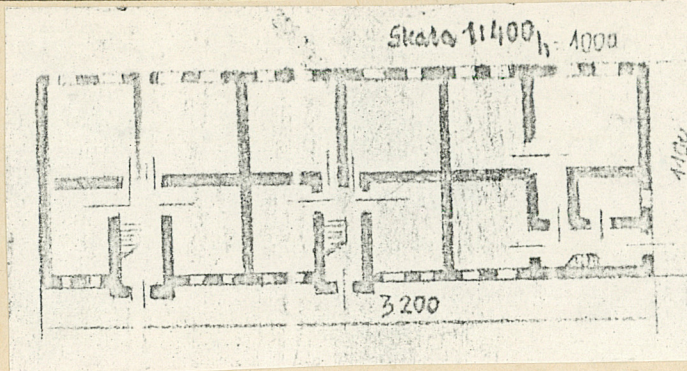
2. Czas powstania

k.XIX w.

3. Miejscowość

Ż Y R A R D Ó W

11. Zdjęcia, plan sytuacyjny, rzuty



4. Adres

ul. M.Krajewskiego nr 1
nr hipoteczny

5. Przynależność administracyjna

województwo skierniewickie

gmina Żyrardów

6. Poprzednie nazwy miejscowości

ul. Krajewskiego

7. Przynależność administracyjna
przed 1.VI.1975 r.

województwo warszawskie

powiat m. Żyrardów

8. Właściciel i jego adres

Urząd Miasta w Żyrardowie

9. Użytkownik i jego adres

lokatorzy

10. Rejestr zabytków

Nr 364 / 1220 data 22.05.1975r.

autor zdjęć
data wykonania
miejsce przechowywania negatywów

12. Autorzy, historia obiektu, określenie stylu.

Zbudowany przed 1896 rokiem.

13. Opis (sytuacja, materiał i konstrukcja, rzut, bryła, elewacje, dach, wnętrze, wyposażenie, instalacje)

Budynek założony na planie wydłużonego prostokąta z dwoma pozornymi ryzalitami od strony podwórza. Dwukondygnacyjny, nakryty dwuspadowym dachem. Układ wnętrz dwutraktowy z 6-cioma izbami w trakcie frontowym i 4-ema mniejszymi w trakcie tylnym. Narożnik południowo-zachodni zajmuje klatka schodowa, pozostałe dwie umieszczone w ryzalitach. Układ wnętrz piętra powtarza układ parteru. Wnętrza bez wystroju. Klatki schodowe drewniane z balustradami tralkowymi. Stolarka okienna i drzwiowa częściowo zachowana.

Elewacja zachodnia 10-osiowa. Okna rozmieszczone symetrycznie. Narożniki piętra ujęte lizenami, które występują również na osiach ścian działowych elewacji dłuższych. Elewacje boczne ślepe. Kondygnacje dzielą gzymsy kordonowe. Gzyms koronujący wieńczy również szczyty budynku. Okna prostokątne, zamknięte odcinkowo, z gzymsami nadokiennymi, małe okienka poddasza umieszczone w pasie fryzu. W szczytach po trzy okna zamknięte półkoliście.

14. Kubatura	15. Powierzchnia użytkowa	16. Przeznaczenie pierwotne	17. Użytkowanie obecne
2620 m ³	262 m ²	Mieszkalne	mieszkalne
18. Prace budowlane i konserwatorskie, ich przebieg i dokumentacja		19. Stan zachowania (fundamenty, ściany zewnętrzne ściany, wewnętrzne, sklepienia, stropy, konstrukcje dachowe, pokrycia dachu, wyposażenie i instalacje)	
		Brak instalacji kanalizacyjnej.	
20. Najpilniejsze postulaty konserwatorskie			

21. Akta archiwalne (rodzaj akt, numer i miejsce przechowywania)

22. Bibliografia

Dokumentacja wykonana przez PKZ w Warszawie
"Osada fabryczna w Żyrardowie" w posiadaniu
Wojewódzkiego Konserwatora Zabytków w Skierniewicach.

23. Źródła ikonograficzne i fotograficzne (rodzaj, miejsce przechowania, sygnatury)

1. Rzut parteru i piętra. Rys. inwent.
Oryg. AP-Żyrardów TAZŻ, nr 1475/2

24. Uwagi różne

25. Wypełnił

Jolanta Burian

Imię i nazwisko

data

26. Sprawdził i uzupełnił

Wiesław Sawicki

mgr historii sztuki

data

wrzesień 1994.

27. Załączniki