

Nr

IV

A

B

C

D

E

F

G

H

I

J

K

L

M

N

O

P

R

S

T

U

V

W

X

Y

Z

MAZOWIECKIE

1. Obiekt zabytkowy

PAŁAC - NR. 16.

2. Miejscowość

gm. OZARÓW

DUCHNICE

3. Wiek

XIX

4. Styl

ROMANTYCZNY

5. Kubatura m³

2830,6

6. Powierzchnia w m²

486,7

a) zabytkowa:

b) użytkowa:

20. Przynależność administracyjna

a) województwo

MAZOWIECKIE

b) powiat

PRUSZKÓW, MIASTO PRUSZKÓW, POWIAT PRUSZKÓW, WOJEWÓDZTWO MAZOWIECKIE

c) gmina

OZARÓW

7. Materiał budowlany

Przed zniszczeniem

Po odbudowie

11. Ilość budynków

1

14. Grunty należące do zabytku:

ha

a) ściany

cegła

b) sklepienia

- "

c) stropy

drewno

d) wiązania dachu

- "

e) krycie dachu

dachówka

12. Ilość kondygnacji

2

13. Użytkowanie wnętrza według ilości:

a) izb mieszkalnych

15

b) innych pomieszczeń

6

c) piwnic

7

a) ogrody stylowe

b) sady i grunty uprawne

c) lasy

d) wody

e) inne

21. Stacja

Nazwa stacji

Odległość od stacji w km

a) kolejowa

OZARÓW

1,5

b) autobusowa

22. Właściciel i jego adres

JADWIGA MODRZEJEWSKA
DUCHNICE 16

8. Wyposażenie architektoniczne

kominek z czarnego marmuru

15. Przeznaczenie pierwotne budynku

MIESZKALNE

16. Użytkowanie w latach ubiegłych

- "

17. Użytkowanie obecne

- "

18. Nadaje się do użycia na

- "

23. Użytkownik i jego adres

WŁAŚCICIEL I LOKATORZY

24. Inwestor i jego adres

WŁAŚCICIEL

9. Autorzy i data budowy i przebudowy

po pol. XIX

19. Data, rodzaj i stopień zniszczeń i odbudowy

Data

O P I S

Zniszczenia
%Odbudowa
%

VIII.1939 r.

NIEZNISZCZONY

XI.1939 r.

- "

XII.1945 r.

- "

1964

ZANIEDBANY

25. Rejestr zabytku Nr

A-1612

rok

miejsce przechowywania

26. Nazwa księgi hipotecznej

27. Nr hipoteczny

28. Akta

29. Fotografie

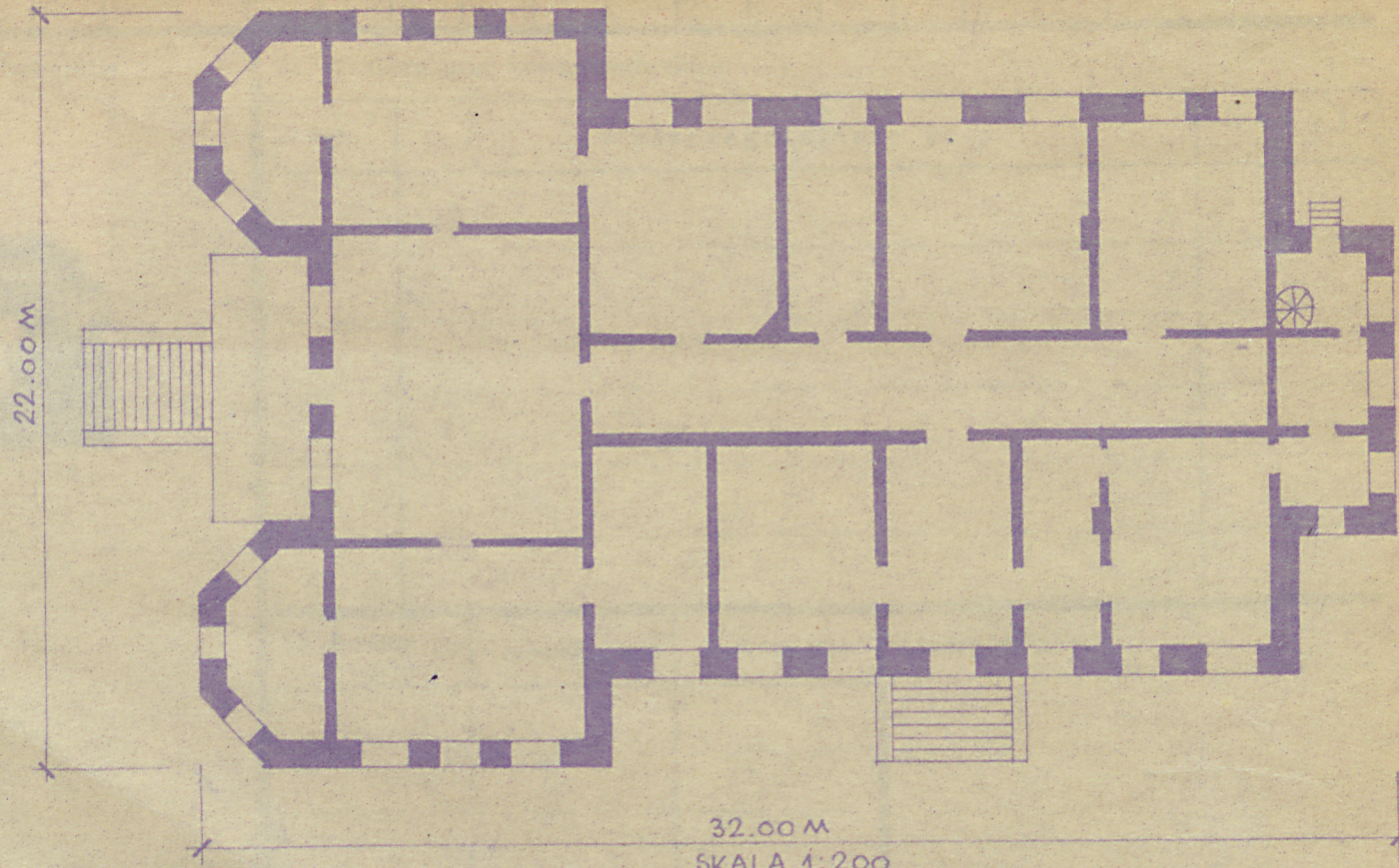
30. Inwentaryzacja pomiarowa

10. Udostępnienie

DOBRE

Z Y X W V U T S R P O N M I K J I H G F E D C B A N.

31. Szkic sytuacyjny, plan schematyczny, uwagi opisowe



UBYTUOWANY W CZĘŚCIOWO ZACHOWANYM
BRĄZOWYM Z DOJAZDOWĄ ALEJĄ LIPOWĄ.
TYNKOWANY, CZĘŚĆ FRONTOWA PIĘTROWA DO NIEJ PRZYŁĘGA
WĘŻSZA CZĘŚĆ PARTEROWA Z KLATKĄ SCHODOWĄ W WIEŻY-
CZCE. PIWNICE SKŁEPIONE KOŁEBSKĄ Z LUNETAMI.
FRONT Z TARASEM MIĘDZY WIELOBOCZNIE ZAMKNIĘTYMI
PARTEROWYMI WYBUDÓWKAMI, NA KTÓRYCH SĄ BALKONY.
UKŁAD PARTERU Z TRAKTOWY. W JEDNYM POMIĘSZCZENIU
KOMINEK. DACHY: CZTEROSPADOWY I DWUSPADOWY.

35. Uwagi różne

W/G TRADYCJI ZBUDOWANY DLA
KIERBEOZIA. PRZED 1939
WŁASNOŚĆ POTULICKICH

36. Wypełnił dnia

VII.07 *herpkeuska*

37. Sprawdził dnia

Z Y X W V U T S R

31. Szkic sytuacyjny, plan schematyczny, uwagi opisow



Usytuowany w częściowo zachowanym parku krajo-
brazowym z dojazdową aleją lipową. Murowany
tynkowany, część frontowa piętrowa do niej przylega
węzła część parterowa z klatką schodową w wieży-
czce. Piwnice sklepione kolebką z lunetami.
Front z tarasem między wielobocznie zamkniętymi
parterowymi wybudówkami, na których są balkony.
Układ parteru z traktowy. W jednym pomieszczeniu
kominek. Dachy: czterospadowy i dwuspadowy.

Rok	Wyszczególnienie prac	K o s z t tys. zł

33. Koszty w tys. zł	Przewidywane	Rzeczywiste

34. Inspekcje

35. Uwagi różne
W/G TRADYCJI ZBUDOWANY DLA KIERBODZIA. PRZED 1939 WŁASNOŚĆ POTULICKICH

36. Wypełnił dnia
VII.67 <i>horepkausk</i>
37. Sprawdził dnia