

Nr

A B C D E F G H I J K L M N O P R S T U V W X Y Z

MAZOWIECKIE

1. Obiekt zabytkowy

1325/14

PLEBANIA przy koście. św. Dominika  
kościół św. 16

2. Miejscowość

PŁOCK

3. Wiek

XV

4. Styl

beresbłum

5. Kubatura m<sup>3</sup>

~ 1230

6. Powierzchnia w m<sup>2</sup>

a) zabytkowa: ~ 250 b) użytkowa: 280

20. Przynależność administracyjna

a) województwo

warszawskie

b) powiat

c) gmina

7. Materiał budowlany

Przed zniszczeniem

Po odbudowie

11. Ilość budynków

1

14. Grunty należące do zabytku:

ha

a) ściany

cegł

b) sklepienia

—

c) stropy

dociepa

d) więzania dachu

—

e) krycie dachu

blache

12. Ilość kondygnacji

1

13. Użytkowanie wnętrza według ilości:

a) izb mieszkalnych

+ kuchnia 8

b) innych pomieszczeń

4

c) piwnic

a) ogrody stylowe

b) sady i grunty uprawne

c) lasy

d) wody

e) inne

21. Stacja

Nazwa stacji

Odległość od stacji w km

a) kolejowa

b) autobusowa

22. Właściciel i jego adres

pawła 17

8. Wyposażenie architektoniczne

Wewnętrzne biurko

15. Przeznaczenie pierwotne budynku

mieszkalny

16. Użytkowanie w latach ubiegłych

—

17. Użytkowanie obecne

—

18. Nadaje się do użycia na

—

23. Użytkownik i jego adres

—

24. Inwestor i jego adres

610 2 710.1989

9. Autorzy i data budowy i przebudowy

1 pot XIX w

19. Data, rodzaj i stopień zniszczeń i odbudowy

Data

O P I S

Zniszczenia %

Odbudowa %

VIII.1939 r.

XI.1939 r.

XII.1945 r.

VI.1966

1. mieszkalny

stan dobry

25. Rejestr zabytku Nr

121

rok

1959

miejsce przechowywania

26. Nazwa księgi hipotecznej

27. Nr hipoteczny

28. Akta

29. Fotografie

wzr

30. Inwentaryzacja pomiarowa

bure

10. Udostępnienie

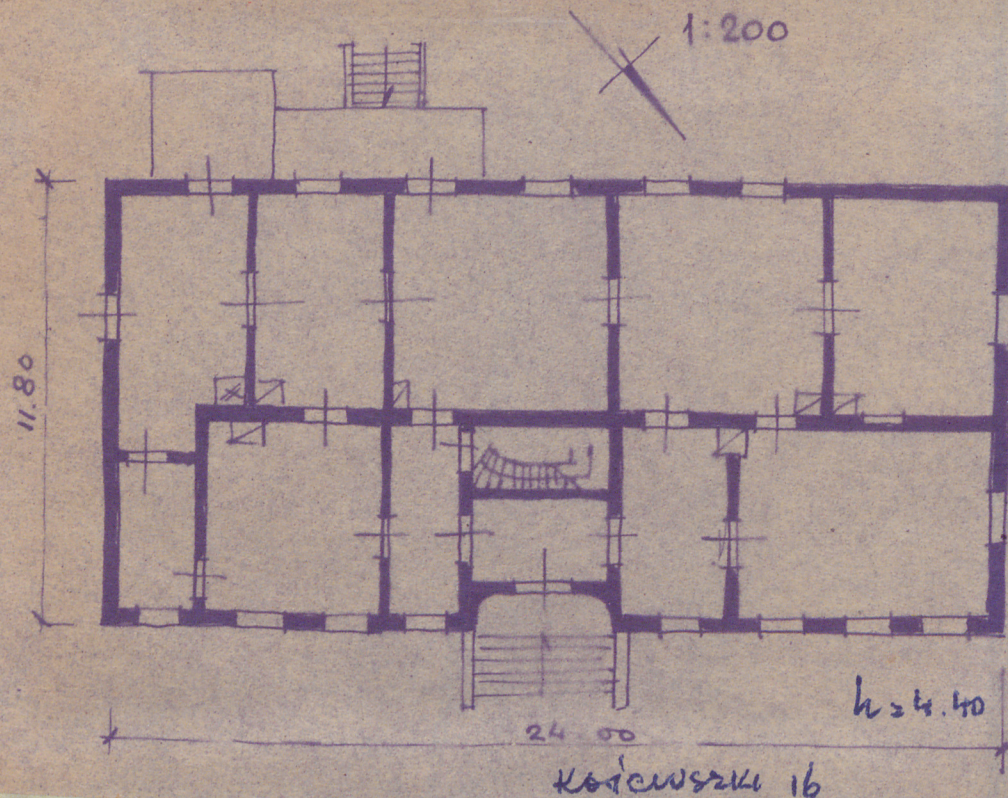
dobry



Z Y X W V U T S R P O N M L K J I H G F E D C B A Nr

31. Szkic sytuacyjny, plan schematyczny, uwagi opisowe, fotografia

32. Przebieg prac konserwatorskich



ok	Wyszczególnienie prac	Koszt tys. zł

Koszty w tys. zł	Przewidywane	Rzeczywiste

34. Inspekcje

35. Uwagi różne



36. Wypełnił dnia XI.05.1966  
ŁARDECKA KOTWICKA

37. Sprawdził dnia

15.VI.1966

mgr. Włodzisław Kochanowski