

Nr

A

B

C

D

E

F

G

H

I

J

K

L

M

N

O

P

R

S

T

U

V

W

X

Y

Z

MAZOWIECKIE

1. Obiekt zabytkowy

825/3

Dzwonnica przy kości. p. r. św. Dominika
Kosów 16

2. Miejscowość

PŁOCK

3. Wiek

XIX

4. Styl

barokowy

5. Kubatura m³

~ 630

6. Powierzchnia w m²

a) zabytkowa: 46 b) użytkowa: 46

20. Przynależność administracyjna

a) województwo warszawskie

b) powiat

c) gmina

7. Materiał budowlany

Przed zniszczeniem

Po odbudowie

11. Ilość budynków

1

14. Grunty należące do zabytku:

ha

a) ściany

drewno

12. Ilość kondygnacji

3

a) ogrody stylowe

b) sklepienia

—

13. Użytkowanie wnętrza według ilości:

b) sady i grunty uprawne

c) stropy

drewno

a) izb mieszkalnych

—

c) lasy

d) więzania dachu

—

b) innych pomieszczeń

1

d) wody

e) krycie dachu

—

c) piwnic

e) inne

8. Wyposażenie architektoniczne

wewnętrzne

15. Przeznaczenie pierwotne budynku

dzwonnica

16. Użytkowanie w latach ubiegłych

—

17. Użytkowanie obecne

—

18. Nadaje się do użycia na

—

9. Autorzy i data budowy i przebudowy

1 poł. XIX w.

19. Data, rodzaj i stopień zniszczeń i odbudowy

Data

O P I S

Zniszczenia %

Odbudowa %

VIII.1939 r.

XI.1939 r.

XII.1945 r.

VI.1966

stan dobry

25. Rejestr zabytku Nr

20.01.1959. 48/171
rok miejsce przechowywania

26. Nazwa księgi hipotecznej

27. Nr hipoteczny

28. Akta

główna w/m

29. Fotografie

WKZ

30. Inwentaryzacja pomiarowa

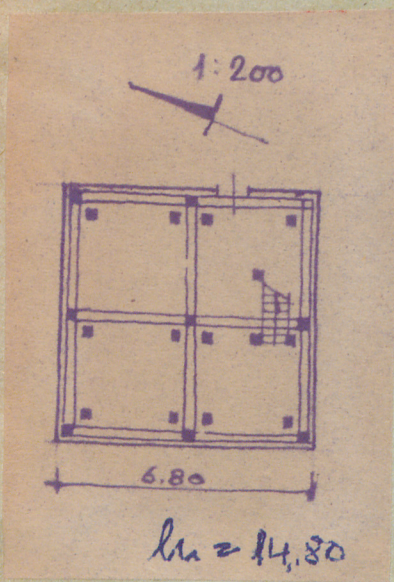
bryk

10. Udostępnienie

dobry

Z Y X W V U T S R P O N M L K J I H G F E D C B A Nr

31. Szkic sytuacyjny, plan schematyczny, uwagi opisowe. fotografia



fot
1966r.



fot 1966r.



32. Przebieg prac konserwatorskich

Rok	Wyszczególnienie prac	Koszt tys. zł

33. Koszty w tys. zł	Przewidywane	Rzeczywiste

34. Inspekcje

35. Uwagi różne

36. Wypełnił dnia X. 12
10.12.1966 W. Kochanowski

37. Sprawdził dnia
15. VI. 1966
mgr. Wacław Kochanowski