

MAZOWIECKIE

13/120

1. Obiekt

1266/1

Dom robotniczy

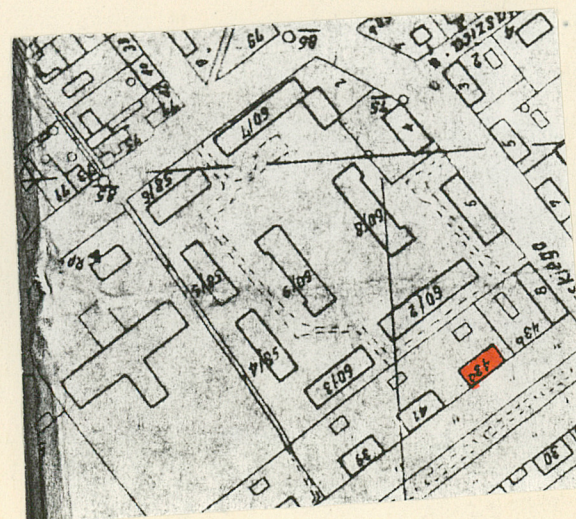
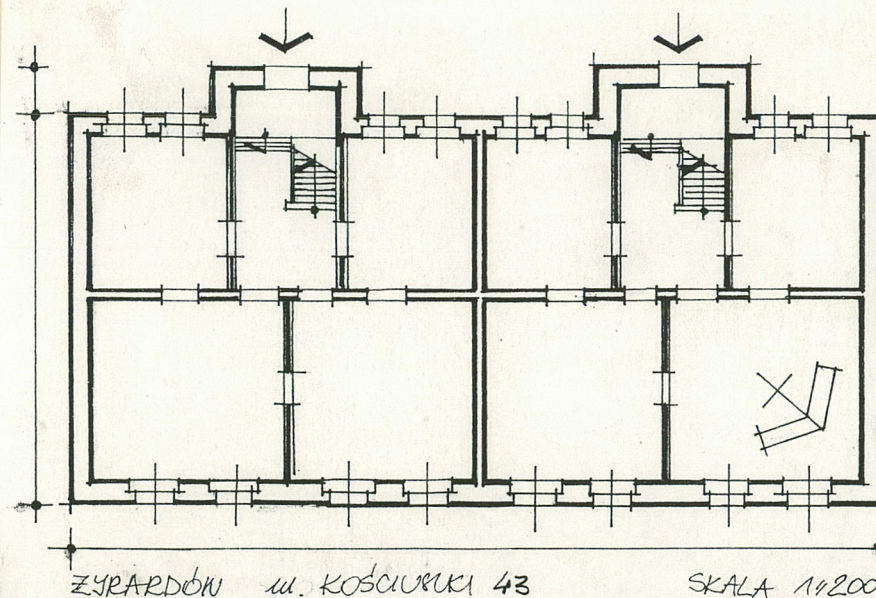
2. Czas powstania

Kon. XIXw.

3. Miejscowość

Żyrardów

11. Zdjęcia, plan sytuacyjny, rzuty



autor zdjęć
data wykonania
miejsce przechowywania negatywów

4. Adres

ul. T. Kościuszki/d. Nowy Świat/ 43

nr hipoteczny

5. Przynależność administracyjna

województwo skiecniewickiegmina m. Żyrardów

pow. ŻYRARDÓW

6. Poprzednie nazwy miejscowości

7. Przynależność administracyjna
przed 1.VI.1975województwo warszawskiepowiat m. Żyrardów

8. Właściciel i jego adres

MZBM Żyrardów

9. Użytkownik i jego adres

lokatorzy

10. Rejestr zabytków

Nr 375/1229 data 22.05.1975r.

12. Autorzy, historia obiektu, określenia stylu.

Zbudowany przed 1896r.

13. Opis (sytuacja, materiał i konstrukcja, rzut, bryła, elewacje, dach, wnętrze wyposażenie, instalacje)

Budynek założony na planie prostokąta, z dwoma jednoosiowymi ryzalitami od strony podwórza. Dwukondygnacyjny, częściowo podpiwniczony. Nakryty niskim dwuspadowym dachem, krytym papą. Układ wnętrz dwutraktowy. W traktcie frontowym cztery pomieszczenia mieszkalne dwuokienne, od podwórza cztery mniejsze i dwie klatki schodowe umieszczone na osi ryzalitów. Schody dwubiegowe drewniane balustrady z ozdobnymi słupkami. Na piętrze układ pomieszczeń powtarza układ parteru. Podłogi z desek, na klatkach schodowych posadzki z cegieł. Drzwi wejściowe do budynku przebudowane, odrzwi nowe. Pozostała stolarka okienna i drzwiowa dawna. Elewacje nieotynkowane, frontowa 8 -osiowa, od strony podwórza 10 -osiowa. Podział poziomy elewacji stanowi odsadzka niskiego cokółu oraz gzymsy morderkowe i koronujący. Na wysokości piętra naryżniki budynku ujęte lizenami, które występują również na osi ścian działowych. Okna prostokątne górą zamknięte odcinkowo, z gzymsami nadokiennymi. Gzymsy ponad drzwiami częściowo zniszczone w związku z budową daszków. Okienka poddasza w pasie fryzu, po dwa na osi okien dolnych kondygnacji. W szczytach po trzy okienka zamknięte półkoliście.

14. Kubatura	15. Powierzchnia użytkowa	16. Przeznaczenie pierwotne	17. Użytkowanie obecne
1980m ³	264m ²	mieszkalne	mieszkalne
18. Prace budowlane i konserwatorskie, ich przebieg i dokumentacja Przeprowadzone bieżące remonty. Przebudowa otworów wejściowych, przemurzenie ścianek w ryzalitach w związku z instalowaniem urządzeń sanitarnych. Założenie cementowych daszków nad drzwiami.		19. Stan zachowania (fundamenty, ściany zewnętrzne, ściany wewnętrzne, sklepienia, stropy, konstrukcje dachowe, pokrycie dachu, wyposażenie i instalacje) Budynek nie posiada instalacji poziomej, zawilgocone dolne partie murów. Zniszczone podłogi w pomieszczeniach parteru. Wnętrza wymagają remontu.	
20. Najpilniejsze postulaty konserwatorskie			

21. Akta archiwalne (rodzaj akt, numer i miejsce przechowywania)

22. Bibliografia

23. Źródła ikonograficzne i fotografie (rodzaj, miejsce przechowywania, sygnatury)

Rzut parteru i I p.Rys.inwent.z ok.1905r.
Oryg.AP-Żyrardów,TAZZ,nr.1465/1

24. Uwagi różne

25. Wypełnił

26. Sprawdził