

Nr

A

B

C

D

E

F

G

H

I

J

K

L

M

N

O

P

R

S

T

U

V

W

X

Y

Z

1. Obiekt zabytkowy

D. KLASZTOR DOMINIKANSKI (Dominikanen)  
SKRZYŻOŁO POŁUDN. I ZACHODNIE KOSCIELSKI 16:18

2. Miejscowość

PŁOCK

3. Wiek

XVI-XVII

4. Styl

gotycki

5. Kubatura m<sup>3</sup>

~ 2500

6. Powierzchnia w m<sup>2</sup>

a) zabytkowa: 500 b) użytkowa: 500

20. Przynależność administracyjna

a) województwo warszawskie

b) powiat

c) gmina

7. Materiał budowlany

Przed zniszczeniem

Po odbudowie

11. Ilość budynków

1

14. Grunty należące do zabytku:

ha

a) ściany

cegła

b) sklepienia

-

c) stropy

drewno

d) więzania dachu

+

e) krycie dachu

dachówka

12. Ilość kondygnacji

1

a) ogrody stylowe

13. Użytkowanie wnętrza według ilości:

a) izb mieszkalnych

+ kuchnia 25

b) innych pomieszczeń

15

b) sady i grunty uprawne

c) lasy

d) wody

e) inne

21. Stacja

Nazwa stacji

Odległość od stacji w km

a) kolejowa

Płock

w km

b) autobusowa

-

-

22. Właściciel i jego adres

MRN

8. Wyposażenie architektoniczne

Wnętrze grube, ciemne  
drewno w XIX w.

15. Przeznaczenie pierwotne budynku

Miejsce

16. Użytkowanie w latach ubiegłych

Miejsce

17. Użytkowanie obecne

- + bryła

18. Nadaje się do użycia na

-

23. Użytkownik i jego adres

MRN - dom  
+ Spółka Pracy "Dobry Miejsce"

24. Inwestor i jego adres

-

9. Autorzy i data budowy i przebudowy

Wzniesiony ok 1570  
przebudowany grubo  
w latach 1805-1830

19. Data, rodzaj i stopień zniszczeń i odbudowy

Data

O P I S

Zniszczenia %

Odbudowa %

VIII.1939 r.

XI.1939 r.

XII.1945 r.

1959

VI.1966

rekonstrukcja

remont brył. FGK (florysta wachlarz)

stara obłoga

25. Rejestr zabytku Nr 121

rok 1959 miejsce przechowywania

26. Nazwa księgi hipotecznej

27. Nr hipoteczny

28. Akta

MRN

29. Fotografie

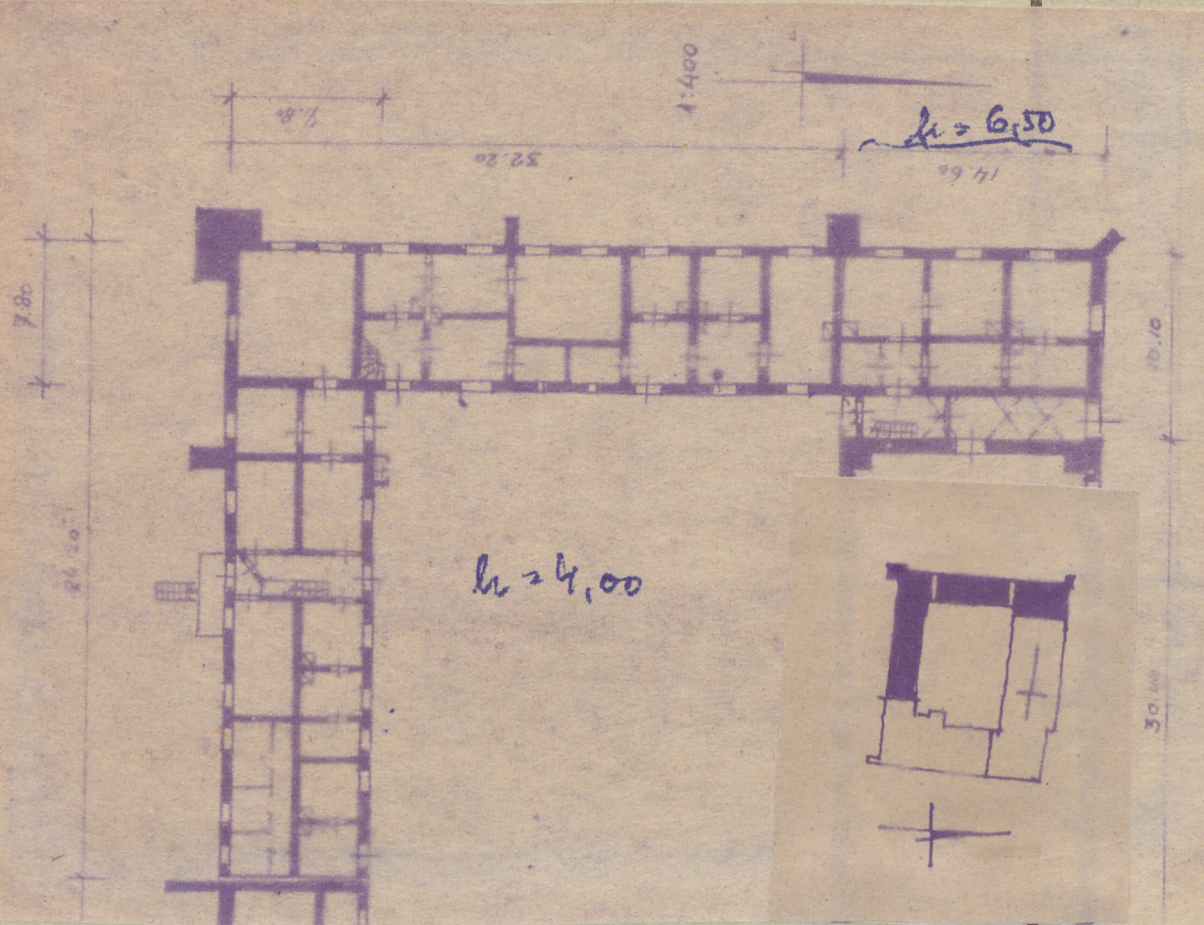
WKK

30. Inwentaryzacja pomiarowa

bryła



Z Y X W V U T S R P O N M L K J I H G F E D C B A Nr



fot 1-6/1966r.

107 ROBERT MURWICKI

37. Sprawdził dnia  
15.VI. 1966

mgr. Wacław Kochanowski



Nr

A

B

C

D

E

F

G

H

I

J

K

L

M

N

O

P

R

S

T

U

V

W

X

Y

Z

1. Obiekt zabytkowy

D. KLASYTOR DOMINIKANŃSKI  
SKRZYŻO WIEŻOWIE (Kotłowski 18)

2. Miejscowość

PŁOCK

3. Wiek

XIX

4. Styl

bezstyl

5. Kubatura m<sup>3</sup>

~ 2800

6. Powierzchnia w m<sup>2</sup>

a) zabytkowa: 400 b) użytkowa: 400

20. Przynależność administracyjna

a) województwo

b) powiat

c) gmina

warszawskie

7. Materiał budowlany

Przed zniszczeniem

Po odbudowie

11. Ilość budynków

1

14. Grunty należące do zabytku:

ha

a) ściany

cegł

b) sklepienia

+

c) stropy

drewno

d) więzania dachu

+

e) krycie dachu

blacha

12. Ilość kondygnacji

2

13. Użytkowanie wnętrza według ilości:

a) izb mieszkalnych

+ kuchnia 19

b) innych pomieszczeń

9

c) piwnic

a) ogrody stylowe

b) sady i grunty uprawne

c) lasy

d) wody

e) inne

21. Stacja

Nazwa stacji

Odległość od stacji w km

a) kolejowa

Plock

wpn

b) autobusowa

+

+

8. Wyposażenie architektoniczne

wewnątrz budynek

15. Przeznaczenie pierwotne budynku

mieszkalny

16. Użytkowanie w latach ubiegłych

+

17. Użytkowanie obecne

+ + szkolne

18. Nadaje się do użycia na

+

9. Autorzy i data budowy i przebudowy

19. Data, rodzaj i stopień zniszczeń i odbudowy

Data

O P I S

Zniszczenia %

Odbudowa %

VIII.1939 r.

XI.1939 r.

XII.1945 r.

VI.1966

mieszkalny

stan dobry

23. Użytkownik i jego adres

MRN - dom

parafia prawosławna wpn

24. Inwestor i jego adres

— " —

25. Rejestr zabytku Nr 171

rok 20.01.58

miejsce przechowywania

26. Nazwa księgi hipotecznej

27. Nr hipoteczny

28. Akta

MRN

29. Fotografie

WKZ

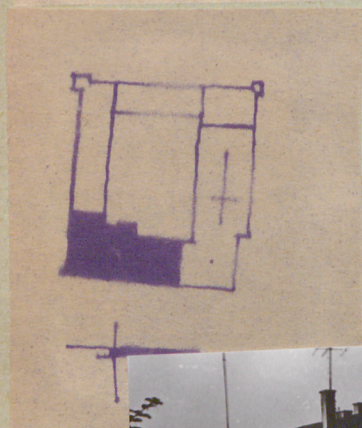
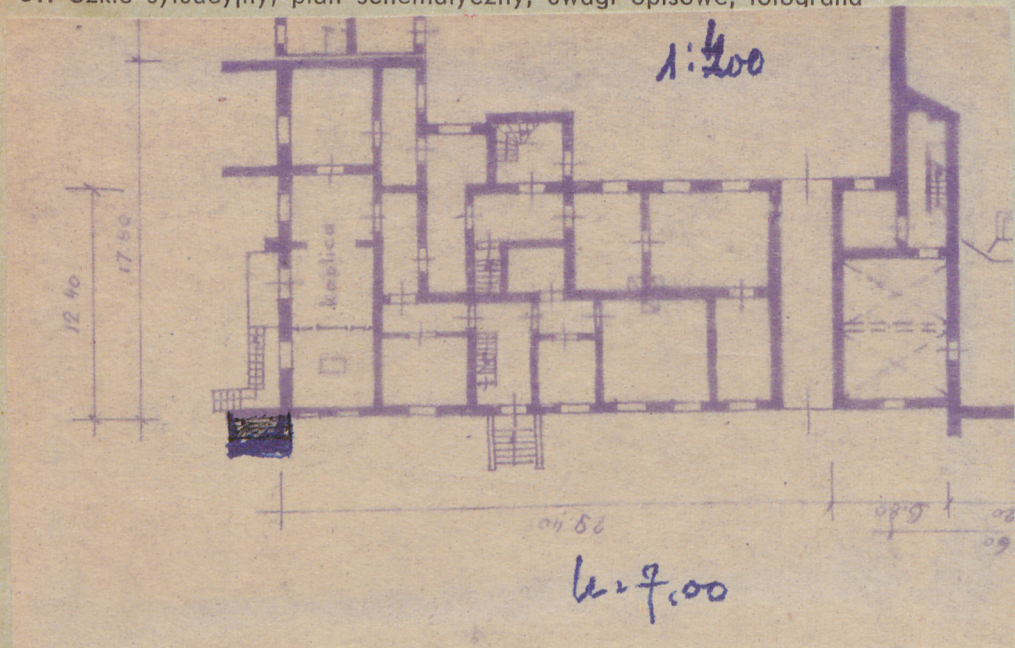
30. Inwentaryzacja pomiarowa

budynek



Z	Y	X	W	V	U	T	S	R	P	O	N	M	L	K	J	I	H	G	F	E	D	C	B	A	N <sub>r</sub>
---	---	---	---	---	---	---	---	---	---	---	---	---	---	---	---	---	---	---	---	---	---	---	---	---	----------------

31. Szkic sytuacyjny, plan schematyczny, uwagi opisowe, fotografia



70+ 1966.



## 32. Przebieg prac konserwatorskich

[illegible][illegible]

### 34. Inspekcje

### 35. Uwagi różne

36. Wypełnił dnia X 59 lat  
WITTOCKI

37. Sprawdził dnia

15. vi 1966

mgr. Wacław Kochanowski