

Nr

A

B

C

D

E

F

G

H

I

J

K

L

M

N

O

P

R

S

T

U

V

W

X

Y

Z

54

1. Obiekt zabytkowy

Kościół P. W. św. DOMINIKA

Kościół 16

2. Miejscowość

PŁOCK

3. Wiek

XVI

4. Styl

barokowy

5. Kubatura m<sup>3</sup>

~ 6600

6. Powierzchnia w m<sup>2</sup>

a) zabytkowa: 600 b) użytkowa: 600

7. Materiał budowlany

Przed zniszczeniem

Po odbudowie

11. Ilość budynków

1

14. Grunty należące do zabytku:

ha

a) ściany

cegł

b) sklepienia

—

c) stropy

drewno

d) więzania dachu

—

e) krycie dachu

dachówka

12. Ilość kondygnacji

13. Użytkowanie wnętrza według ilości:

a) izb mieszkalnych

b) innych pomieszczeń

4

c) piwnic

a) ogrody stylowe

b) sady i grunty uprawne

c) lasy

d) wody

e) inne

8. Wyposażenie architektoniczne

gor. karkasowy zabytkowy

15. Przeznaczenie pierwotne budynku

kościół, relikwiarz

16. Użytkowanie w latach ubiegłych

17. Użytkowanie obecne

18. Nadaje się do użycia na

9. Autorzy i data budowy i przebudowy

wzniesiony ok. 1570

przebudowany w [1825-1830] XVIII

19. Data, rodzaj i stopień zniszczeń i odbudowy

Data

O P I S

Zniszczenia %

Odbudowa %

VIII.1939 r.

XI.1939 r.

XII.1945 r.

VI.1966

rekonstrukcja

funkcji zewnętrzne stan 2 ty, wewnątrz stan dobry

20. Przynależność administracyjna

a) województwo

warszawskie

b) powiat

c) gmina

21. Stacja

Nazwa stacji

Odległość od stacji w km

a) kolejowa

Płock

w/m

b) autobusowa

—

—

22. Właściciel i jego adres

Pamela w/m

23. Użytkownik i jego adres

—

24. Inwestor i jego adres

—

25. Rejestr zabytku Nr

141

rok

1953

miejsce przechowywania

26. Nazwa księgi hipotecznej

27. Nr hipoteczny

28. Akta

pamela w/m

29. Fotografie

w/m

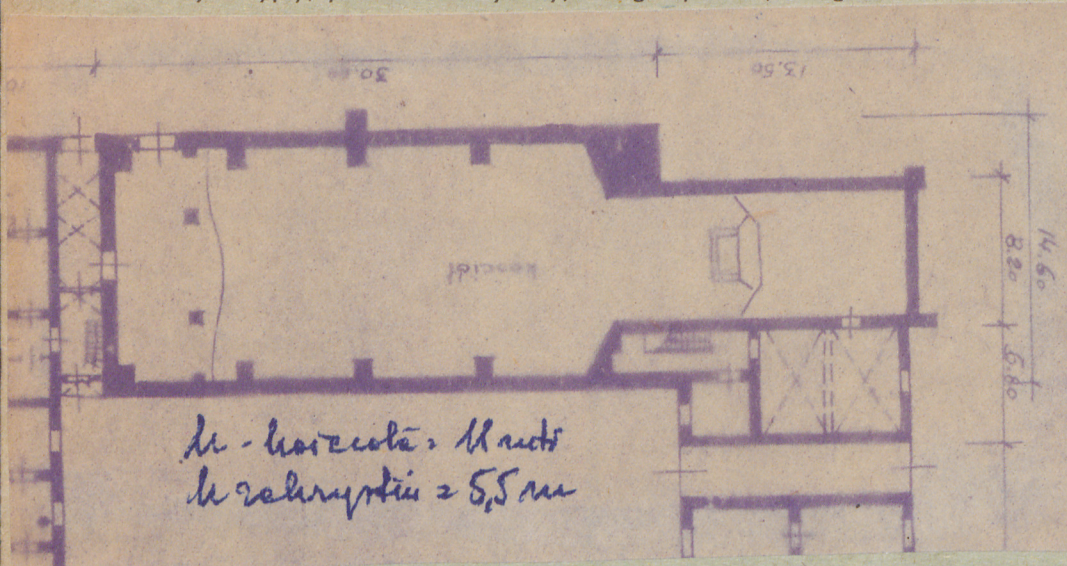
30. Inwentaryzacja pomiarowa

bmk



Z Y X W V U T S R P O N M L K J I H G F E D C B A Nr

31. Szkic sytuacyjny, plan schematyczny, uwagi opisowe, fotografia



32. Budowa, prace konserwatorskie



w tys. zł

foto 1966r.



foto 1966r.

Koszt  
tys. zł

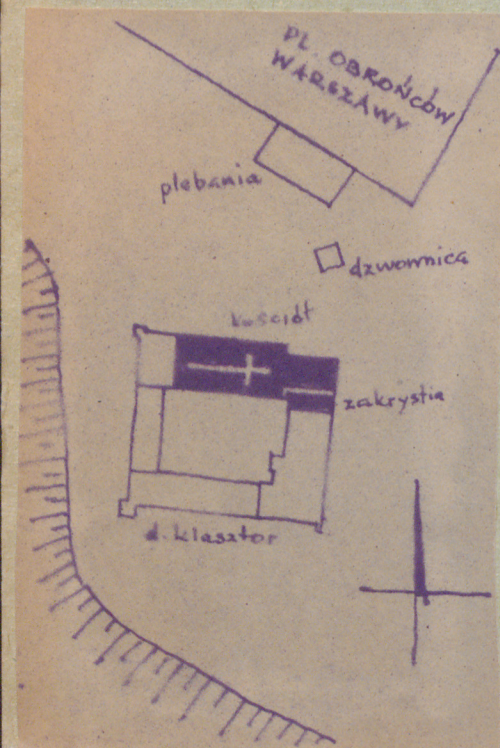


foto 1966r.

36. Wypełnił dnia 2.09.66  
Włodzisław Włodzisławski

37. Sprawdził dnia  
15. VI. 1966

mgr. Włodzisław Włodzisławski