

Nr

A B C D E F G H I J K L M N O P R S T U V W X Y Z

1. Obiekt zabytkowy

DOM MIESZKALNY ul. Kościuszki Nr.35

2. Miejscowość

ŻYRARDÓW

MIASTO

3. Wiek
XIX4. Styl
b. cech5. Kubatura m³
1815,06. Powierzchnia w m²
a) zabytkowa: b) użytkowa: 242,07. Materiał
budowlany

Przed zniszczeniem

Po odbudowie

11. Ilość budynków
1

14. Grunty należące do zabytku: ha

a) ściany

cegła

b) sklepienia

-

c) stropy

cegła
drewnod) wiązania
dachu

drewno

e) krycie dachu

papa

12. Ilość kondygnacji
213. Użytkowanie wnętrza
według ilości:a) izb mieszkalnych
16b) innych pomieszczeń
2

c) piwnic

-

a) ogrody stylowe

b) sady i grunty uprawne

c) lasy

d) wody

e) inne

8. Wyposażenie architektoniczne
gzyms profilowany, pilastry
na wysokości II kondygn.15. Przeznaczenie pierwotne budynku
bud. mieszkalny16. Użytkowanie w latach ubiegłych
bud. mieszkalny17. Użytkowanie obecne
bud. mieszkalny

18. Nadaje się do użycia na

9. Autorzy i data budowy i przebudowy

Zbudowany w II poł. XIX w.

19. Data, rodzaj i stopień zniszczeń i odbudowy

Data	O P I S	Zniszczenia %	Odbudowa %
VIII.1939 r.			
XI.1939 r.			
XII.1945 r.			
VI.1970	stan średni		

10. Udostępnienie

dostępny

20. Przynależność administracyjna

a) województwo: Warszawskie

b) powiat: m. Żyrardów

c) gmina

21. Stacja

Nazwa stacji

Odległość
od stacji
w km

a) kolejowa

Żyrardów

b) autobusowa

Żyrardów

22. Właściciel i jego adres

M Z B M - Żyrardów

23. Użytkownik i jego adres

lokatorzy - Żyrardów

24. Inwestor i jego adres

25. Rejestr zabytku Nr. A-1225

rok 22.05.75 miejsce przechowywania

26. Nazwa księgi hipotecznej

27. Nr hipoteczny

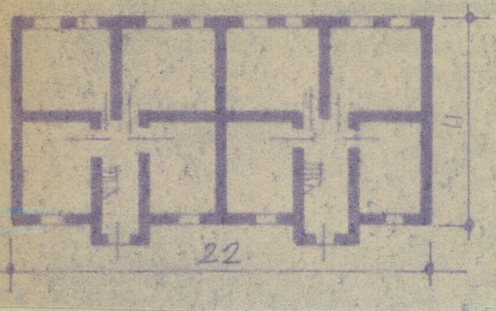
28. Akta

29. Fotografie

30. Inwentaryzacja pomiarowa

Z Y X W V U T S R P O N M L K J I H G F E D C B A Nr

czny, uwagi opisowe, fotografia



32. Przebieg prac konserwatorskich

Rok	Wyszczególnienie prac	K o s z t tys. zł

33. Koszty
w tys. zł

Przewidywane

Rzeczywiste

34. Inspekcje

36. Wypełnił dnia

M. P. Adamczyk

37. Sprawdził dnia

