

13 110
MAZOWIECKIE

1. Obiekt

125511 Dom robotniczy

2. Czas powstania

XIXw.
kam.

3. Miejscowość

Żyrardów

4. Adres

ul. T. Kościuszki/d. Nowy Świat/ 34

nr hipoteczny

5. Przynależność administracyjna

województwo skierniewickie

gmina m. Żyrardów
pow. Żyrardów

6. Poprzednie nazwy miejscowości

7. Przynależność administracyjna
przed 1.VI.1975

województwo warszawskie

powiat m. Żyrardów

8. Właściciel i jego adres

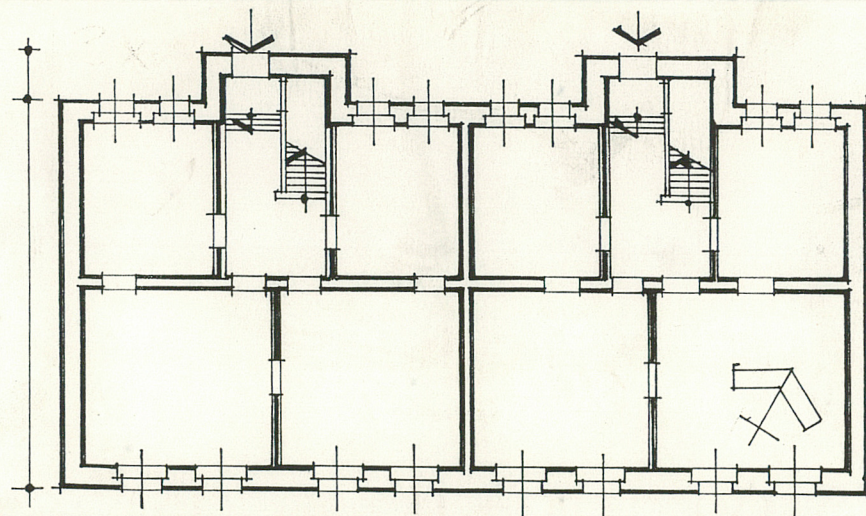
MZBM Żyrardów

9. Użytkownik i jego adres

lokatorzy

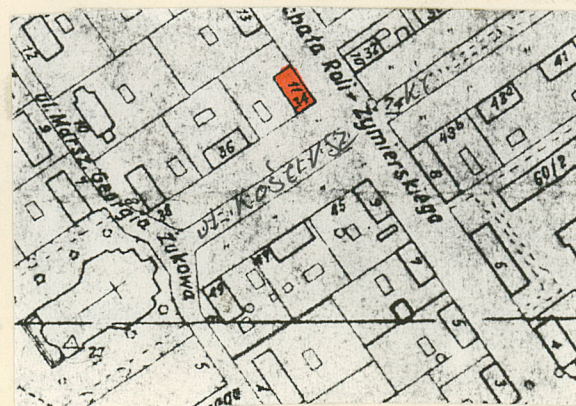
10. Rejestr zabytków

Nr 370/1181 data 22.05.75v.



ŻYRARDÓW ul. KOŚCIUSZKI 34

SKALA 1:200



12. Autorzy, historia obiektu, określenia stylu.

Zbudowany ~~na~~ przed 1896r.

13. Opis (sytuacja, materiał i konstrukcja, rzut, bryła, elewacje, dach, wnętrze wyposażenie, instalacje)

Założony na rzucie wydłużonego prostokąta, jednopiętrowy, z dachem jednoosiowymi ryzalitami od strony podwórza, nakryty dwuspadowym dachem krytym papą.

Podział wnętrz parteru i piętra dwutraktowy z czterema pomieszczeniami mieszkalnymi w każdym trakcie. W trakcie tylnym dwie klatki schodowe częściowo umieszczone w ryzalitach, dwubiegowe, drewniane z tralkowymi balustradami.

Pomieszczenia parteru ~~typu~~ podpiwniczone. Małe piwnice dostępne z pomieszczeń mieszkalnych. Zachowana dawna stolarka okienna i częściowo drzwiowa. Więźba dachowa drewniana, krokwiowo-stolcowa. Elewacja nieotynkowana, od frontu 8-osiowa, od podwórza 10-osiowa. Podział poziomy stanowią gzymsy ~~koronujące~~ kordonowe i koronujący. Narożniki piętra ujmują pasy lizen, które występują również na osiach ścian działowych elewacji dłuższych podkreślając wewnętrzny podział budynku. Otwory okienne prostokątne górą zamknięte odcinkowo z gzymsami nadokiennymi. W szczytach po trzy małe okienka zamknięte półkoliście arkadkami.

<p>14. Kubatura</p> <p>1980m³</p>	<p>15. Powierzchnia użytkowa</p> <p>264m²</p>	<p>16. Przeznaczenie pierwotne</p> <p>mieszkalne</p>	<p>17. Użytkowanie obecne</p> <p>mieszkalne</p>
<p>18. Prace budowlane i konserwatorskie, ich przebieg i dokumentacja</p> <p>Bieżące remonty. Ok. 1960r, założono urządzenie sanitarne pod dolnym biegiem schodów w ryzalitach.</p>		<p>19. Stan zachowania (fundamenty, ściany zewnętrzne, ściany wewnętrzne, sklepienia, stropy, konstrukcje dachowe, pokrycie dachu, wyposażenie i instalacje)</p> <p>Budynek nie posiada izolacji poziomej, zawilgocone dolne partie murów. Wnętrza wymagają remontu.</p>	
<p>20. Najpilniejsze postulaty konserwatorskie</p>			

21. Akta archiwalne (rodzaj akt, numer i miejsce przechowywania)

22. Bibliografia

23. Źródła ikonograficzne i fotografie (rodzaj, miejsce przechowywania, sygnatury)

Rzut parteru i I p.Rys.inwent.z ok.1905r.Oryg.

AP-Żyrardów, TAZŻ, nr. 1465/1

24. Uwagi różne

25. Wypełnił

26. Sprawdził