

Nr

A

C

D

E

F

G

H

I

K

L

M

O

P

R

S

T

U

V

W

X

Z

MAZOWIECKIE

1. Obiekt zabytkowy

3051/71/214

Dawny Kościół pobenedyktynski św. Wojciecha
Obecnie budynek mieszkalny

2. Miejscowość

Płock

8068

3. Wiek

XIV - XV

4. Styl głównie

gotycki

5. Kubatura m³

ok 3500

6. Powierzchnia w m²

a) zabytkowa: ok 300 b) użytkowa:

20. Przynależność administracyjna

a) województwo

warszawskie

b) powiat

m. Płock

c) gmina

7. Materiał budowlany

przed zniszczeniem

po odbudowie

11. Ilość budynków

14. Grunty należące do zabytku:

ha

a) ściany

cegła

12. Ilość kondygnacji

3

a) ogrody stylowe

b) sklepienia

cegła

13. Użytkowanie wnętrza według ilości:

b) sady i grunty uprawne

c) stropy

drewno

a) izb mieszkalnych

c) lasy

d) więzania dachu

drewno

b) innych pomieszczeń

d) wody

e) krycie dachu

blacha

c) piwnic

e) inne

21. Stacja

nazwa stacji

odległość od stacji w km

a) kolejowa

Płock

b) autobusowa

22. Właściciel i jego adres

Kapituła płocka

23. Użytkownik i jego adres

wzrost państwowy

24. Inwestor i jego adres:

8. Wyposażenie architektoniczne

15. Przeznaczenie pierwotne budynku

kościół

16. Użytkowanie w latach ubiegłych

mieszkanie

17. Użytkowanie obecne

j.w.

18. Nadaje się do użycia na:

9. Autorzy i data budowy i przebudowy

19. Data rodzaj i stopień zniszczeń i odbudowy

Data

O P I S

znisz-
czenia
o/oodbu-
dowa
o/o

VIII. 1939 r.

XI. 1939 r.

XII. 1945 r.

10. Udostępnienie

rodzinnie

25. Rejestr zabytku nr 59/250
26.03.1960 rok miejsce przechowywania

26. Nazwa księgi hipotecznej

27. Numer hipoteczny

28. Akta

29. Fotografie

30. Inwentaryzacja pomiarowa

Odbudowy szczyt gotycki
na poddaszuZbudowany zupełnie w w. XIV
przebudowany w w. XVII i XIX

Z

X

W

V

U

T

S

R

P

O

M

L

K

I

H

G

F

E

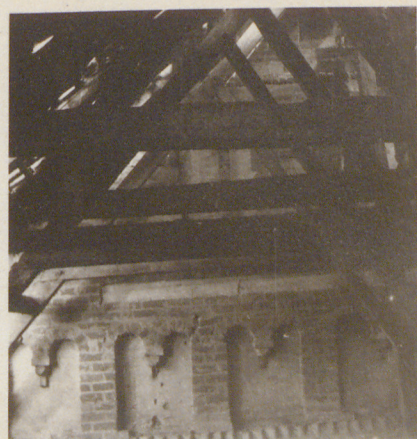
D

C

A

Nr

31. Szkic



32. Przebieg prac konserwatorskich

rok	Wyszczególnienie prac	Koszt tys. zł

Opis: Dława nawa i części prezbiterium przebudowane na trykondygnacyjne, pomieszczenie mieszkalne.

Obecnie jest to budynek prostokątny, dotychczasowy od zach. do wieży szkieletowej. Od południa oparty skarpmami. Od południa w elewacji ślady ramionowanych gotyckich okien. Na stropie srebrny ordekony gotycki i słone belkowanie.

Literatura. A. Nowowiejski, Ptoch - monografia, Ptoch 1931

2) H. Janowski, Wiadomości historyczne o Benedyktynie zromachowanie Ptocho - putkusięgo, Ptoch. Rel. Mar. 1844.

3) W. Kryciański - Katedra Ptocha i jej biskupi, Ptoch 1877 s. 27

33. Koszty
w tys. zł

przewidywane

rzeczywiste

35. Uwagi różne

34. Inspekcje

36. Wypełnił dnia 3. XI 51

D. Kaczmarski

37. Sprawdził dnia