

Nr

A

B

C

D

E

F

G

H

I

J

K

L

M

N

O

P

R

S

T

U

V

W

X

Y

Z

1. Obiekt zabytkowy

Dwór

2. Miejscowość

ŁĘGONICE

3. Wiek

XIX

4. Styl

Klasycyzm

5. Kubatura m<sup>3</sup>

2800

6. Powierzchnia w m<sup>2</sup>

a) zabytkowa: 360 b) użytkowa: 360

7. Materiał budowlany

przed zniszczeniem

po odbudowie

11. Ilość budynków

1

14. Grunty należące do zabytku:

ha

12. Ilość kondygnacji

2

a) ogrody stylowe

13. Użytkowanie wnętrza według ilości:

b) sady i grunty uprawne

ogród kgobor 1,5

a) izb mieszkalnych

2+2

c) lasy

b) innych pomieszczeń

14 klatki

d) wody

c) piwnic

całość podpiwn. 6

e) inne

8. Wyposażenie architektoniczne

Rzeźb frontony piętrowy z portykami 4ro kolumnowymi do którego prowadzą schody. Nawierzchnia dachu mansardowa.

15. Przeznaczenie pierwotne budynku

mieszkalne

16. Użytkowanie w latach ubiegłych

— II —

17. Użytkowanie obecne

szkółka

18. Nadaje się do użycia na

mieszkania, szkoła

9. Autorzy i data budowy i przebudowy

19. Data, rodzaj i stopień zniszczeń i odbudowy

Data	O P I S	Zniszczenia %	dbudowa %
VIII. 1939 r.			
XI. 1939 r.			
XII. 1945 r.			
III. 1965	remontowany		

10. Udostępnienie

jest

20. Przynależność administracyjna

a) województwo łódzkie

b) powiat Łowicz

c) gmina Łęgonice

21. Stacja

Nazwa stacji

Odległość od stacji w km

a) kolejowa

Nare Miasto

3

b) autobusowa

— II —

3

22. Właściciel i jego adres

Ministerstwo Oświaty

23. Użytkownik i jego adres

szkółka podstawowa nauczyciele

24. Inwestor i jego adres

25. Rejestr zabytku Nr 424-XI-19

rok 1948

miejsce przechowywania

26. Nazwa księgi hipotecznej

27. Nr hipoteczny

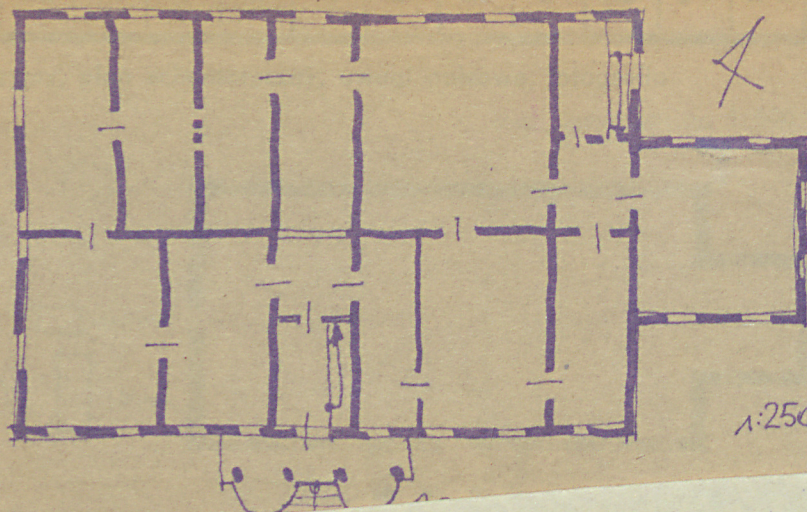
28. Akta

29. Fotografie 321, 322

30. Inwentaryzacja pomiarowa



31. S



Zbudowany w 1827r. klasycystyczny. Portenaraj z mpoikiem sntemymarii. Od frontu piñtrony nyzalit z portykien uterokolummowy. Wsktada wngtina dwutratowy prebudowany z sup na di. Nowora budyku boniorane dach naciłtkony



K J I H G F E D C B A Nr

## 32. Przebieg prac konserwatorskich

oszt  
ys. zł33. Koszty  
w tys. zł

Przewidywane

Rzeczywiste

34. Inspekcje

35. Uwagi różne

Wymaga natychmiastowego  
remontu pokrycia dachu  
VII. 1965  
Sp.

VII. 1965

mgr inż. arch. DONAT TUROŃSKI

36. Wypełnił dnia

27 VIII 59 Rehmarska

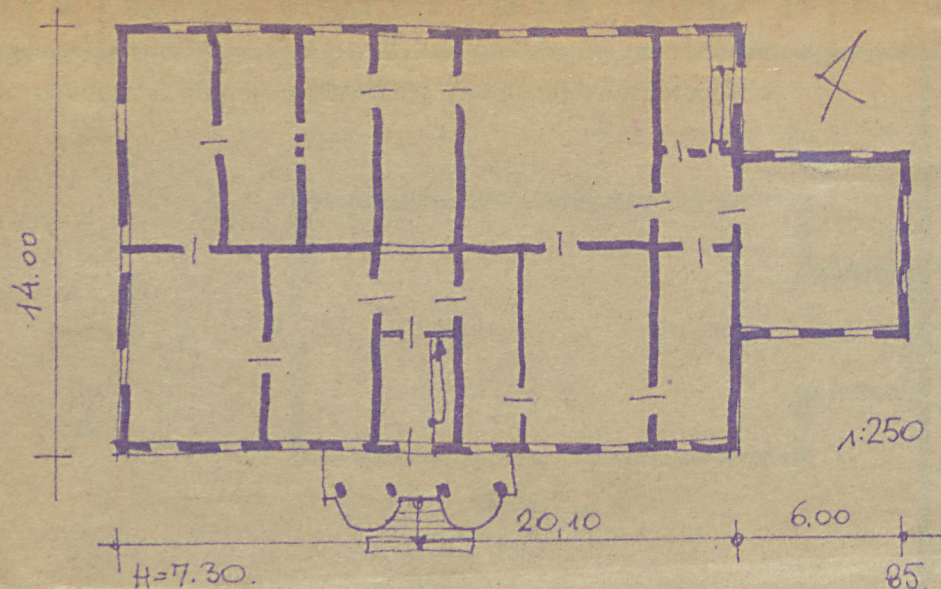
37. Sprawdził dnia 1. X. 1959

Starszy Konserwator Zabytków

(mgr Mieczysław Pracuta)



31. S



z mpołeceni sntemymarii Od flantie pstrony  
 nyzalit 2 portykien cterokolumnowy ualutad  
 wngstna dwustralony prebudowany z rus na ch  
 Nanova budyneku bonionane dach naciotkany



K J I H G F E D C B A Nr

## 32. Przebieg prac konserwatorskich

Koszt  
ys. zł33. Koszty  
w tys. zł

Przewidywane

Rzeczywiste

34. Inspekcje

35. Uwagi różne

Wymaga natychmiastowego  
 remontu pokrycia dachu  
 VII. 1965  
 Sp.

VII. 1965

Mgr inż. arch. DONAT PUTKOWSKI

36. Wypełnił dnia

27 VIII 59 rekmanla

37. Sprawdził dnia 1. X. 1959

Starszy Konserwator Zabytków

(mgr Mieczysław Pracuta)