

MAZOWIECKIE

1. Obiekt

Dom robotniczy

2. Czas powstania

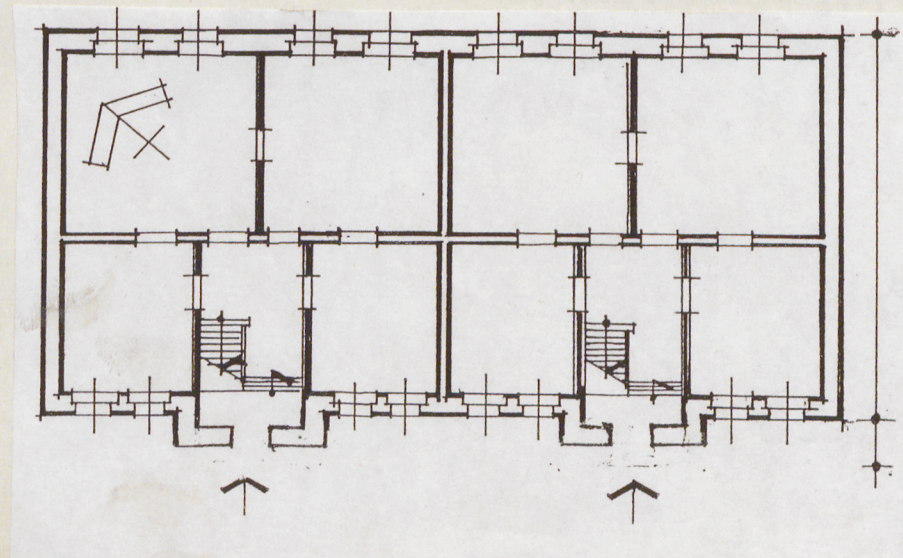
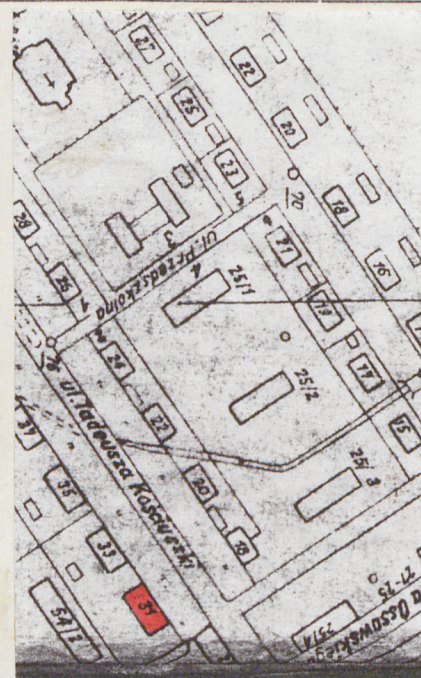
XXw.

1903-1913

3. Miejscowość

Żyrardów

11. Zdjęcia, plan sytuacyjny, rzuty



4. Adres

ul. T. Kościuszki/d. Nowy Świat/31

nr hipoteczny

5. Przynależność administracyjna

województwo skierniewickie

m. Żyrardów

gmina pow. Żyrardów

6. Poprzednie nazwy miejscowości

7. Przynależność administracyjna

przed 1.VI.1975

warszawskie

województwo

m. Żyrardów

powiat

8. Właściciel i jego adres

MZBM Żyrardów

9. Użytkownik i jego adres

lokatorzy

10. Rejestr zabytków

Nr 333 / 1189 data 22.05.95 ✓

autor zdjęć
data wykonania
miejsce przechowywania negatywów

12. Autorzy, historia obiektu, określenia stylu.

Zbudowany początek XX w. / l. 1903-1913 /

13. Opis (sytuacja, materiał i konstrukcja, rzut, bryła, elewacje, dach, wnętrze wyposażenie, instalacje)

Budynek założony na planie wydłużonego prostokąta, dwukondygnacyjny, na wysokich piwnicach, nakryty niskim dwuspadowym dachem.

Układ wnętrz dwutraktowy z dwiema klatkami schodowymi od strony podwórza. W traktcie frontowym cztery pomieszczenia dwuokienne, cztery mniejsze w traktcie od podwórza. Pomieszczenia łączą się otworami drzwiowymi z klatkami schodowymi. Drzwi między pomieszczeniami pozwalają na łączenie dowolne izb. Schody dwubiegowe murowane ze stopniami drewnianymi, balustrada z ozdobnej kraty. Na piętrze powtórzony układ parteru. W pomieszczeniach mieszkalnych podłogi z desek, na klatkach schodowych posadzki z cegły, pokryte cementem. Więźba dachowa drewniana, krokwiowa.

Elewacje: nieotynkowane, podział pionowy stanowią lizeny obejmujące narożniki budynku oraz usytuowane na osi ścian działowych. Na elewacji tylnej para pilastrów obejmuje okna klatek schodowych imitując ryzality. Gzymsy kordonowy i koronujący wykonane z cegieł, koronujący ~~wykonywane~~ ozdoby ceglanymi kroksztynami. Okna rozmieszczone parami, prostokątne górą zamknięte odcinkowo z gzymsami nadokiennymi. Kwadratowe okienka poddasza umieszczone w fryzie. Elewacje boczne z lizenami umieszczonymi na osi, w szczytach po dwa okienka oświetlające poddasze.

14. Kubatura 2178m ³	15. Powierzchnia użytkowa 242m ²	16. Przeznaczenie pierwotne mieszkalne	17. Użytkowanie obecne mieszkalne
18. Prace budowlane i konserwatorskie, ich przebieg i dokumentacja Doraźne remonty lata 1960-1970.		19. Stan zachowania (fundamenty, ściany zewnętrzne, ściany wewnętrzne, sklepienia, stropy, konstrukcje dachowe, pokrycie dachu, wyposażenie i instalacje) budynek wymaga bieżącego remontu, zły stan podłóg i stolarki.	
20. Najpilniejsze postulaty konserwatorskie			

21. Akta archiwalne (rodzaj akt, numer i miejsce przechowywania)

22. Bibliografia

23. Źródła ikonograficzne i fotografie (rodzaj, miejsce przechowywania, sygnatury)

24. Uwagi różne

25. Wypełnił

UZUPEŁNIŁA;
RZUT I SYTUACJA
EWA KOŚCIELNA
1997J.

26. Sprawdził