

Nr

A

B

C

D

E

F

G

H

I

J

K

L

M

N

O

P

R

S

T

U

V

W

X

Y

Z

MAZOWIECKIE

13 102

## 1. Obiekt zabytkowy

bud.mieszkalny

ul.Kościuszki 27

## 2. Miejscowość

Żyrardów

114510

3. Wiek  
XIX

4. Styl

5. Kabatura m<sup>3</sup> 48006. Powierzchnia w m<sup>2</sup> 445

a) zabytkowa

b) użytkowa:

## 20. Przynależność administracyjna

a) województwo warszawskie

b) powiat Żyrardów

c) gmina

7. Materiał  
budowlany

Przed zniszczeniem

Po odbudowie

11. Ilość budynków 1

14. Grunty należące do zabytku ha

a) ściany

mur.

12. Ilość kondygnacji 2

a) ogrody stylowe

21. Stacja

Nazwa stacji

Odległość  
od stacji  
w km

b) sklepienia

13. Użytkowanie wnętrza  
według ilości:

b) sady i grunty uprawne

a) kolejowa

Żyrardów

c) stropy

mur.

a) izb mieszkalnych 64

c) lasy

b) autobusowa

Żyrardów

d) wiązania  
dachu

drewno

b) innych pomieszczeń 15

d) wody

22. Właściciel i jego adres

Wiesław Walczyński

ul.Kościuszki 27

e) krycie dachu

blacha

c) piwnic 9

e) inne

## 8. Wyposażenie architektoniczne

15. Przeznaczenie pierwotne budynku bud.mieszkalny

## 23. Użytkownik i jego adres

lokatorzy

16. Użytkowanie w latach ubiegłych

## 24. Inwestor i jego adres

17. Użytkowanie obecne bud.mieszkalny

18. Nadaje się do użycia na

## 9. Autorzy i data budowy i przebudowy

19 Data, rodzaj i stopień zniszczeń i odbudowy

poł.XIX w.

Data

O P I S

Zniszczenia  
%Odbudowa  
%

VIII.1939 r.

XI.1939 r.

XII.1945 r.

IX 1973

zaniedbany

25. Rejestr zabytku Nr 229/A-1185

rok 22 V 1975

miejsce przechowywania

26. Nazwa księgi hipotecznej

27. Nr hipoteczny

28. Akta

29. Fotografie

30. Inwentaryzacja pomiarowa

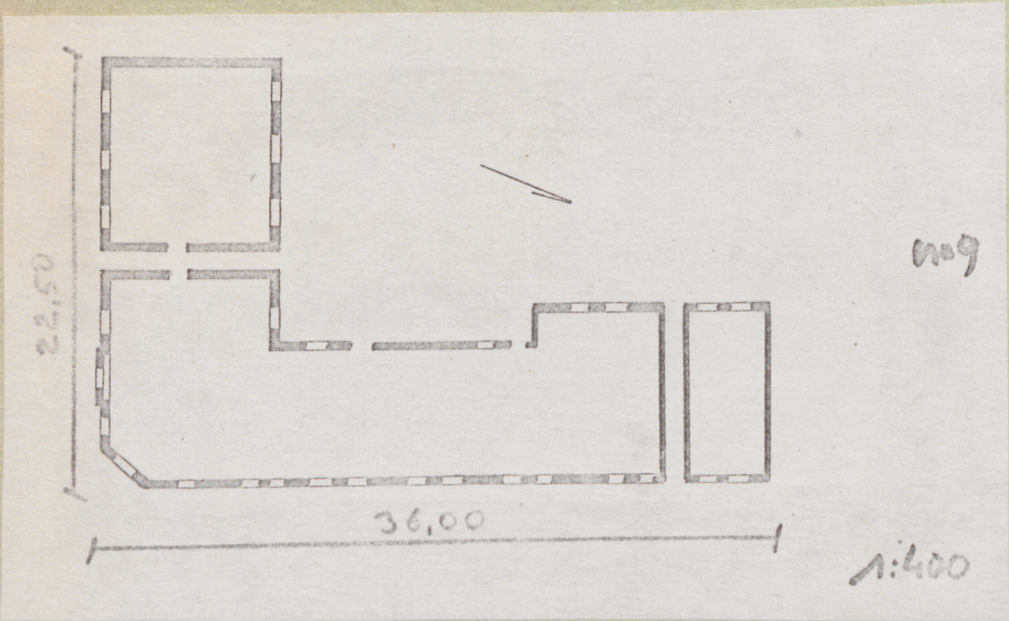
## 10. Udostępnienie

dostępny



Z Y X W V U T S R P O N M I

31. Szkic sytuacyjny, plan schematyczny, uwagi opisowe, fotografia



A | Nr

K o s z t	
tys. zł	

cje

xii. 1973    *[signature]*  
ił dnia

ził dnia