

13 039  
MAZOWIECKIE

1. Obiekt

Dom robotniczy

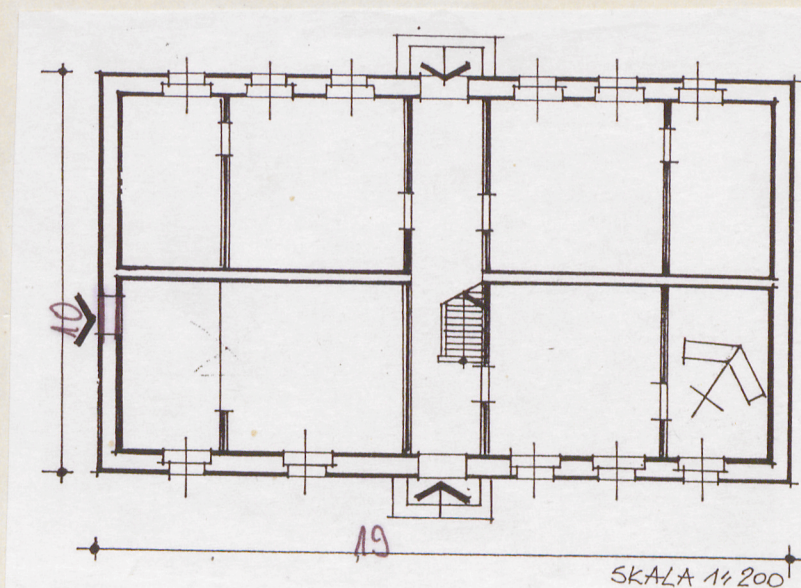
2. Czas powstania

XIX w.  
30.

3. Miejscowość

Żyrardów

11. Zdjęcia, plan sytuacyjny, rzuty



4. Adres ul. T. Kościuszki 24

nr hipoteczny .....

5. Przynależność administracyjna

województwo skierniewickie

gmina m. Żyrardów  
pow. Żyrardów

6. Poprzednie nazwy miejscowości

7. Przynależność administracyjna  
przed 1.VI.1975

województwo warszawskie

powiat m. Żyrardów

8. Właściciel i jego adres

Woj. Przeds. Gosp. Komunal. i Mieszk.  
O. Żyrardów

9. Użytkownik i jego adres

10. Rejestr zabytków

autor zdjęć Maciej Muszyński, 1978 r.  
data wykonania  
miejsce przechowywania negatywów Archiwum WKZ Skierniewice

Nr 326 / 4182 data 22.05.1976r.



12. Autorzy, historia obiektu, określenia stylu.

Zbudowany w l. 1867-1871, w l. 1909-1939 częściowo zmieniono elewacje. Budynek bez cech stylowych.

13. Opis (sytuacja, materiał i konstrukcja, rzut, bryła, elewacje, dach, wnętrze wyposażenie, instalacje)

Budynek założony na planie prostokąta, murowany z cegły, ściany poddasza o konstrukcji szachulcowej, otynkowany. Nakryty niskim dwuspadowym dachem o wydatnych okapach opierających się na profilowanych krokwiach i płatwiach. Dach kryty papą.

Układ wnętrz dwutraktowy z wąskimi korytarzami na osi poprzecznej budynku. W korytarzu od frontu jednobiegowa, drewniana klatka schodowa, prowadząca na poddasze.

Na parterze cztery mieszkania dwuizbowe, pomieszczenia kuchenne umieszczone w skrajnych częściach budynku. Na poddaszu dwa mieszkania trzyizbowe. Wnętrza bez wystroju.

Elewacje dłuższe 7-osiowe, boczne ślepe. Kondygnacje dzieli pas gzymsu kordonowego. Otwory okienne i drzwiowe o wykroju prostokątnym. Pierwotnie między oknami poddasza znajdowały się pary prostokątnych blend.



|  |   |   |                                      |
|--|---|---|--------------------------------------|
| 14. Kubatura<br>1140 m <sup>3</sup>  | 15. Powierzchnia użytkowa<br>190 m <sup>2</sup> | 16. Przeznaczenie pierwotne<br>mieszkalne   | 17. Użytkowanie obecne<br>mieszkalne |
| 18. Prace budowlane i konserwatorskie, ich przebieg i dokumentacja<br>Bieżące remonty budynku. |   | 19. Stan zachowania (fundamenty, ściany zewnętrzne, ściany wewnętrzne, sklepienia, stropy, konstrukcje dachowe, pokrycie dachu, wyposażenie i instalacje) |                                      |
| 20. Najpilniejsze postulaty konserwatorskie  |   |   |                                      |



1. Akta archiwalne (rodzaj akt, numer i miejsce przechowywania)

22. Bibliografia

3. Źródła ikonograficzne i fotografie (rodzaj, miejsce przechowywania, sygnatury)

Rzut parteru i poddasza. Rys. inwent. zok. 1909r. Oryg.

AP-Żyrardów, TAZŻ, 1465/3

24. Uwagi różne

25. Wypełnił

26. Sprawdził