

1. Obiekt zabytkowy

KOŚCIÓŁ par. p.w. Narodzenia NMP

2. Miejscowość

SOCIMACZEW —
TROJANÓW

3. Wiek

XVIII

4. Styl

barokowy

5. Kubatura m³

1500

6. Powierzchnia w m²

a) zabytkowa:

b) użytkowa;

200

7. Materiał budowlany

przed zniszczeniem

po odbudowie

11. Ilość budynków

1

14. Grunty należące do zabytku:

ha

a) ściany

cegła
tylna

12. Ilość kondygnacji

1

a) ogrody stylowe

rozróżnienie

b) sady i grunty uprawne

c) lasy

d) wody

e) inne

b) sklepienia

c) stropy

d) wiązania dachu

e) krycie dachu

20. Przynależność administracyjna

a) województwo

b) powiat

c) gmina

21. Stacja

nazwa stacji

odległość od stacji w km

a) kolejowa

b) autobusowa

22. Właściciel i jego adres

Parafia r.-kat. w Trojanowie

8. Wyposażenie architektoniczne

ołtarz główny

15. Przeznaczenie pierwotne budynku

sakralne

16. Użytkowanie w latach ubiegłych

17. Użytkowanie obecne

18. Nadaje się do użycia na:

9. Autorzy i data budowy i przebudowy

Zbudowany w 1783 r.
Restaurowany w 1916 r.

19. Data, rodzaj i stopień zniszczeń i odbudowy

24. Inwestor i jego adres:

10. Udostępnienie

dostępny

25. Rejestr zabytku nr

rok

miejsce przechowywania

26. Nazwa księgi hipotecznej

27. Numer hipoteczny

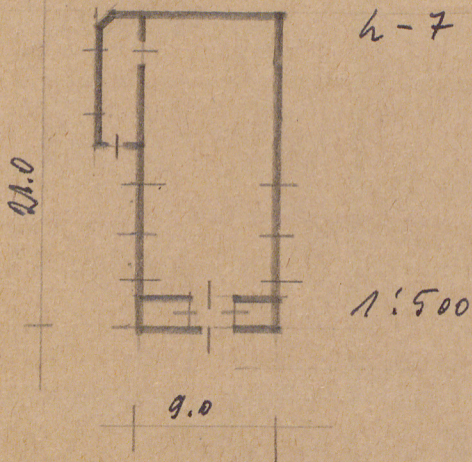
28. Akta

29. Fotografie

30. Inwentaryzacja pomiarowa

Data	O P I S	znisz- czenia %	odbu- dowa %
VIII. 1939 r.	niezmieniony		
XI. 1939 r.	"		
XII. 1945 r.	"		
1959	b. dobry		
1965	stan jedn. b. dobry		

31. Szkic sytuacyjny, plan schematyczny, uwagi opisowe, fotografia



Jednonawowy. Prezbiterium zwrócone na północ.
 Elewacja frontowa ze szczytem wieńczonym pier-
 wianym tympanonem, ze spływami po bokach.
 Elewacje opilestrwane, okna ramkujące oklein-
 kowo

32. Przebieg prac konserwatorskich

rok	Wyszczególnienie prac	Koszt tys. zł

33. Koszty w tys. zł	przewidywane	rzeczywiste

34. Inspekcje

35. Uwagi różne

36. Wypełnił dnia
 XI. 1959. *Halina*
 37. Sprawdził dnia
 X. 1965 *Hryscietywna*