

Nr

III

A

B

C

D

E

F

G

H

I

J

K

L

M

N

O

P

R

S

T

U

V

W

X

Y

Z

1. Obiekt zabytkowy

PAŁAC

2. Miejscowość

Sochaczew (CZERWONKA)

3. Wiek

XIX

4. Styl

Klasycystyczny

5. Kubatura m³

4200

6. Powierzchnia w m²

a) zabytkowa:

b) użytkowa:

500

20. Przynależność administracyjna

a) województwo

warszawskie

b) powiat

Sochaczew

c) gmina

Sochaczew

7. Materiał budowlany

przed zniszczeniem

po odbudowie

a) ściany

cegła
tynk

b) sklepienia

-

c) stropy

drewno

d) więzania dachu

drewno

e) krycie dachu

dachówka

11. Ilość budynków

1

12. Ilość kondygnacji

+ 1

13. Użytkowanie wnętrza według ilości:

a) izb mieszkalnych

b) innych pomieszczeń

c) piwnic

14. Grunty należące do zabytku:

ha

a) ogrody stylowe

park krajoznawczy 1

b) sady i grunty uprawne

c) lasy

d) wody

e) inne

8. Wyposażenie architektoniczne

brak

15. Przeznaczenie pierwotne budynku

mieszkalne

16. Użytkowanie w latach ubiegłych

mieszkalne

17. Użytkowanie obecne

składowa + mieszkalne

18. Nadaje się do użycia na

„

mieszkalne

9. Autorzy i data budowy i przebudowy

zremontowany w I p. XIX.

19. Data, rodzaj i stopień zniszczeń i odbudowy

Data

O P I S

Zniszczenia
%odbudowa
%

VIII. 1939 r.

XI. 1939 r.

XII. 1945 r.

1959

1967

1943 przeróbki wnętrza

średni

stan dobry

25. Rejestr zabytku Nr

rok..... miejsce przechowywania

26. Nazwa księgi hipotecznej

27. Nr hipoteczny

28. Akta

29. Fotografie

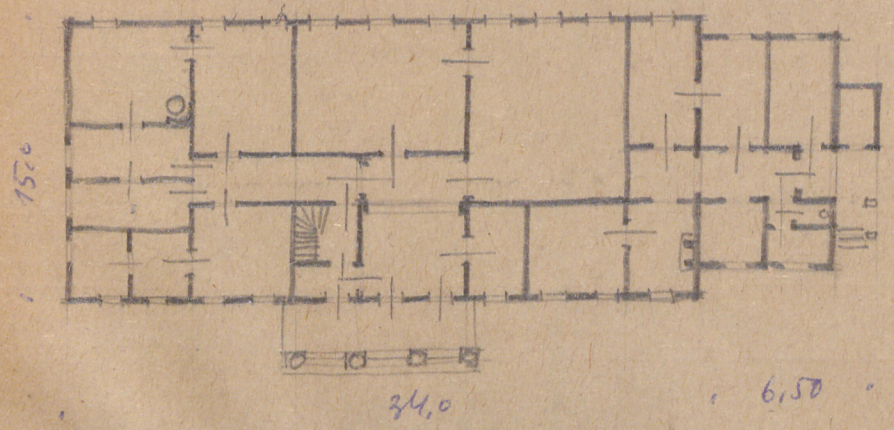
30. Inwentaryzacja pomiarowa

10. Udostępnienie

dostępny

31. Szkic sytuacyjny, plan schematyczny, uwagi opisowe, fotografia

skala 1:400
H=7



Na planie prostokąta . 11 osi. Od frontu
fajata 2 kondygnacyjowa, 3 okien, z por-
tykiem czterokolumnowym aneubrowym
trójłusowym nerytem. Baniowany, okna
prostokątne w profilowanych obramieniach.
Cała otworopochony z lukarnami.

32. Przebieg prac konserwatorskich

Rok	Wyszczególnienie prac	Koszt tys. zł

33. Koszty
tys. zł

Przewidywane

Rzeczywiste

34. Inspekcje

35. Uwagi różne

36. Wypełnił dnia

XI. 59. 1967

37. Sprawdził dnia

X. 67 Hysztynski