

Nr

III

A

B

C

D

E

F

G

H

I

J

K

L

M

N

O

P

R

S

T

U

V

W

X

Y

Z

1. Obiekt zabytkowy

D W Ō R

2. Miejscowość

Z A K R Z E W

3. Wiek

XIX

4. Styl

klasycystyczny

5. Kubatura m³

650

6. Powierzchnia w m²

180

a) zabytkowa:

b) użytkowa:

7. Materiał budowlany

przed zniszczeniem

po odbudowie

11. Ilość budynków

1

14. Grunty należące do zabytku:

ha

a) ściany

cegła - tynk

12. Ilość kondygnacji

1

+ łazienka

a) ogrody stylowe

b) sklepienia

-

13. Użytkowanie wnętrza według ilości:

b) sady i grunty uprawne

c) stropy

drewno

a) izb mieszkalnych

10

c) lasy

d) wiązania dachu

drewno

b) innych pomieszczeń

1

d) wody

e) krycie dachu

dachówka

c) piwnic

-

e) inne

8. Wyposażenie architektoniczne

brak

15. Przeznaczenie pierwotne budynku

mieszkalne

16. Użytkowanie w latach ubiegłych

" "

17. Użytkowanie obecne

biura Pryzdyń + mieszkalne

18. Nadaje się do użycia na:

"

"

9. Autorzy i data budowy i przebudowy

zrekonstruowany ok. poł. XIX w.

19. Data, rodzaj i stopień zniszczeń i odbudowy

Data

O P I S

znisz-

czenia

%

odbu-

dowa

%

VIII. 1939 r.

XI. 1939 r.

XII. 1945 r.

1950

1965

1951 remont

1958 malowanie i probielanie

dobry

stan zachowania dobry

10. Udostępnienie

dostępny

20. Przynależność administracyjna

a) województwo

warszawskie

b) powiat

Sochaczew

c) gmina

Zakrzew

21. Stacja

nazwa stacji

odległość od stacji w km

a) kolejowa

Leonów

2

b) autobusowa

22. Właściciel i jego adres

G.R.N.

23. Użytkownik i jego adres

Pryzdyń G.R.N.

+ pomieszczenie mieszkalne

24. Inwestor i jego adres:

"

"

25. Rejestr zabytku nr

rok _____ miejsce przechowywania

26. Nazwa księgi hipotecznej

27. Numer hipoteczny

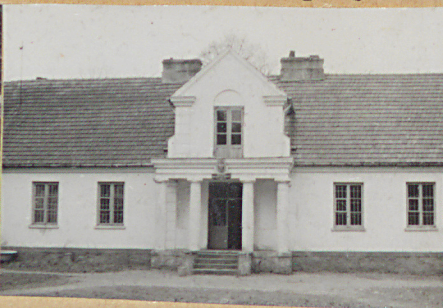
28. Akta

29. Fotografie

30. Inwentaryzacja pomiarowa

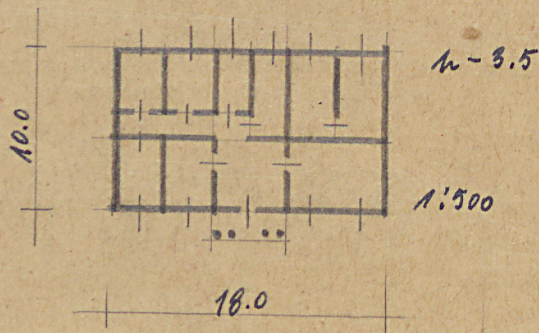
31. Szkic sytuacyjny, plan schematyczny, uwagi opisowe,

eg prac konserwatorskich



Wyszczególnienie prac

Koszt
tys. zł



33. Koszty
w tys. zł

przewidywane

rzeczywiste

34. Inspekcje

35. Uwagi różne

36. Wypełnił dnia

#. sygnatury X.179

37. Sprawdzał dnia

X. 1965 1961.12.10

Na planie prostokąta. 5 osiowy, w osi środkowej.
posiada 4 kolumny, po obu stronach
wejścia - murek kamienny oraz boniowane
lirany. Nad portykiem łagoda - 4 osiowa.

zniesione nocytem
wielokrotnym. Siciu nie
on. Sadek olmpadony.