

Nr

IV

A

B

C

D

E

F

G

H

I

J

K

L

M

N

O

P

R

S

T

U

V

W

X

Y

Z

1. Obiekt zabytkowy

PAKAC

2. Miejscowość

ROKOTÓW

9u. NOWA SUCHA

3. Wiek

XIX

4. Styl

Klasycyzm

5. Kubatura m³

1820

6. Powierzchnia w m²

370

a) zabytkowa:

b) użytkowa:

7. Materiał budowlany

przed zniszczeniem

po odbudowie

a) ściany

cegła - tynk

b) sklepienia

-

c) stropy

drewno

d) więzania dachu

drewno

e) krycie dachu

dachówka

11. Ilość budynków

1

12. Ilość kondygnacji

+ podpiwniczenie + podpiwniczenie

13. Użytkowanie wnętrza według ilości:

a) izb mieszkalnych

10

b) innych pomieszczeń

-

c) piwnic

są -

14. Grunty należące do zabytku:

ha

a) ogrody syglowe

park krajoznawczy 1

b) sady i grunty uprawne

-

c) lasy

-

d) wody

-

e) inne

-

8. Wyposażenie architektoniczne

brak

15. Przeznaczenie pierwotne budynku

mieszkalne

16. Użytkowanie w latach ubiegłych

- " -

17. Użytkowanie obecne

słota + " -

18. Nadaje się do użycia na:

" " "

9. Autorzy i data budowy i przebudowy

1. pot. XIX
Zbudowany 1860 przebudowywany?

19. Data, rodzaj i stopień zniszczeń i odbudowy

Data	O P I S	znisz- czenia %	odbu- dowa %
VIII. 1939 r.			
XI. 1939 r.			
XII. 1945 r.	1944 przebudowany / m. m.		
1959	Stan zachow.: dobry		
1967	" " "		

10. Udostępnienie

dostępny

20. Przynależność administracyjna

a) województwo

województwo

b) powiat

Sodicew

c) gmina

MALESIN

21. Stacja

nazwa stacji

odległość od stacji w km

a) kolejowa

Sodicew

2,5

b) autobusowa

22. Właściciel i jego adres

skarż. Poniższa

23. Użytkownik i jego adres

słota podziemna, diwno P.S.R.
mieszkanie nauczyciela

24. Inwestor i jego adres:

GRN - wydz. oświaty

25. Rejestr zabytku nr

rok _____ miejsce przechowywania

26. Nazwa księgi hipotecznej

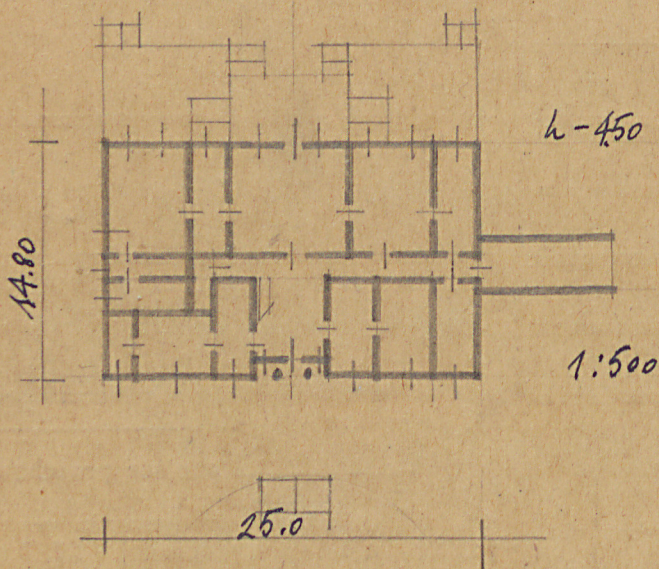
27. Numer hipoteczny

28. Akta

29. Fotografie

30. Inwentaryzacja pomiarowa

31. Szkic sytuacyjny, plan schematyczny, uwagi opisowe, fotografia



Na planie prostokąta. Parterowy z wyrobkiem podpiwniczeniem. Od frontu portyk kolumnowy i zwieńczony attyką i nergiem półkolistym. Od ogrodu tenes na 3 arkadach. Bacia ciekosporolowy.

Wzór jednoraz. — CWD, W-wa, Bielańska 18, zam. Nr 2161/S2/III

32. Przebieg prac konserwatorskich

rok	Wyszczególnienie prac	Koszt tys. zł

33. Koszty
w tys. zł

przewidywane

rzeczywiste

34. Inspekcje

35. Uwagi różne

36. Wypełnił dnia

1.1.59. *Władysław*

37. Sprawdził dnia

1.6.59 *Władysław*