

Nr

A B C D E F G H I J K L M N O P R S T U V W X Y Z

MAZOWIECKIE

1. Obiekt zabytkowy

DOM MIESZKALNY - Traugutha wr. 14
nowoczesny

2. Miejscowość

SOCHACZEW

3. Wiek

XIX

4. Styl zabytku

budowl. drewn.

5. Kubatura m³

350

6. Powierzchnia w m²

a) zabytkowa:

b) użytkowa:

120

20. Przynależność administracyjna

a) województwo

mazowieckie

b) powiat

SOCHACZEW

c) gmina

7. Materiał budowlany

przed zniszczeniem

po odbudowie

11. Ilość budynków

1

14. Grunty należące do zabytku:

ha

a) ściany

drewno

12. Ilość kondygnacji

1

a) ogrody stylowe

b) sklepienia

-

13. Użytkowanie wnętrza według ilości:

b) sady i grunty uprawne

c) stropy

drewno

a) izb mieszkalnych

7

c) lasy

d) wiązania dachu

drewno

b) innych pomieszczeń

-

d) wody

e) krycie dachu

papa
blacha

c) piwnic

-

e) inne

8. Wyposażenie architektoniczne

brak

15. Przeznaczenie pierwotne budynku

mieszkalne

16. Użytkowanie w latach ubiegłych

mieszkalne

17. Użytkowanie obecne

mieszkalne

18. Nadaje się do użycia na:

mieszkalne

9. Autorzy i data budowy i przebudowy

Zbudow. w XIX w.

19. Data, rodzaj i stopień zniszczeń i odbudowy

Data

O P I S

znisz-
czenia
%odbu-
dowa
%

VIII. 1939 r.

XI. 1939 r.

XII. 1945 r.

1959

zaniedbany

10. Udostępnienie

dostępny

21. Stacja

nazwa stacji

odległość od stacji w km

a) kolejowa

Sochaczew

b) autobusowa

22. Właściciel i jego adres

p. Gruberski

23. Użytkownik i jego adres

p. Gruberski + lokatorzy

24. Inwestor i jego adres:

11

4

25. Rejestr zabytku nr

rok _____ miejsce przechowywania

26. Nazwa księgi hipotecznej

27. Numer hipoteczny

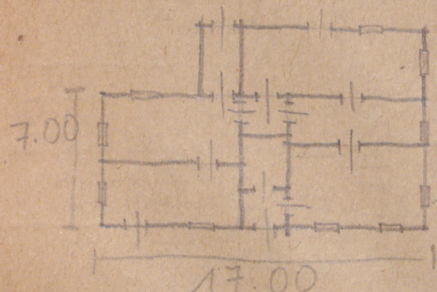
28. Akta

29. Fotografie

30. Inwentaryzacja pomiarowa

31. Szkic sytuacyjny, plan schematyczny, uwagi opisowe, fotografia

skala 1:400



Na planie prostokąta. Rozstrulijsz usbo
nej, narosa łacune na kryty chop.
ornelowcey. 5 orieny. Dach dwospa-
dowy, z ucieotkami.

Wzór jednoraz. — CWD, W-wa, Bielańska 18, zam. Nr 2161/S2/III

WDA. Z. 461 12. II. 55 20.000 A4 Karton kl. 7 160 g 12. II.—24. II. 55

32. Przebieg prac konserwatorskich

rok	Wyszczególnienie prac	Koszt tys. zł

33. Koszty
w tys. zł

przewidywane

rzeczywiste

34. Inspekcje

35. Uwagi różne

36. Wypełnił dnia

21.59. J. J. J.

37. Sprawdził dnia