

OŚRODEK DOKUMENTACJI
ZABYTEKÓW W WARSZAWIE
KARTA EWIDENCYJNA ZABYTEKÓW
ARCHITEKTURY I BUDOWNICTWA

A B C D E F G H I J K L Ł M N O P R S T U V W X Y Z

Nr

MAZOWIECKI

1. Obiekt

734/3 WILLA "WERTHEIMÓWKA"

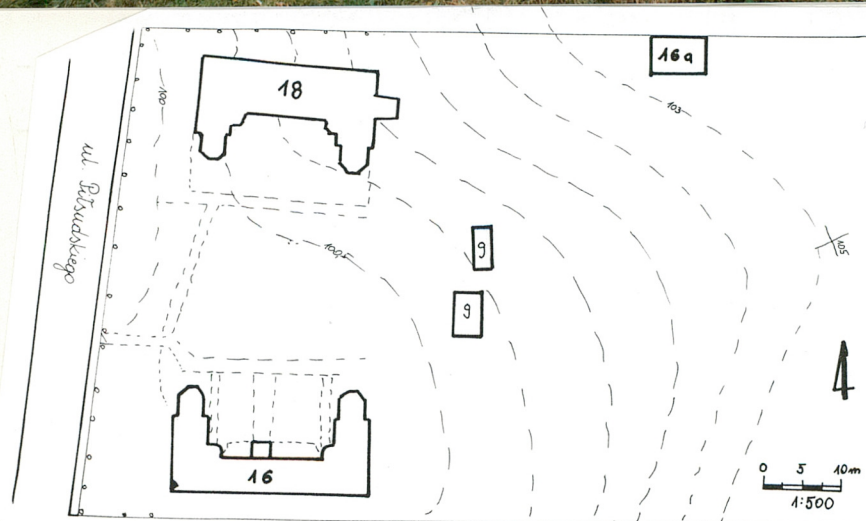
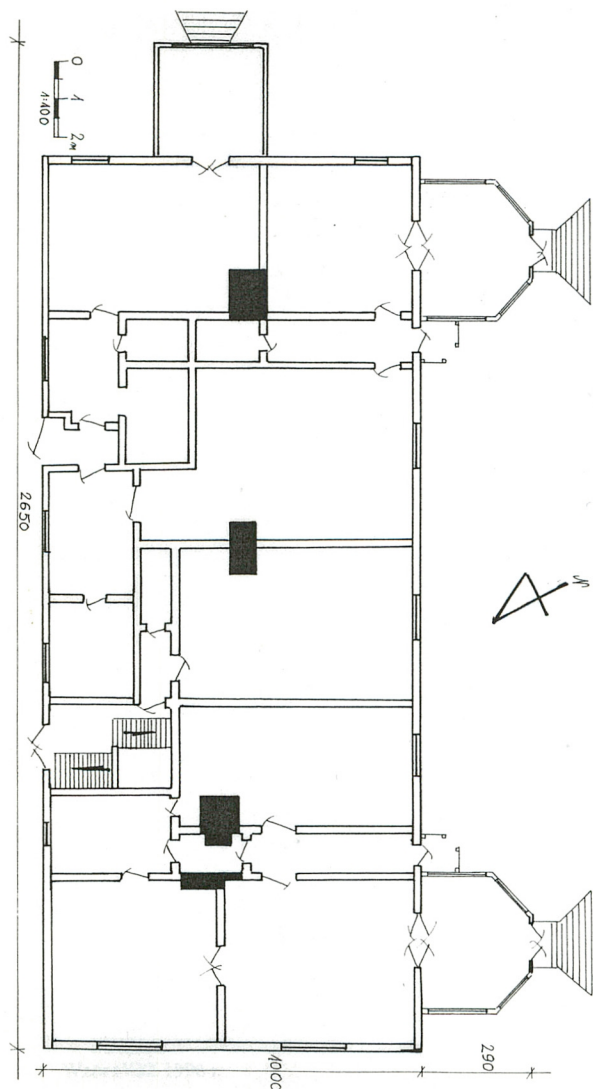
2. Czas powstania

1931

3. Miejscowość

OTWOCK

11. Zdjęcia, rzut, przekrój, sytuacja, orientacja



4. Adres

ul. J. Piłsudskiego 18

nr hipoteczny

lub. ewid. gruntów

5. Przynależność administracyjna

województwo warszawskie

gmina Otwock

pow. otwocki

6. Poprzednie nazwy miejscowości

j.w.

7. Przynależność administracyjna
przed 1 VI 1975

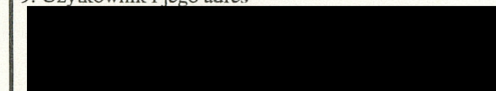
województwo warszawskie

powiat Otwock

8. Właściciel i jego adres

Zarząd Gospodarki Mieszkaniowej
w Otwocku

9. Użytkownik i jego adres



10. Rejestr zabytków

Nr 1640

data 3.10.1997

Dom zbudowany został wraz z dwoma sąsiednimi budynkami (przy ulicy Piłsudskiego 16 i 16 a) dla bogatego Żyda Wertheima, właściciela sklepu z futrami w Warszawie, dyrektora fabryki pocisków w Rembertowie.

Dom ten w okresie wiosennym i letnim, podobnie jak dom nr 16 wynajmowany był letnikiem-Żydom.

Został zbudowany w stylu otwockim będącym odmianą letniskowej zabudowy podwarszawskich miejscowości letniskowych i uzdrowiskowych wywodzącym swe korzenie zarówno z tradycyjnej architektury ludowej Mazowsza, jak i szwajcarskiej-letniskowej.

Dom po II wojnie światowej stał się własnością Zarządu Gospodarki Mieszkaniowej w Otwocku.

Posesja położona jest po wschodniej stronie ulicy J. Piłsudskiego. W jej skład wchodzi trzy domy: domek ogrodnika położony w północno-wschodniej części działki (16a), dom pod numerem 16 położony w południowo-zachodniej części działki oraz dom pod numerem 18, położony naprzeciwko niego, w północno-zachodniej części działki, szczytem do ulicy Piłsudskiego, a kalenicą do ulicy Kilińskiego. Na terenie działki znajdują się ponadto (na wschód od obu domów pomiędzy nimi) szopy-garaże. Od strony ulicy Piłsudskiego, pomiędzy domami, wydzielone są niskimi płotkami małe ogródki kwiatowe. Posesja otoczona jest od strony zachodniej i północnej płotem z metalowej siatki.

Fundamenty-mur ceglany spojony zaprawą cementowo-wapienną, całkowicie ocementowany.

Podwalina-sosnowe bale tarte, na długości łączone na zamek, na węglach związane na zamek.

Ściany-wykonane z tartego drewna sosnowego, grubość 20 cm, konstrukcja słupowo-ryglowa, wzmacniana zastrzałami, z obu stron szalowana deskami, wewnątrz uszczelniana igliwem, ze słupami na węglach.

Wieżba dachowa-sosnowe krokwie połączone ze sobą na zakładkę, osadzone na oczepie leżącym na trempelku na zacios, wzmocnione jętkami (połączanie na zacios), pierwotnie i obecnie dach pokryty papą położoną na deskowaniu.

Podłogi-w pokojach klepka bukowa, położona na wylewce cementowej, w łazienkach i ubikacjach płytki ceramiczne.

Pułap-zamknięty.

Drzwi-zewewnętrzne-siedem-cztery dwuskrzydłowe, trzy jednoskrzydłowe, pojedyncze zamocowane na metalowych zawiasach, futryny w słupach konstrukcji ścian, drzwi na werandy filongowe, profilowane oszklone czterema szybkami, z nadświetlem, pozostałe drzwi filongowe, profilowane, z nadświetlem. Wewnętrzne-21-dwie pary dwuskrzydłowych, podwójnych, zamocowanych na kowalskich zawiasach, jedno dwuskrzydłowe, pojedyncze pomiędzy pokojami w zach. części domu, pozostałe jednoskrzydłowe, zamocowane na metalowych, fabrycznych zawiasach, wszystkie w futrynach skrzynkowych zamocowanych w słupach nośnych konstrukcji, filongowe, profilowane, część z nadświetlem, jedno współczesne, harmonijkowe, u góry oszklone.

Okna-na werandach pojedyncze, pozostałe podwójne, część z płycinowymi, profilowanymi okiennicami zamocowanymi na kowalskich zawiasach, okno w werandzie od wschodu nowe, trzyszybowe, trójdzielne zamocowane na metalowych zawiasach, pozostałych 19 okien oryginalnych.

Dwa okna dwuszybowe, jednodzielne od strony północnej, dwa sześciodzielnne, szescioszybowe od zachodu, pozostałe trójdzielne, trzyszybowe. Wszystkie okna zamocowane w słupach nośnych konstrukcji ścian.

Plan-budynek szerokofrontowy, symetryczny, centralnie dwu- i półtraktowy, siedmiobiegowy, o układzie szeregowym.

Bryła-budynek jednokondygnacyjny, ze średnimi ścianami, nakryty niskim dachem dwuspadowym z wieloma koszami, ganek od strony wschodniej nakryty daszkiem trójspadowym, werandy od południa daszkami pięciospadowymi, podobnie jak dostawione w narożach budynku (od południa) dwa ażurowe słupowo-ryglowe ganki. Nad drzwiami od strony północnej dwa daszki pulpitemowe.

14. Kubatura	15. Powierzchnia użytkowa	16. Przeznaczenie pierwotne	17. Użytkowanie obecne
660 m ³	264 m ²	mieszkalne	mieszkalne
18. Prace budowlane i konserwatorskie, ich przebieg i dokumentacja (po 1945 r.)		19. Stan zachowania (fundamenty, ściany zewnętrzne, ściany wewnętrzne, sklepienia, stropy, konstrukcje dachowe, pokrycie dachu, wyposażenie i instalacje)	
<p>Pierwszy i jednocześnie ostatni poważny remont budynku przeprowadzony został w 1968 roku. Budynek podłączony został do miejskiej sieci ciepłowniczej, wodociągowej i kanalizacyjnej.</p>		<p>Budynek zachowany w niezbyt dobrym stanie. Stalarka okienna i drzwiowa jest w dużej mierze wypaczona i nieszczelna. Deski szalunkowe są nieszczelne - szczególnie te w przyziemiu. W złym stanie zachowania są szczególnie werandy oraz prowadzące na nie schodki betonowe. Naprawy oraz konserwacji wymagają zwłaszcza zewnętrzne drzwi.</p>	
20. Najpilniejsze postulaty konserwatorskie			
<p>Remont stalarki okiennej i drzwiowej, wymiana części szalunku ścian, uszczelnienie pozostałych desek szalunkowych, ogólny remont budynku - pomalowanie ścian zewnętrznych oraz stalarki okiennej i drzwiowej.</p>			

21. Akta archiwalne i źródła ikonograficzne (rodzaj, numer i miejsce przechowywania)

23. Uwagi różne

24. Opracowanie karty ewidencyjnej

tekst **Jerzy Szałygin, VIII 1998**
imię, nazwisko, data, podpis

plany, rysunki **j.w.**
imię, nazwisko, data, podpis

zdjęcia fotogr. **j.w.**
imię, nazwisko, data, podpis

miejsce przechowywania negatywów

KARTA PO WYPEŁNIENIU PODLEGA OCHRONIE NA PODSTAWIE PRZEPISÓW PRAWA AUTORSKIEGO

22. Bibliografia

J. Szałygin, Styl etniczny, Ochrona Zabytków, nr 4/98

25. Adnotacje o inspekcjach, informacje o zmianach (daty, imiona i nazwiska wypełniających)

26. Załączniki

Wkładka nr 1,2

1. Miejscowość Otwock ul. J. Piłsudskiego 18	4. Obiekt (nazwa jak w karcie) WILLA "WERTHEIMÓWKA"	5. Zawartość wkładki (nazwa materiału uzupełniającego) c.d. opisu, fotografie
2. Gmina warszawskie		
3. Województwo		

c.d. pkt 13

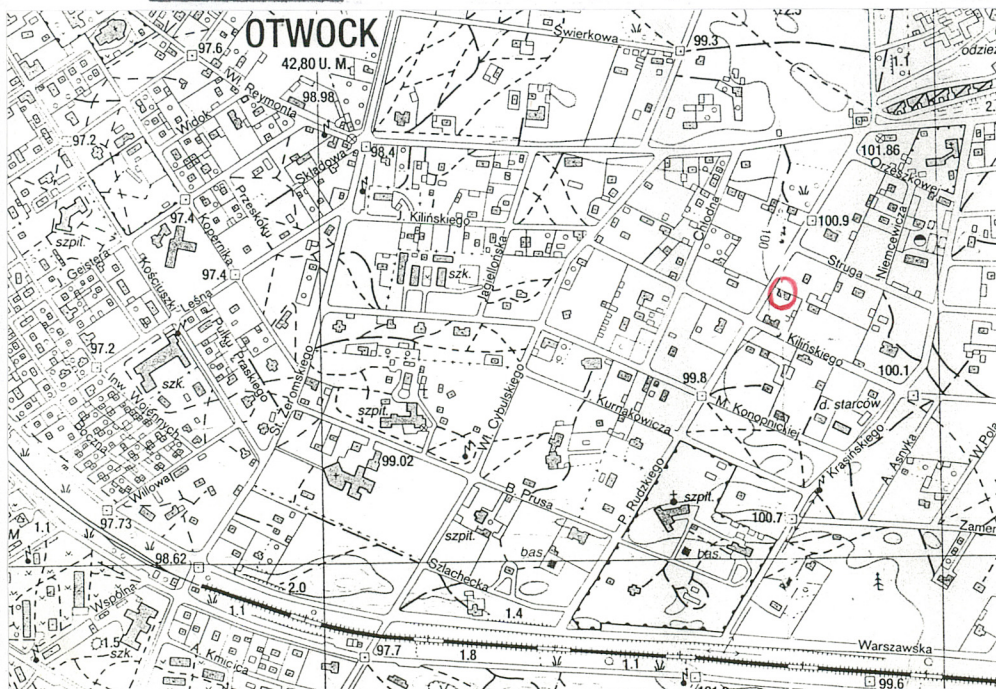
Wejścia na werandy prowadzą przez wylewane, wysokie betonowe schodki.

Opis zewnętrzny-ściany ozdobnie szalowane deskami-do wysokości okien pionowe, do wysokości trimpelka poziome, wyżej kośnie, w półromb. W szczytach dachu zamocowane ozdobnie wycięte, ażurowe deseczki zwieńczone sterczynami. Ściany pierwotnie malowane, obecnie niczym nie zabezpieczone, stolarka okienna i drzwiowa ozdobna, malowana farbą olejną. W górnej strefie szalunku wycięte są ozdoby: na ścianach północnej i południowej kotwice, na ścianie zachodniej litery "MW" oraz data budowy "1931".

Opis wnętrza-ściany tynkowane, malowane farbą emulsyjną lub tapetowane, podłogi klepkowe lakierowane lub pokostowane, w łazienkach oraz w ubikacjach w części kafelki, sufity zamknięte, malowane farbą olejną lub emulsyjną.

Wyposażenie wnętrza-trzy kominy, wąskie, posadowione na poziomie fundamentów, przy nich dwie kaflowe kuchie (jedna zastąpiona metalową) oraz trzy kaflowe piece.

Instalacje-elektryczna podtynkowa, wod.-kan, gazowa i co.



J. Szalęgin, VIII 1998

Wkładkę założył:
(imię, nazwisko, data)

autor

Miejsce przechowywania negatywów:

1



2



3



4



5



1. Miejscowość **Otwock**
 2. Gmina **ul. J. Piłsudskiego 18**
 3. Województwo **warszawskie**

4. Obiekt (nazwa jak w karcie)
WILLA "WERTHEIMÓWKA"

5. Zawartość wkładki (nazwa materiału uzupełniającego)
Fotografie, spis fotografii

6



7



8



9



J. Szałygin, VIII 1998

Wkładkę założył:
 (imię, nazwisko, data)

autor

Miejsce przechowywania negatywów:

Spis fotografii:

1. Widok od pd-zach.
2. Widok od zach.
3. Widok na werandę od pd-zach.
4. Elewacja wsch.
5. Widok na werandę wsch. od pd-zach.
6. Widok od pn-wsch.
7. Widok od pn-zach.
8. Widok od pn.
9. Weranda zach. od pd.