

1. Obiekt

DOM - d.domek ogrodnika

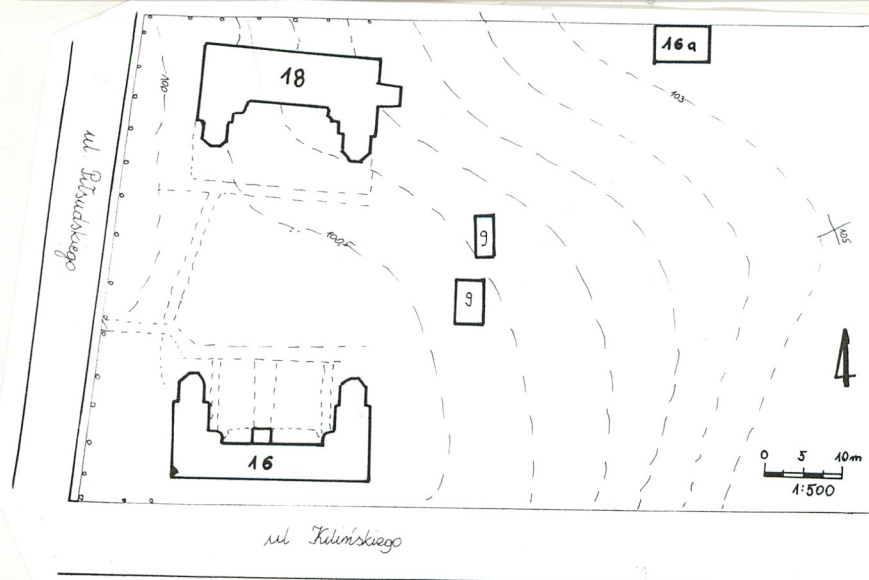
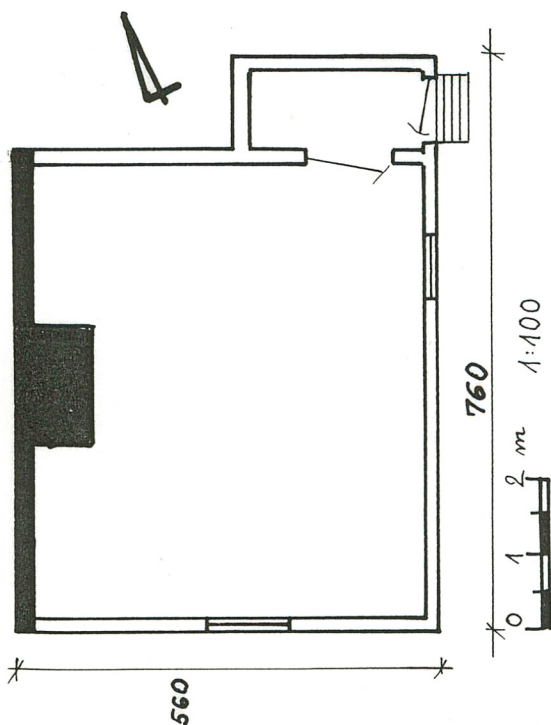
2. Czas powstania

1931

3. Miejscowość

OTWOCK

11. Zdjęcia, rzut, przekrój, sytuacja, orientacja



4. Adres

Ul. J. Piłsudskiego 16 a

nr hipoteczny

lub. ewid. gruntów

5. Przynależność administracyjna

województwo warszawskie

gmina Otwock

pow. otwocki

6. Poprzednie nazwy miejscowości

j.w.

7. Przynależność administracyjna
przed 1 VI 1975

województwo warszawskie

powiat Otwock

8. Właściciel i jego adres

Zarząd Gospodarki Mieszkaniowej
w Otwocku

9. Użytkownik i jego adres



10. Rejestr zabytków

1640

Nr data 3.10.1997

Dom zbudowany został, wraz z dwoma sąsiednimi budynkami (przy ul. Piłsudskiego 16 i 18) dla bogatego Żyda Wertheima, właściciela sklepu z futrami w Warszawie, dyrektora fabryki pocisków w Rembertowie. W domu tym zamieszkiwał ogrodnik zajmujący się ogrodem na terenie całej posesji. Po II wojnie światowej stał się on własnością komunalną. Obecnie należy do Zarządu Gospodarki Mieszkaniowej w Otwocku.

Posesja położona jest po wschodniej stronie ulicy J. Piłsudskiego. W jej skład wchodzi trzy domy. Domek ogrodnika położony jest w oddaleniu od ulicy, z tyłu domu nr 18, na wzniesieniu terenu, w bardziej zalesionej części działki. Przed domem od strony ulicy znajduje się kwiatowy ogródek otoczony niskim, sztachetowym płotem. Poza tym ta część posesji nie jest niczym otoczona.

Fundamenty-mur ceglany, spojony zaprawą cementowo-wapienną, całkowicie ocementowany.

Podwalina-tarte bale sosnowe, jednolite, na węglach łączone na zamek.

Ściany-od strony północnej murowana z cegły, spojona zaprawą cementowo-wapienną, pozostałe z bali sosnowych, tartych, o grubości 20 cm, konstrukcja sumikowo-łątkowa, bale stabilizowane tyblami, na węglach słupy, uszczelnienie pod szalunkiem stanowi igliwie.

Wieżba dachowa-sosnowe krokwie połączone ze sobą na zacios, oparte na murłacie trempelka na zacios. Dach pierwotnie i obecnie pokryty papą.

Podłogi-deski na legarach.

Pułap-na belkach strpowych.

Drzwi-jedne drzwi zewnętrzne, sponowe, jednoskrzydłowe, pojedyncze, zamocowane na kowalskich zawisach, futryny w łątkach-usakach. Jedne drzwi wewnętrzne jednoskrzydłowe, filongowe, profilowane, zamocowane na kowalskich zawiasach, futryny w łątkach-usakach, jednoskrzydłowe.

Okna-dwa podwójne okna zamocowane na kowalskich zawisach, futryny w łątkach-usakach: jedno trzyszybowe, dwudzielne od południa, drugie od zachodu trzyszybowe, trójdzielne. Oba okna z deskowymi okiennicami zamocowanymi na kowalskich zawiasach.

Plan-budynek jednopomieszczeniowy z sienią dostawioną od strony wschodniej.

Bryła-niski budynek, nakryty proporcjonalnym dwuspadowym daszkiem z sionką nakrytą daszkiem pulpitowym.

Opis zewnętrzny-ściany szalowane ozdobnie-do wysokości okien pionowo, wyżej poziomo (aż do trempelka), szczyt dachu od strony południowej ozdobnie oszalowany deskami wypilowanymi od dołu w formie zębów piły, naroża oszalowane ozdobnie pionowymi deskami pomalowanymi na kolor ciemno brązowy, cały budynek pomalowany na orzech. Stolarka okienna i drzwiowa ozdobne.

Opis wnętrza-ściany tynkowane na podkładzie trzcinowym, malowane farbą emulsyjną, sufit bielony, podłogi malowane, w sieni gumoleum. Stanowiska ogniowe w izbie-kaflowa kuchnia, komin murowany, na poziomie fundamentów, wąski.

Instalacje-elektryczna, podtynkowa, wod-kan.

<p>14. Kubatura</p> <p>ok. 80 m³</p>	<p>15. Powierzchnia użytkowa</p> <p>34 m²</p>	<p>16. Przeznaczenie pierwotne</p> <p>mieszkalne</p>	<p>17. Użytkowanie obecne</p> <p>mieszkalne</p>
<p>18. Prace budowlane i konserwatorskie, ich przebieg i dokumentacja (po 1945 r.)</p> <p>1981-remont pieca kaflowego. 1990-remont wewnątrz domu-otynkowanie ścian, wymalowanie podłóg, ścian i sufitu. 1997-odmalowanie domu od zewnątrz.</p>		<p>19. Stan zachowania (fundamenty, ściany zewnętrzne, ściany wewnętrzne, sklepienia, stropy, konstrukcje dachowe, pokrycie dachu, wyposażenie i instalacje)</p> <p>Budynek zachowany w bardzo dobrym stanie.</p>	
<p>20. Najpilniejsze postulaty konserwatorskie</p>			

21. Akta archiwalne i źródła ikonograficzne (rodzaj, numer i miejsce przechowywania)

22. Bibliografia

J. Szałygin, Styl otwocki, Ochrona zabytków, nr 4/98

23. Uwagi różne

24. Opracowanie karty ewidencyjnej

tekst Jerzy Szałygin, VIII 1998

imię, nazwisko, data, podpis

plany, rysunki J.W.

imię, nazwisko, data, podpis

zdjęcia fotogr. J.W.

imię, nazwisko, data, podpis

miejsce przechowywania negatywów

KARTA PO WYPEŁNIENIU PODLEGA OCHRONIE NA PODSTAWIE PRZEPISÓW PRAWA AUTORSKIEGO

25. Adnotacje o inspekcjach, informacje o zmianach (daty, imiona i nazwiska wypełniających)

26. Załączniki

Wkładka nr 1

1. Miejscowość	Otwock	4. Obiekt (nazwa jak w karcie)	5. Zawartość wkładki (nazwa materiału uzupełniającego)
2. Gmina	ul. J. Piłsudskiego 164	DOM-d. domek ogrodnika	Fotografie, plan orientacyjny
3. Województwo	warszawskie		

Widok na domek od strony pd-zach



Widok na domek od strony pd-wsch



J. Szałygin, VIII 1998

Wkładkę założył:

(imię, nazwisko, data)

autor

Miejsce przechowywania negatywów:

Widok od strony pn-zach

