

OŚRODEK DOKUMENTACJI  
ZABYTKÓW W WARSZAWIE

KARTA EWIDENCYJNA ZABYTKÓW  
ARCHITEKTURY I BUDOWNICTWA

A B C D E F G H I J K L Ł M N O P R S T U V W X Y Z

13079  
Nr MAZOWIECKIE

1. Obiekt

DOM ROBOTNICZY

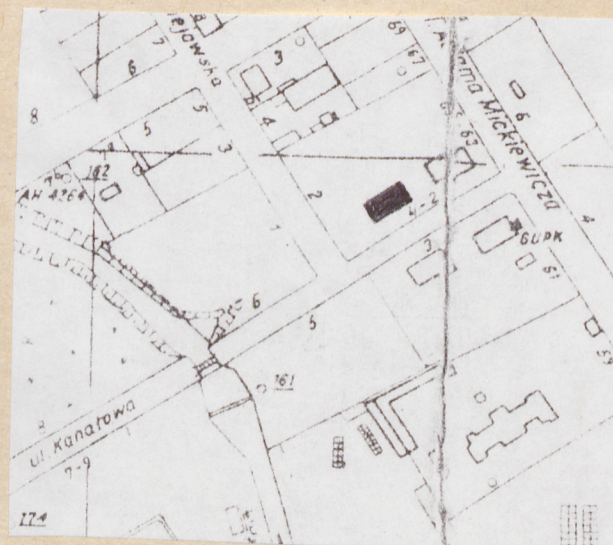
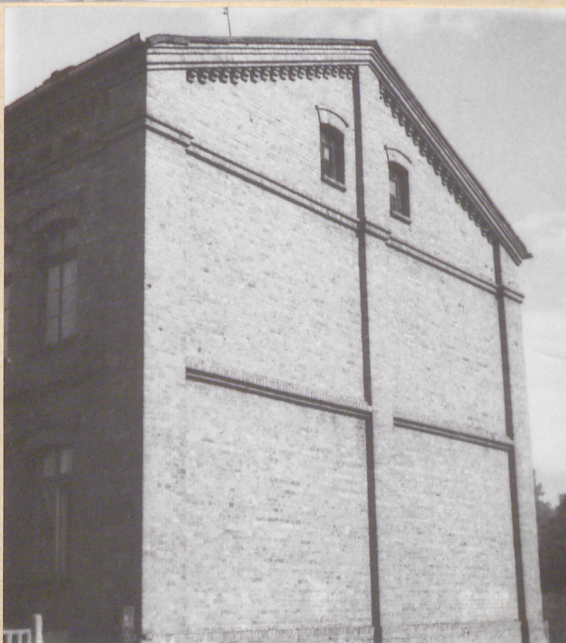
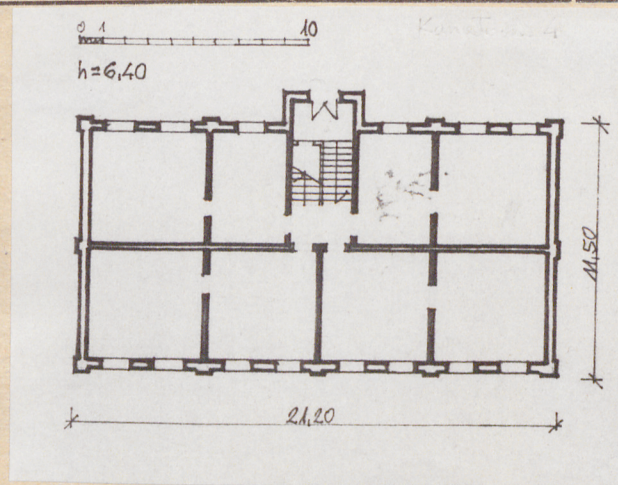
2. Czas powstania

1 ćw.XX w.

3. Miejscowość

ŻYRARDÓW

11. Zdjęcia, plan sytuacyjny, rzuty



4. Adres

ul. Kanałowa nr 4

nr hipoteczny

5. Przynależność administracyjna

województwo skierniewickie

gmina m. Żyrardów

pow. ŻYRARDÓW

6. Poprzednie nazwy miejscowości

ul. Kanałowa

7. Przynależność administracyjna  
przed 1.VI.1975 r.

województwo warszawskie

powiat m. Żyrardów

8. Właściciel i jego adres

Wojewódzkie Przedsiębiorstwo  
Gospodarki Kolumnalnej  
i Mieszkaniowej O/Żyrardów

9. Użytkownik i jego adres

lokałorzy

10. Rejestr zabytków

Nr 681

data 30.03.1984r.

autor zdjęć  
data wykonania  
miejsce przechowywania negatywów



12. Autorzy, historia obiektu, określenie stylu.

Zbudowany po 1913 roku.

13. Opis (sytuacja, materiał i konstrukcja, rzut, bryła, elewacje, dach, wnętrze, wyposażenie, instalacje)

Budynek założony na rzucie prostokąta z jednoosiowym ryzalitem na osi środkowej budynku, przy elewacji tylnej. Dwukondygnacyjny, nakryty dachem dwuspadowym. Układ wnętrz dwutraktowy z dwubiegową klatką schodową na osi traktu tylnego, częściowo umieszczoną w ryzalicie. Na każdej kondygnacji są cztery mieszkania dwuizbowe. Wnętrza bez wystroju. Klatka schodowa murowana ze stopniami i balustradą drewnianą. Stolarka okienna i częściowo drzwiowa dawna. Elewacje nie otynkowane, narożniki budynku i ryzalitu ujęte pasami pilastrów. Pilastry umieszczone na elewacjach dłuższych budynku dzielą je na cztery segmenty dwuosiowe. Kondygnacje dzieli gzyms kordonowy, gzyms koronujący kroksztynowy. We fryzie okienka poddasza. Okna umieszczone symetrycznie, prostokątne, zamknięte odcinkowo, z gzymsami naokiennymi.



14. Kubatura	15. Powierzchnia użytkowa	16. Przeznaczenie pierwotne	17. Użytkowanie obecne
4560 m <sup>3</sup>	350 m <sup>2</sup>	mieszkalne	mieszkalne
18. Prace budowlane i konserwatorskie, ich przebieg i dokumentacja		19. Stan zachowania (fundamenty, ściany zewnętrzne ściany, wewnętrzne, sklepienia, stropy, konstrukcje dachowe, pokrycia dachu, wyposażenie i instalacje)	
Bieżące remonty budynku.		Stan zachowania dobry.	
20. Najpilniejsze postulaty konserwatorskie			



21. Akta archiwalne (rodzaj akt, numer i miejsce przechowywania)

22. Bibliografia

Dokumentacja wykonana przez PKZ w Warszawie  
"Osada fabryczna w Żyrardowie" w posiadaniu  
Wojewódzkiego Konserwatora Zabytków w Skierniewicach.

23. Źródła ikonograficzne i fotograficzne (rodzaj, miejsce przechowania, sygnatury)

24. Uwagi różne

25. Wypełnił  
Jolanta Burian

Imię i nazwisko

data 1984 r.

26. Sprawdził i wypełnił  
Wiesław Sawicki

mgr historii sztuki

data wrzesień 1994 r.

27. Załączniki