

Nr

A

B

C

D

E

F

G

H

I

J

K

L

M

N

O

P

R

S

T

U

V

W

X

Y

Z

38

1. Obiekt zabytkowy

PLEBANIA

2. Miejscowość

NIEGÓW

gm. ZABRÓDZIE

3. Wiek

XIX

4. Styl

Bud. ludowe

5. Kubatura m<sup>3</sup>

760

6. Powierzchnia w m<sup>2</sup>

a) zabytkowa:

b) użytkowa:

245

20. Przynależność administracyjna

a) województwo

W-wa

b) powiat

Wielun

c) gmina

Zabrodzie

7. Materiał budowlany

przed zniszczeniem

po odbudowie

a) ściany

drewno

b) sklepienia

—

c) stropy

drewno

d) więzania dachu

drewno

e) krycie dachu

słotki

11. Ilość budynków

1

12. Ilość kondygnacji

1

13. Użytkowanie wnętrza według ilości:

a) izb mieszkalnych

6

b) innych pomieszczeń

2

c) piwnic

2

14. Grunty należące do zabytku:

ha

a) ogrody stylowe

b) sady i grunty uprawne

c) lasy

d) wody

e) inne

8. Wyposażenie architektoniczne

Zadane

15. Przeznaczenie pierwotne budynku

mieszkalne

16. Użytkowanie w latach ubiegłych

— II —

17. Użytkowanie obecne

— II —

18. Nadaje się do użycia na

— II —

9. Autorzy i data budowy i przebudowy

zbudowany ok. poł. w. XIX

19. Data, rodzaj i stopień zniszczeń i odbudowy

Data

O P I S

Zniszczenia %

Odbudowa %

VIII. 1939 r.

mieszkalne

XI. 1939 r.

— II —

XII. 1945 r.

— II —

1959

dobry

nie zabytkowa.

21. Stacja

Nazwa stacji

Odległość od stacji w km

a) kolejowa

Mostówka

4

b) autobusowa

Niegow

wzm.

22. Właściciel i jego adres

Adm. parafii m.-kost.  
w Niegowie

23. Użytkownik i jego adres

— II —

24. Inwestor i jego adres

— II —

25. Rejestr zabytku Nr

rok..... miejsce przechowywania

26. Nazwa księgi hipotecznej

27. Nr hipoteczny

28. Akta

29. Fotografie

30. Inwentaryzacja pomiarowa

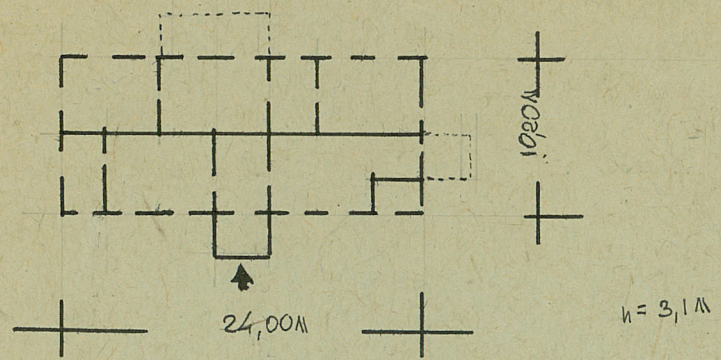
10. Udostępnienie

Dobre



Z Y X W V U T S R P O N M L K J I H G F E D C B A Nr

31. Szkic sytuacyjny, plan schematyczny, uwagi opisowe, fotografia



32. Przebieg prac konserwatorskich

Rok	Wyszczególnienie prac	Koszt tys. zł

33. Koszty w tys. zł	Przewidywane	Rzeczywiste

34. Inspekcje

35. Uwagi różne

36. Wypełnił dnia PAŹDZIERNIK 59

*Emmeryński*

37. Sprawdził dnia

*11/1-1966*

*mgr. Wacław K. Kochanowski*