

OŚRODEK DOKUMENTACJI
ZABYTEKÓW W WARSZAWIE

KARTA EWIDENCYJNA ZABYTEKÓW
ARCHITEKTURY I BUDOWNICTWA

A B C D E F G H I J K L Ł M N O P R S T U V W X Y Z

Nr

MAZOWIECKIE

13026

1. Obiekt

DOM ROBOTNICZY

2. Czas powstania

1 ćw. XX w.

3. Miejscowość

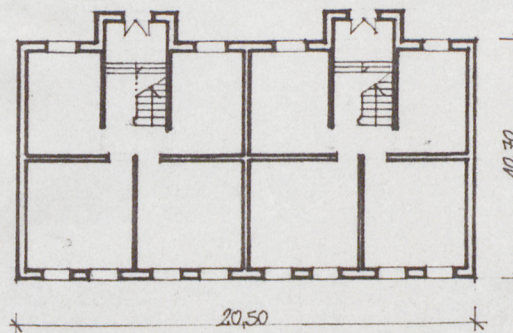
ŻYRARDÓW

11. Zdjęcia, plan sytuacyjny, rzuty



0 1 40

h = 6,20



4. Adres

ul. Kanałowa nr 1

nr hipoteczny

5. Przynależność administracyjna

województwo **skierniewickie**

gmina **Żyrardów**

pow. ŻYRARDÓW

6. Poprzednie nazwy miejscowości

ul. Kanałowa

7. Przynależność administracyjna
przed 1.VI.1975 r.

województwo **warszawskie**

powiat **m. Żyrardów**

8. Właściciel i jego adres

**Miejskie Przedsiębiorstwo
Gospodarski Komunalnej
i Mieszkaniowej w Żyrardowie.**

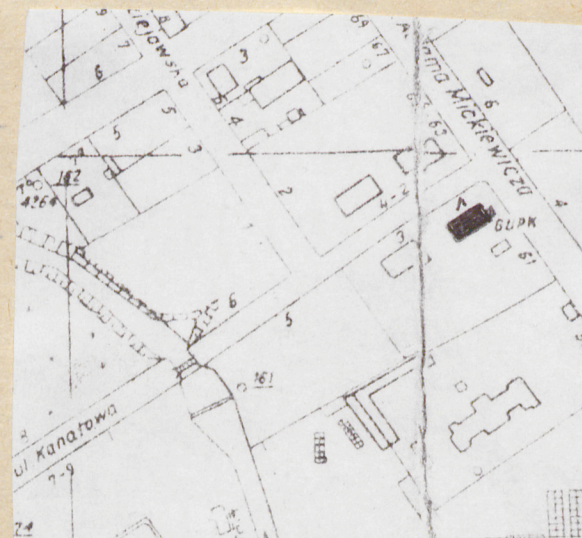
9. Użytkownik i jego adres

lokatorzy

10. Rejestr zabytków

Nr **682**

data **30.03.1984r.**



autor zdjęć
data wykonania
miejsce przechowywania negatywów

12. Autorzy, historia obiektu, określenie stylu.

Zbudowany przed 1913 rokiem.

13. Opis (sytuacja, materiał i konstrukcja, rzut, bryła, elewacje, dach, wnętrze, wyposażenie, instalacje)

Budynek założony na rzucie wydłużonego prostokąta, z dwoma jednoosiowymi ryzalitami od strony podwórza, dwukondygnacyjny, nakryty niskim dwuspadowym dachem, pokryty papą. Układ wnętrza dwutraktowy z 8-mioma izbami dwuokiennymi na każdej kondygnacji. Dwie klatki schodowe umieszczone w trakcie tylnym na osi ryzalitów. Wnętrze bez wystroju. Stolarka okienna i drzwiowa dawna. Elewacje nie otynkowane, frontowa 8-osiowa, tylna 10-osiowa, boczne ślepe. Kondygnacje dzieli gzyms kordonowy. Narożniki budynku ujęte pasami lizen, które rozmieszczone na elewacjach dłuższych dzielą je na cztery segmenty. Okna prostokątne, zamknięte odcinkowo, z gzymsami nadokiennymi, podobnie opracowane otwory drzwiowe umieszczone w ryzalitach.

14. Kubatura	15. Powierzchnia użytkowa	16. Przeznaczenie pierwotne	17. Użytkowanie obecne
4320 m ³	340 m ²	mieszkalne	mieszkalne
18. Prace budowlane i konserwatorskie, ich przebieg i dokumentacja		19. Stan zachowania (fundamenty, ściany zewnętrzne ściany, wewnętrzne, sklepienia, stropy, konstrukcje dachowe, pokrycia dachu, wyposażenie i instalacje)	
Bieżące remonty budynku.			
20. Najpilniejsze postulaty konserwatorskie			

21. Akta archiwalne (rodzaj akt, numer i miejsce przechowywania)

22. Bibliografia

Dokumentacja wykonana przez PKZ w Warszawie
"Osada fabryczna w Żyrardowie" w posiadaniu
Wojewódzkiego Konserwatora Zabytków w Skierniewicach.

23. Źródła ikonograficzne i fotograficzne (rodzaj, miejsce przechowania, sygnatury)

24. Uwagi różne

25. Wypełnił
Jolanta Burian
.....
Imię i nazwisko

data **1984r.**
.....

26. Sprawdził *i uzupełnił*
Wiesław Sawicki
mgr historii sztuki
wrzesień 1994.
.....

data

27. Załączniki

1. Miejscowość

ZYRARDÓW

2. Obiekt (nazwa jak w karcie)

DOM

3. Zawartość wkładki (nazwa obiektu lub materiału uzupełniającego)

ZDJĘCIA



Wkładkę założył:

(imię, nazwisko, data)

Miejsce przechowywania negatywów: