

13 074  
MAZOWIECKIE

1. Obiekt  
Dom

2. Czas powstania  
4.cw. XIXw.

3. Miejscowość  
Żyrardów

11. Zdjęcia, plan sytuacyjny



4. Adres *Dółbródzka 3*  
~~UL. J. Malinowskiego 3~~

nr hipoteczny .....

5. Przynależność administracyjna

województwo *skierniewickie*

pow. *ŻYRARDÓW*  
gmina *m. Żyrardów*

6. Poprzednie nazwy miejscowości

*ul. J. Malinowskiego*

7. Przynależność administracyjna  
przed 1.VI.1975

województwo *warszawskie*

powiat *m. Żyrardów*

8. Właściciel i jego adres

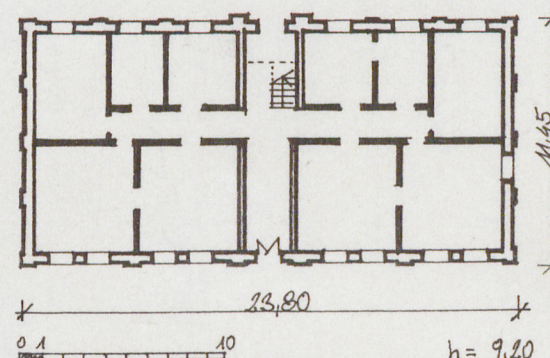
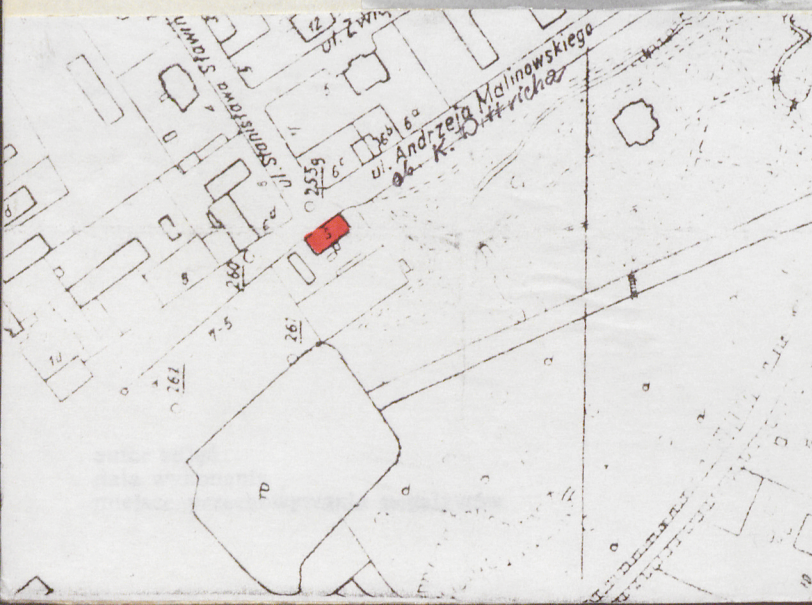
Woj.Przeds. Gosp.Komunal. i  
Mieszk.O. Żyrardów

9. Użytkownik i jego adres

*Lokatorzy*

10. Rejestr zabytków

Nr *658* data *30.03.1984*





12. Autorzy, historia obiektu, określenia stylu.

Zbudowany przed 1896 r.

13. Opis (sytuacja, materiał i konstrukcja, rzut, bryła, elewacje, dach, wnętrze wyposażenie, instalacje)

Założony na rzucie prostokąta z pozornym jednoosiowym ryzalitem na osi elewacji frontowej /wsch./ i /zach./ tylnej. Dach dwuspadowy, kryty papą z drewnianymi stropami i wiązaniami dachu.

Układ wnętrz dwutraktowy, z wąskim korytarzem dzielącym trakty. Na osi budynku siń i klatka schodowa. Pierwotnie na każdej kondygnacji znajdowały się dwa mieszkania 5-izbowe.

Wnętrza bez wystroju, stolarka okienna dawna. Elewacje otynkowane frontowa 9-osiowa, tylna 7-osiowa, boczne ślepe, z wnękami prostokątnymi w miejsce okien. Kondygnacje parteru i piętra rozdziela pas gzymsu kordonowego. Podział pionowy stanowią pasy pilastrów. Ryzali frontowy ujęty z dwu stron pilastrami, otwór drzwiowy prostokątny zamknięty półkoliście. Elewacja tylna zmieniona, pierwotnie na osi znajdował się prostokątny ryzalit, w którym były umieszczone pomieszczenia sanitarne.



14. Kubatura 2520 m <sup>3</sup>	15. Powierzchnia użytkowa 840 m <sup>2</sup>	16. Przeznaczenie pierwotne mieszkalne	17. Użytkowanie obecne
18. Prace budowlane i konserwatorskie, ich przebieg i dokumentacja  Bieżące remonty budynku.		19. Stan zachowania (fundamenty, ściany zewnętrzne, ściany wewnętrzne, sklepienia, stropy, konstrukcje dachowe, pokrycie dachu, wyposażenie i instalacje)	
20. Najpilniejsze postulaty konserwatorskie			



21. Akta archiwalne (rodzaj akt, numer i miejsce przechowywania)

22. Bibliografia

Dokumentacja wykonana przez PKZ wWarszawie" Osada fabryczna w Żyrardowie" t.6

23. Źródła ikonograficzne i fotografie (rodzaj, miejsce przechowywania, sygnatury)

24. Uwagi różne

Rzut piwnic. parteru. piętra i poddasza. Rys.inwent.z  
ok. 1913 r.Oryg.AP-Żyrardów,TAZZ,nn X 1450/3

25. Wypełnił

Jolanta Burian

1984r.

26. Sprawdził i uzupełnił

Wiesław Sawicki  
mgr historii sztuki

Wrzesień

1994