

Nr

IV

A

B

C

D

E

F

G

H

I

J

K

L

M

N

O

P

R

S

T

U

V

W

X

Y

Z

1. Obiekt zabytkowy

KOŚCIOŁ PAR. pw. św. Trojcy.

2. Miejscowość

NIEGÓW

gm. ZABRÓDZIE

3. Wiek

XIX

4. Styl

Klasycyzm

5. Kubatura m<sup>3</sup>

5380

6. Powierzchnia w m<sup>2</sup>

a) zabytkowa: 450

b) użytkowa: 450

20. Przynależność administracyjna

a) województwo

W-wa

b) powiat

Województwo

c) gmina

Zabrodzie

7. Materiał budowlany

przed zniszczeniem

po odbudowie

11. Ilość budynków

1

14. Grunty należące do zabytku:

ha

12. Ilość kondygnacji

2

a) ogrody stylowe

—

13. Użytkowanie wnętrza według ilości:

b) sady i grunty uprawne

7

a) izb mieszkalnych

—

c) lasy

—

b) innych pomieszczeń

7

d) wody

—

c) piwnic

—

e) inne

—

21. Stacja

Nazwa stacji

Odległość od stacji w km

15. Przeznaczenie pierwotne budynku

kościół

a) kolejowa

Mostówka

4

b) autobusowa

Niegow

wzm.

8. Wyposażenie architektoniczne

fryzury — XIX w.

22. Właściciel i jego adres

Adm. parafii n. - - koł.  
w Niegowie

23. Użytkownik i jego adres

— " —

24. Inwestor i jego adres

— " —

9. Autorzy i data budowy i przebudowy

K. wznieiony w 1863 r.  
Odbudowany w 1912 / m. u.  
witraż / 1924 i 1945

19. Data, rodzaj i stopień zniszczeń i odbudowy

Data	O P I S	Zniszczenia %	Odbudowa %
VIII. 1939 r.	niezniszczony		
XI. 1939 r.	— " —		
XII. 1945 r.	odbudowany / 1945 / i restauracja / 1957		30
1959	dobry		
VIII-1966	stan dobry		

25. Rejestr zabytku Nr

rok..... miejsce przechowywania

26. Nazwa księgi hipotecznej

27. Nr hipoteczny

28. Akta

29. Fotografie

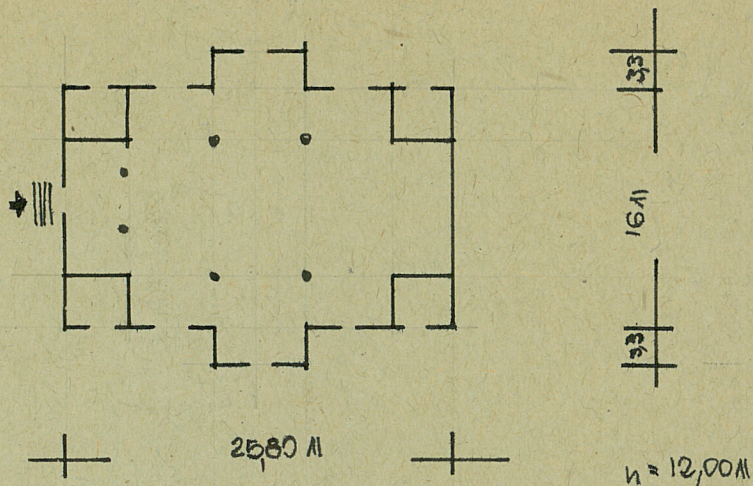
30. Inwentaryzacja pomiarowa

10. Udostępnienie

Dobre

Z Y X W V U T S R P O N M L K J I H G F E D C B A Nr

31. Szkic sytuacyjny, plan schematyczny, uwagi opisowe, fotografia



lut 1866r.

32. Przebieg prac konserwatorskich

Rok	Wyszczególnienie prac	Koszt tys. zł

33. Koszty

w tys. zł

Przewidywane

Rzeczywiste

34. Inspekcje

35. Uwagi różne

36. Wypełnił dnia 1.5.59

37. Sprawdził dnia

11/1-1966

mgr. Wacław K. Kochanowski