

Nr



A

B

C

D

E

F

G

H

I

J

K

L

M

N

O

P

R

S

T

U

V

W

X

Y

Z

1. Obiekt zabytkowy

RUINY ZAMKU

2. Miejscowość

MIASTO  
SOCHACZEW

3. Wiek

XV / XVIII

4. Styl

gotycki

5. Kubatura m<sup>3</sup>6. Powierzchnia w m<sup>2</sup>

a) zabytkowa:

b) użytkowa:

20. Przynależność administracyjna

WARSZAWA

a) województwo

SOCHACZEW

b) powiat

SOCHACZEW

c) gmina

m. mch.

7. Materiał budowlany

przed zniszczeniem

po odbudowie

11. Ilość budynków

1

14. Grunty należące do zabytku:

ha

12. Ilość kondygnacji

a) ogrody stylowe

-

13. Użytkowanie wnętrza według ilości:

b) sady i grunty uprawne

-

a) izb mieszkalnych

c) lasy

-

b) innych pomieszczeń

d) wody

-

c) piwnic

e) inne

-

21. Stacja

Nazwa stacji

Odległość od stacji w km

a) kolejowa

SOCHACZEW

b) autobusowa

SOCHACZEW

22. Właściciel i jego adres

Skarb Państwa  
Przebieg WPN

23. Użytkownik i jego adres

"

24. Inwestor i jego adres

"

8. Wyposażenie architektoniczne

15. Przeznaczenie pierwotne budynku

mieszkalno - obronne

16. Użytkowanie w latach ubiegłych

-

17. Użytkowanie obecne

ruiny

18. Nadaje się do użycia na

-

9. Autorzy i data budowy i przebudowy

19. Data, rodzaj i stopień zniszczeń i odbudowy

Data

O P I S

Zniszczenia %

odbudowa %

VIII. 1939 r.

ruiny

XI. 1939 r.

"

XII. 1945 r.

"

"

"

10. Udostępnienie

state

25. Rejestr zabytku Nr

rok..... miejsce przechowywania

26. Nazwa księgi hipotecznej

27. Nr hipoteczny

28. Akta

29. Fotografie

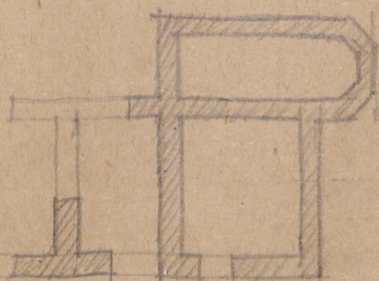
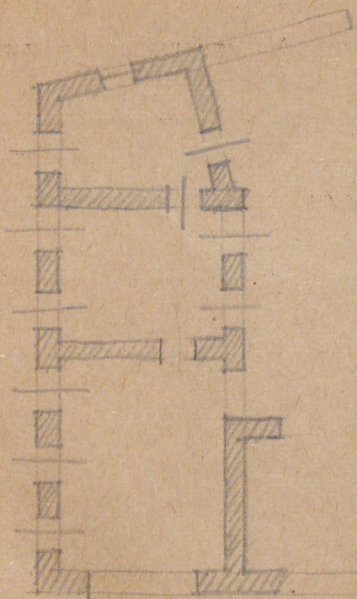
30. Inwentaryzacja pomiarowa

Remonty zamku wniesiony ok. poł. XV  
rozbudowany w XV w. Zniszczony w  
czasie wojen szwedzkich. Odbudowany  
w 1780 przez starostę Walewskiego.  
W XIX w. zniszczony.



Z	Y	X	W	V	U	T	S	R	P	O	N	M	L	K	J	I	H	G	F	E	D	C	B	A	Nr
---	---	---	---	---	---	---	---	---	---	---	---	---	---	---	---	---	---	---	---	---	---	---	---	---	----

31. Szkic sytuacyjny, plan schematyczny, uwagi opisowe, fotografia



Wytkrywamy na wierzchu medal nieszczęśliwy, podniosłym naklepeką waronowym.  
Na plewie bliznowym do mostowca  
ze śladami skądś bocznych, i skarp.  
Zachowane: cześć deszcz. z oluwami  
okienkami, melioracje i ciągłymi oluwami i fundam.

**Zjednoczenie** = sam. 1856, 10. 11. 57 - 12000 - kart.

### 32. Przebieg prac konserwatorskich

[illegible][illegible]

### 35. Uwagi różne

36. Wypełnił dnia

Xl. 59. *gal. the*

37. Sprawdził dnia

X.1965 *Hesperis matronalis*