

1. Obiekt

Willa

2. Czas powstania

koniec XIXw.

3. Miejscowość

Żyrardów

4. Adres

ul. Armii Krajowej 5

d. ZWM

nr hipoteczny

5. Przynależność administracyjna

skierniewickie

województwo

gm. m. Żyrardów

pow. ŻYRARDÓW

6. Poprzednie nazwy miejscowości

7. Przynależność administracyjna
przed 1 VI 1975

warszawskie

województwo

powiat m. Żyrardów

8. Właściciel i jego adres

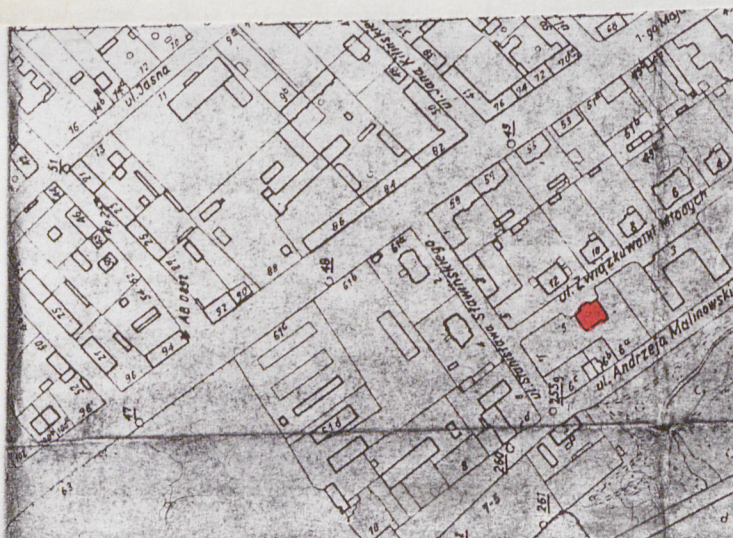
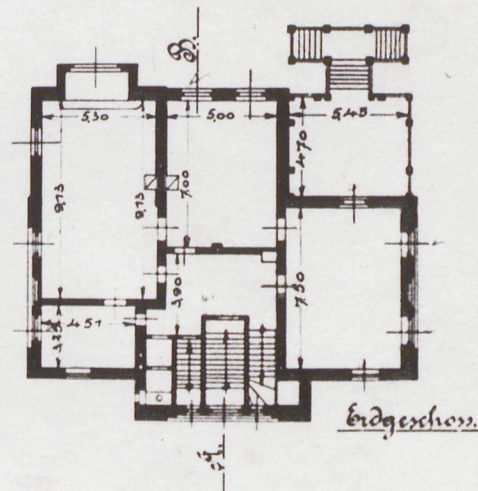
Woj. Przed. Gosp. Komunal. i Miesz.
O/Żyrardów

9. Użytkownik i jego adres

10. Rejestr zabytków

Nr 715

data 1984.03.30.



Zbudowany przed 1890r. Przebudowany po 1945r. Zbliżony w charakterze do architektury szwajcarskiej.

Założony na rzucie prostokąta, piętrowy na wysokich piwnicach z trzyosiowym ryzalitem od frontu oraz dwoma bocznymi skrzydłami od zach. rozdzielonymi na poziomie piętra tarasem. Skrzydło pñ.dobudowane, pierwotnie parterowe zapewne drewniana weranda, połączona schodami z ogrodem. Dach dwuspadowy, dachy skrzydeł bocznych i ryzalitu o kalenicach prostopadłych do elewacji dłuższych ~~da~~ budynku głównego, okapy dachu silnie wysunięte z dekoracją cie-sielską o formie półkolistych arkad i kół, z profilowanymi wspornikami. Pier-wotnie okapy szczytów ozdobione sterczymami. Układ wnętrz nieregularny, z klatką schodową na osi, umieszczoną w ryzalicie za nią niewielki hall i pokój. W bocznych częściach budynku po dwa pokoje, na piętrze powtórzony układ parteru. Poddasze mieszkalne. Na wyższe kondygnacje prowadzą schody z tralkową balustradą. Wnętrze bez wystroju, pierwotnie sztukaterie zdobiły sufity, pozostała rozeta w pokoju pd.-wsch. na parterze. Stolarka okienna dawna, drzwi płycinowe, profilowane. Wysokie piwnice nakryte stropami płaskimi i Kleina, pierwotnie użytkowane jako pomieszczenie gospodarcze. Dom posiadał miejscową kanalizację. Elewacje: frontowa 5-osiowa, boczne 4-osiowe, tylna w partii parteru 4 -osiowa. Dekorację stanowi połączenie elementów dekoracyjnych wykonanych w czerwonej cegle bia-łymi płycinami i blendami, wykonanymi w tynku o fakturze groszkowanej. Narożniki budynku i ryzalitu boniowane. Kondygnacje budynku dzielą gzymsy kordonowe. Okna z gzymsami nadokiennymi. Drzwi główne w ostrołukowej płycinie.

14. Kubatura 2340 m ³	15. Powierzchnia użytkowa 234 m ²	16. Przeznaczenie pierwotne mieszkalne	17. Użytkowanie obecne biuro
18. Prace budowlane i konserwatorskie, ich przebieg i dokumentacja Po 1945 r. przystosowanie wnętrza na pomieszczenia biurowe budowa skrzydła pn.-zach.		19. stan zachowania (fundamenty, ściany zewnętrzne, ściany wewnętrzne, sklepienia, stropy, konstrukcje dachowe, pokrycie dachu, wyposażenie i instalacje)	
		20. Najpilniejsze postulaty konserwatorskie	

21. Akta archiwalne (rodzaj akt, numer i miejsce przechowywania)

24. Uwagi różne

22. Bibliografia

Dokumentacja PKZ Osada fabryczna w Żyrardowie
w posiadaniu WKZ w Skierniewicach T.5

25. Opracował

tekst.....

plany, rysunki **Ewa Kościelna** imię, nazwisko, data, podpis
1993.04.20

zdjęcia fotogr. **Migrosław Jędrzejewski** imię, nazwisko, data, podpis
1993.03.20

miejsce przechowywania negatywów

Karta po wypełnieniu podlega ochronie na podstawie przepisów prawa autorskiego

26. Adnotacje o inspekcjach, informacje o zmianach (daty, imiona i nazwiska wypełniających)

23. Źródła ikonograficzne i fotografia (rodzaj, miejsce przechowywania, sygnatury)

Rut.piw., parteru, piętra i poddasza .Przekrój podłużny
Rys.inwent.z ok.1913r. Oryg.AP-Żyrardów, TAZŻ, 1478, 1459
Widok od strony pd.-wsch. Fot.z ok.1920r. Oryg. Muzeum
R.R.w Żyrardowie

27. Załączniki