

1. Obiekt

DOM NAUCZYCIELA

731/2



2. Czas powstania

ok. 1925 r.

3. Miejscowość

NASIELSK

4. Adres

Nasielsk
ul. Szkolna 1A

Nr hipoteczny

Nr działki

1154/2

5. Przynależność administracyjna

Województwo mazowieckie

Gmina Nasielsk

pow. NOWODWORSKI

6. Poprzednie nazwy miejscowości

Nasielsk

7. Przynależność administracyjna przed 1.I.1999 r.

Województwo warszawskie, ciechanowskie

Powiat nowodworski

8. Właściciel i jego adres

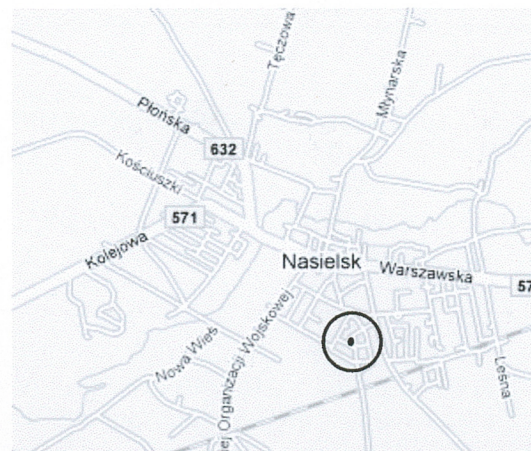
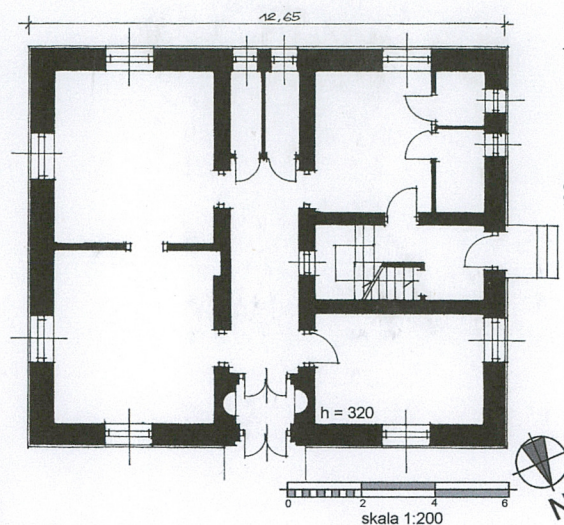
Gmina Miejska Nasielsk
ul. Elektronowa 3
05-190 Nasielsk

9. Użytkownik i jego adres

nieużytkowany

10. Rejestr zabytków

Nr A-827 data 15.12.2008



12. Historia obiektu, autorzy, określenie stylu

Budynek wzniesiony w 1925 r. staraniem ówczesnych władz miejskich według projektu Zdzisława Rabika. Przeznaczony na mieszkanie służbowe dyrektora szkoły. Po wojnie zamieniony na mieszkania dla pracowników oświaty - nauczycieli.

bez cech stylowych

13. Opis (sytuacja, materiał i konstrukcja, rzut, bryła, elewacje, wnętrze, wyposażenie, instalacje)

SYTUACJA: położony w pd. części miasta, na obszernym terenie szkolnym określonym ulicami Szkolną, St. Staszica oraz Polną, na wydzielonej z tego obszaru prostokątnej działce siedliskowej zlokalizowanej w narożniku ulic Szkolnej oraz Polnej. Zwrócony frontem na pn., szczytem do ul. Polnej. Otoczony wieńcem drzew. Przed frontem budynku niewielki, utwardzony parking.

MATERIAŁ I KONSTRUKCJA: murowany, obustronnie tynkowany. Nad piwnicami strop Kleina, nad parterem i pomieszczeniami użytkowego poddasza stropy drewniane, belkowe, z tynkowaną podbitką. Strop parteru z górnym deskowym pułapem i podłogami (pomieszczenia mieszkalne poddasza), strop poddasza docieplony polepą. W piwnicach betonowa posadzka, wyżej drewniane podłogi. Więźba dachowa drewniana, krokwiowo-stolcowa. Dach kryty zakładkową dachówką cementową oraz ceramiczną. Stolarka okienna i drzwiowa drewniana, futrynowa. Okna skrzynkowe, dwuskrzydłowe, sześciopółowe. Drzwi jedno- i dwuskrzydłowe, płycinowe, zewnętrzne z nadświetlem, wewnętrzne w deskowym okładzie. Schody do piwnicy, betonowe, jednobiegowe. Schody na poddasze drewniane, dwubiegowe, ze spocznikiem. Schody zewnętrzne betonowe wylewane, jednobiegowe. Kominy ceglane, słupowe, w ścianach.

RZUT: na planie zbliżonego do kwadratu prostokąta. Trójdziałowy, dział środkowy wąski, w formie poprzecznego korytarza z wydzielonymi przy ścianie wsch. magazynkami. Dział pn. dwutraktowy, dwupokojowy. Dział pd. trójraktowy, z klatką schodową w trakcie środkowym. W trakcie zach. działu pd. pokój, we wsch. pokój z którego wydzielono dwa pomieszczenia sanitariatów. Układ pomieszczeń piwnic analogiczny. Na poddaszu w układzie krzyżowym dwa pokoje, kuchnia, holl z klatką schodową.

BRYŁA: parterowy, z użytkowym poddaszem, podpiwniczony, nakryty czterospadowym dachem z lukarnami na osi każdej połaci. Lukarna frontowa nakryta daszkiem dwuspadowym, pozostałe daszkami trójpółaciowymi.

ELEWACJE: otynkowane, na cokole, zwieńczone profilowanym gzymsem. Rozczłonkowane prostokątnymi otworami okiennymi oraz drzwiowymi. Lukarny zwieńczone profilowanymi gzymsami, z prostokątnymi oknami na osiach. Szczyt lukarny frontowej ogzysowany, z okulusem na środku. Otwory bez opasek. *Elewacja frontowa zach.* trójosiowa, z regularnym układem osi. Na osi środkowej półkoliście zamknięty otwór drzwiowy, na osiach bocznych okna. *Elewacja wsch.* czteroosiowa, z oknami na osiach. Osie środkowe zbliżone do siebie. *Elewacja pn.* dwuosiowa, z oknami na osiach. *Elewacja pd.* czteroosiowa. Na osiach wsch., zbliżonych od siebie i do narożnika wąskie okna, na środkowej drzwi boczne, na osi zach. okno.

WNĘTRZE: pomieszczenia bez cech je wyróżniających. Wszystkie otynkowane, z płaskimi stropami (parteru z prostymi fasetami), z pozostałościami podłóg. Wszystkie doświetlone. Komunikacja z zewnątrz od frontu do korytarza oraz od strony pd. do klatki schodowej. Komunikacja wewnętrzna oparta o poprzeczny korytarz oraz między pomieszczeniami działów. Komunikacja w pionie (na poddasze oraz do piwnicy) oparta o klatkę schodową w dziale pd. Komory piwnic otynkowane, z betonowymi posadzkami.

INSTALACJE: brak (odcięte)

WYPOSAŻENIE: brak

14. Kubatura ok. 778 m ³	15. Powierzchnia użytkowa 154 m ²	16. Przeznaczenie pierwotne dom nauczyciela	17. Użytkowanie obecne nieużytkowany
18. Prace budowlane i konserwatorskie, ich przebieg i dokumentacja Brak szczegółowych danych. Ostatni remont bieżący przeprowadzono w latach 70. XX w.		19. Stan zachowania Ogólny stan obiektu - zły. Podmurówka, piwnice - dość dobry, niewielkie zawilgocenia i ubytki tynków. Ściany - korony ścian zawilgocone, z ubytkami tynków i gzymsów. Farba łuszczy się i odpada. Posadzki, podłogi - zniszczone, zawilgocone, w znacznej części rozebrane. Stropy - zawilgocone, ugięte, w pomieszczeniach wsch. zawalone. Wieżba dachowa - zawilgocona, końcówki krokwi przy murłatach nieznacznie spróchniałe, ślady grzbn. Pokrycie dachu z bardzo dużymi ubytkami. Stolarka okienna - w całości wyeksploatowana. Stolarka drzwiowa - w dość dobrym stanie.	
		20. Najpilniejsze postulaty konserwatorskie Wpis do rejestru zabytków. Pozyskanie użytkownika, remont kapitalny.	

21. Akta archiwalne (rodzaj akt, numer i miejsce przechowywania)

24. Uwagi różne

22. Bibliografia

A. Szkurat, Mazowsze w dwudziestoleciu międzywojennym, Warszawa 1998 r., s.134.

25. Opracował

Tekst mgr inż. arch. Przemysław Antonowicz, X. 2009 r.

Plany, rysunki mgr inż. arch. Przemysław Antonowicz, X. 2009 r.

Zdjęcia fotogr. mgr inż. arch. Przemysław Antonowicz, X. 2009 r.

Miejsce przechowywania negatywów WUOZ w Warszawie, Delegatura w Ciechanowie

Karta po wypełnieniu podlega ochronie na podstawie przepisów prawa autorskiego

26. Adnotacje o inspekcjach, informacje o zmianach (daty, imiona i nazwiska wypełniających)

23. Źródła ikonograficzne i fotografie (rodzaj, sygnatura i miejsce przechowywania)

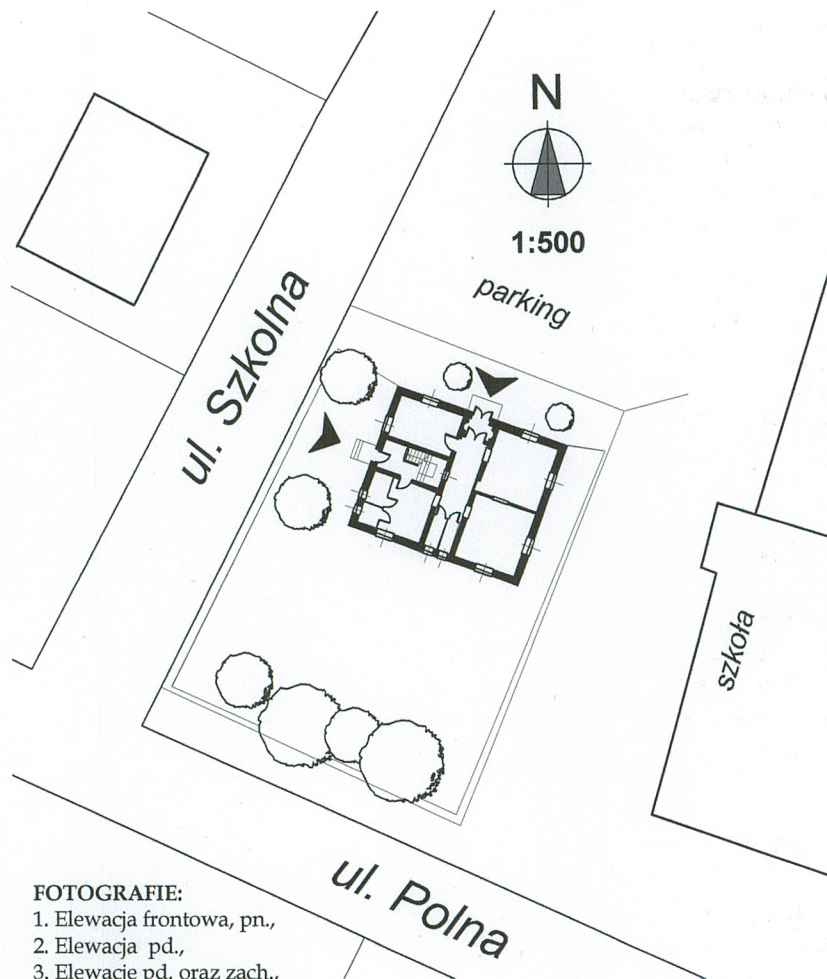
27. Załączniki

Wkładka

1. Miejscowość
NASIELSK

2. Obiekt (nazwa jak w karcie)
DOM NAUCZYCIELA
ul. Szkolna 1A

3. Zawartość wkładki
PLANY, FOTOGRAFIE



FOTOGRAFIE:

1. Elewacja frontowa, pn.,
2. Elewacja pd.,
3. Elewacje pd. oraz zach.,
4. Elewacje pd. oraz wsch.,
5. Elewacja wsch.,
- 6-7. Elewacja zach.,
8. Elewacja pd., oś środkowa,
9. Elewacja frontowa,
10. Drzwi główne,
11. Wnętrze, drzwi,
12. Wnętrze, schody do piwnicy,
13. Wnętrze, frag. klatki schodowej,
14. Wnętrze, korytarz poprzeczny,
15. Wnętrze, pokój pd.-wsch.



1. Miejscowość
NASIELSK

2. Obiekt (nazwa jak w karcie)
DOM NAUCZycIELA
ul. Szkolna 1A

3. Zawartość wkładki
FOTOGRAFIE



5



7



6

1. Miejscowość
NASIELSK

2. Obiekt (nazwa jak w karcie)
DOM NAUCZYCIELA
ul. Szkolna 1A

3. Zawartość wkładki
FOTOGRAFIE



8

9

10

1. Miejscowość
NASIELSK

2. Obiekt (nazwa jak w karcie)
DOM NAUCZycIELA
ul. Szkolna 1A

3. Zawartość wkładki
FOTOGRAFIE



11

12

13

1. Miejscowość
NASIELSK

2. Obiekt (nazwa jak w karcie)
DOM NAUCZYCIELA
ul. Szkolna 1A

3. Zawartość wkładki
FOTOGRAFIE



14



15