

Nr

A

B

C

D

E

F

G

H

I

J

K

L

M

N

O

P

R

S

T

U

V

W

X

Y

Z

1. Obiekt zabytkowy

OFICyna PAŁACOWA / Prusze /

2. Miejscowość

DEBINKI

3. Wiek

XVIII

4. Styl

Klasycyzm

7. Materiał budowlany

przed zniszczeniem

po odbudowie

a) ściany

cegła cegła

b) sklepienia

— —

c) stropy

drewno drewno

d) więzania dachu

drewno drewno

e) krycie dachu

dach dach

8. Wyposażenie architektoniczne

Zadane

9. Autorzy i data budowy i przebudowy

Zbudowany w lipcu XVIII w.

10. Udostępnienie

Dobre

5. Kubatura m³

11. Ilość budynków

1

12. Ilość kondygnacji

1

13. Użytkowanie wnętrza według ilości:

a) izb mieszkalnych

b) innych pomieszczeń

c) piwnic

6. Powierzchnia w m²

a) zabytkowa:

b) użytkowa:

14. Grunty należące do zabytku:

ha

a) ogrody stylowe

b) sady i grunty uprawne

c) lasy

d) wody

e) inne

15. Przeznaczenie pierwotne budynku

gospodarcze

16. Użytkowanie w latach ubiegłych

— " —

17. Użytkowanie obecne

— " —

18. Nadaje się do użycia na

— " —

19. Data, rodzaj i stopień zniszczeń i odbudowy

| Data | O P I S | Zniszczenia % | Odbudowa % |
|---------------|--------------------------------|---------------|------------|
| VIII. 1939 r. | niezniszczony | | |
| XI. 1939 r. | — " — | | |
| XII. 1945 r. | niezniszczony i zalewostawiony | 70 | |
| 1954-57 | restaurowany | | 70 |
| VIII-1966 | stan b. dobry | | |

20. Przynależność administracyjna

a) województwo

W-wa

b) powiat

Województwo

c) gmina

Zabrodzie

21. Stacja

Nazwa stacji

Odległość od stacji w km

a) kolejowa

Pręgów

4,5

b) autobusowa

Wola Rantach

12

22. Właściciel i jego adres

Przydział WRT w W-wie
Kunatoniem

23. Użytkownik i jego adres

— " —

24. Inwestor i jego adres

— " —

25. Rejestr zabytku Nr

430

rok 1962

miejsce przechowywania

26. Nazwa księgi hipotecznej

27. Nr hipoteczny

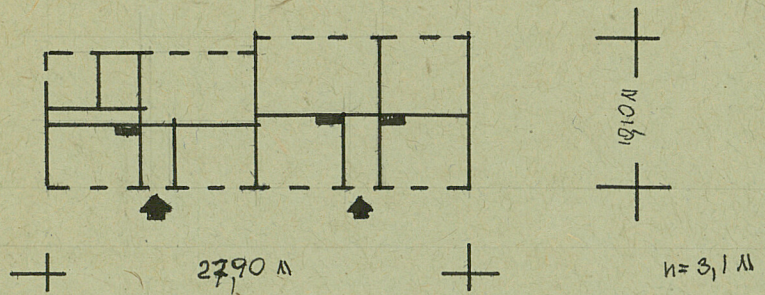
28. Akta

29. Fotografie

30. Inwentaryzacja pomiarowa

Z Y X W V U T S R P O N M L K J I H G F E D C B A Nr

31. Szkic sytuacyjny, plan schematyczny, uwagi opisowe, fotografia



32. Przebieg prac konserwatorskich

| Rok | Wyszczególnienie prac | Koszt tys. zł |
|-----|-----------------------|------------------|
| | | |
| | | |
| | | |
| | | |
| | | |
| | | |
| | | |
| | | |
| | | |

33. Koszty
w tys. zł

Przewidywane

Rzeczywiste

| | | |
|--|--|--|
| | | |
| | | |
| | | |
| | | |
| | | |
| | | |
| | | |
| | | |
| | | |
| | | |

34. Inspekcje

35. Uwagi różne

36. Wypełnił dnia PAŹDZIERNIK 59

Emmink

37. Sprawdził dnia

VIII-1966