

Nr

A

B

C

D

E

F

G

H

I

J

K

L

M

N

O

P

R

S

T

U

V

W

X

Y

Z

1. Obiekt zabytkowy

OFICyna PAŁACOWA /Lewa/

2. Miejscowość

DEBINKI

3. Wiek

XVIII

4. Styl

klasycyzm

5. Kubatura m<sup>3</sup>

845

6. Powierzchnia w m<sup>2</sup>

a) zabytkowa: 272

b) użytkowa: 272

7. Materiał budowlany

przed zniszczeniem

po odbudowie

11. Ilość budynków

1

14. Grunty należące do zabytku:

ha

12. Ilość kondygnacji

1

a) ogrody stylowe

13. Użytkowanie wnętrza według ilości:

b) sady i grunty uprawne

a) izb mieszkalnych

c) lasy

b) innych pomieszczeń

d) wody

c) piwnic

e) inne

20. Przynależność administracyjna

a) województwo

W-wa

b) powiat

Wolski

c) gmina

Zabrodzie

a) ściany

cegła

cegła

b) sklepienia

—

—

c) stropy

drewno

drewno

d) więzania dachu

drewno

drewno

e) krycie dachu

dach.

dach.

21. Stacja

Nazwa stacji

Odległość od stacji w km

a) kolejowa

Gniewosz

1,5

b) autobusowa

Wola Rostkowska

12

22. Właściciel i jego adres

Przedsiębiorstwo WRN w W-wie  
Kurortowim

23. Użytkownik i jego adres

zobowiązanie do 11 dni trwania

24. Inwestor i jego adres

— 11 —

8. Wyposażenie architektoniczne

Zdobne

15. Przeznaczenie pierwotne budynku

gospodarcze

16. Użytkowanie w latach ubiegłych

— 11 —

17. Użytkowanie obecne

Bhota

18. Nadaje się do użycia na

— 11 —

9. Autorzy i data budowy i przebudowy

Zbudowany w 1 poł. w. XVIII

19. Data, rodzaj i stopień zniszczeń i odbudowy

Data	O P I S	Zniszczenia %	dbudowa %
VIII. 1939 r.	niezniszczony		
XI. 1939 r.	— 11 —		
XII. 1945 r.	niekondycyjny i zalewany	70	
1954-57	restaurowany		70
1964-1966	stan dobry		

25. Rejestr zabytku Nr

rok..... miejsce przechowywania

26. Nazwa księgi hipotecznej

27. Nr hipoteczny

28. Akta

29. Fotografie

30. Inwentaryzacja pomiarowa

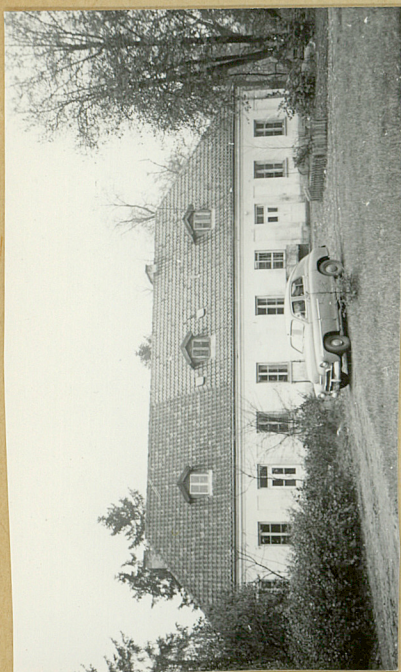
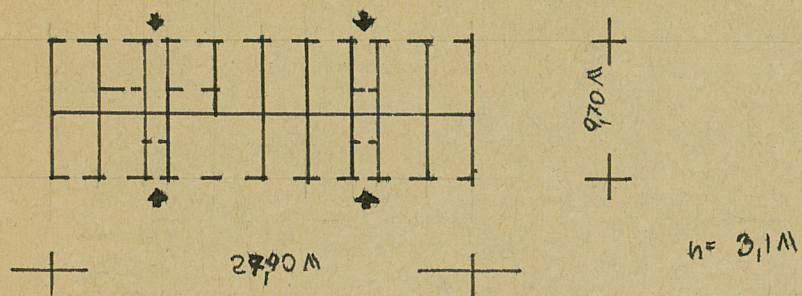
10. Udostępnienie

Dobre



Z Y X W V U T S R P O N M L K J I H G F E D C B A N.

31. Szkic sytuacyjny, plan schematyczny, uwagi opisowe, fotografia



1966



Oct. 1966

### 32. Przebieg prac konserwatorskich

[illegible][illegible]

### 34. Inspekcje

### 35. Uwagi różne

36. Wypełnił dnia PAŹDIEŃNIK 59R

Fränkische

37. Sprawdził dnia

VIII-1460

mgr. Wacław K. Kozłowski