

Nr

II

A

B

C

D

E

F

G

H

I

J

K

L

M

N

O

P

R

S

T

U

V

W

X

Y

Z

1. Obiekt zabytkowy

PALAC

2. Miejscowość

DEBINKI

gw. ZADRODZIE

3. Wiek

XVIII

4. Styl

klasykyst.

5. Kubatura m³

3400.

6. Powierzchnia w m²

590

a) zabytkowa:

b) użytkowa:

20. Przynależność administracyjna

a) województwo

warszawskie

b) powiat

wrocławski

c) gmina

os/m

7. Materiał budowlany

Przed zniszczeniem

Po odbudowie

11. Ilość budynków

1

14. Grunty należące do zabytku:

ha

a) ściany

mur

12. Ilość kondygnacji

1 1/2

a) ogrody stylowe

2

b) sklepienia

-

13. Użytkowanie wnętrza według ilości:

b) sady i grunty uprawne

-

c) stropy

drewno

a) izb mieszkalnych

19

c) lasy

-

d) wiązania dachu

drewno

b) innych pomieszczeń

14

d) wody

-

e) krycie dachu

dachówka

c) piwnic

-

e) inne

-

8. Wyposażenie architektoniczne

wystrój sztalerski wewnątrz, kominki.

15. Przeznaczenie pierwotne budynku

mieszkalne

16. Użytkowanie w latach ubiegłych

-

17. Użytkowanie obecne

-

18. Nadaje się do użycia na

-

9. Autorzy i data budowy i przebudowy

I poł. H. XVIII. p.m. Jana Renarda
2 poł. XVIII
przebud. 2 poł. W. XIX.
p.m. bud. Mierzanowskiego.

19. Data, rodzaj i stopień zniszczeń i odbudowy

Data

O P I S

Zniszczenia %

Odbudowa %

VIII.1939 r.

XI.1939 r.

XII.1945 r.

nie zniszczony

1954/7

restaurowany

VIII-1966

stan b. dobry.

25. Rejestr zabytku Nr.....

rok..... miejsce przechowywania

26. Nazwa księgi hipotecznej

27. Nr hipoteczny

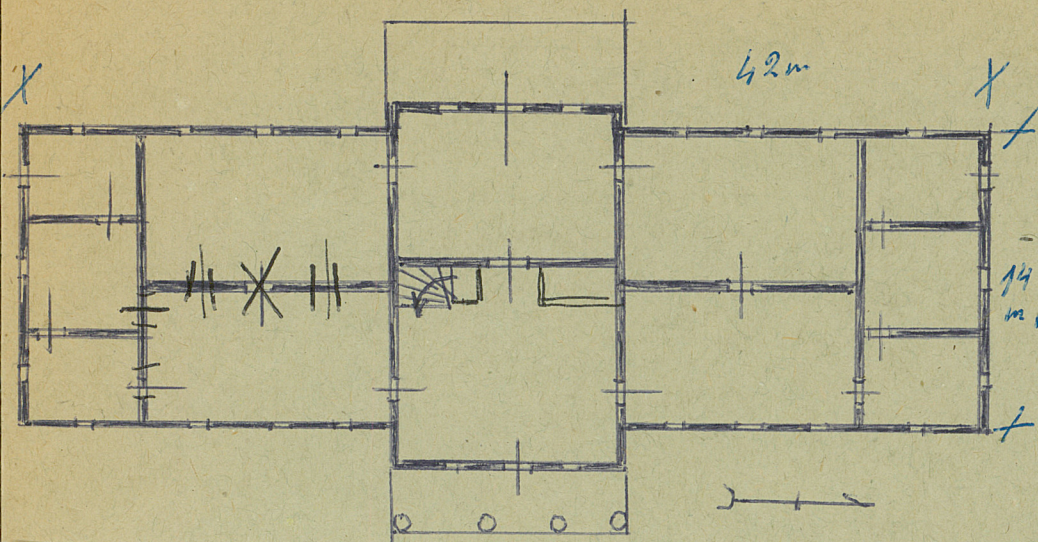
28. Akta

29. Fotografie

30. Inwentaryzacja pomiarowa

Z Y X W V U T S R P O N M L K J I H G F E D C B A Nr

31. Szkic sytuacyjny, plan schematyczny, uwagi opisowe, fotografia



skich

szczegółnienie prac

K o s z t
tys. zł

Rzeczywiste

34. Inspekcje

36. Wypełnił dnia

VIII-1966.

mgr. Wiesław K. Kochanowski

37. Sprawdził dnia

