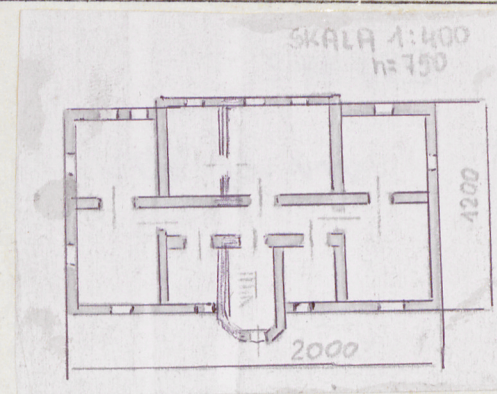


13 057
MAZOWIECKIE

1. Obiekt
WILLA

2. Czas powstania
XIX w.
1886

3. Miejscowość
Żyrardów



4. Adres *Armii Krajowej*
UL. Związku Walki Młodych 2
nr hipoteczny

5. Przynależność administracyjna
województwo skierniewickie
gmina m. Żyrardów
pow. ŻYRARDÓW

6. Poprzednie nazwy miejscowości

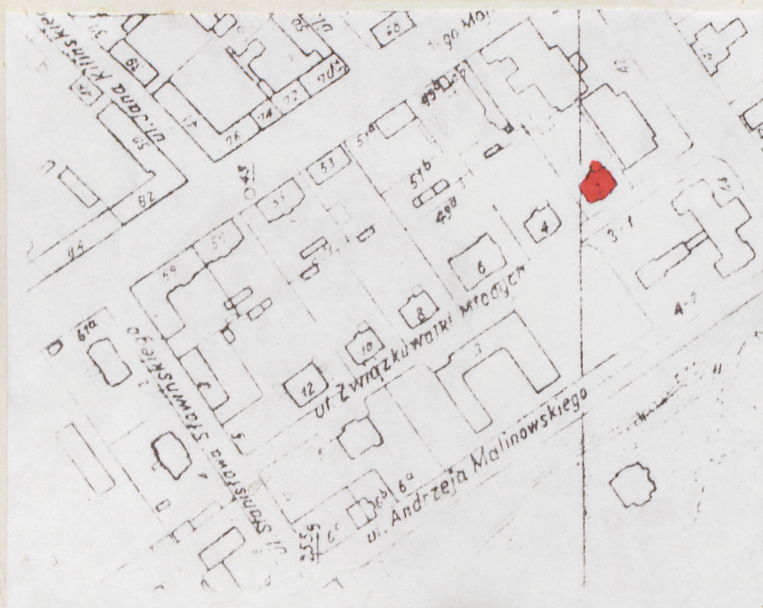
7. Przynależność administracyjna
przed 1.VI.1975
województwo warszawskie
powiat m. Żyrardów

8. Właściciel i jego adres
Woj. Przeds. Gosp. Komunal. i Mie-
szk.". Żyrardów

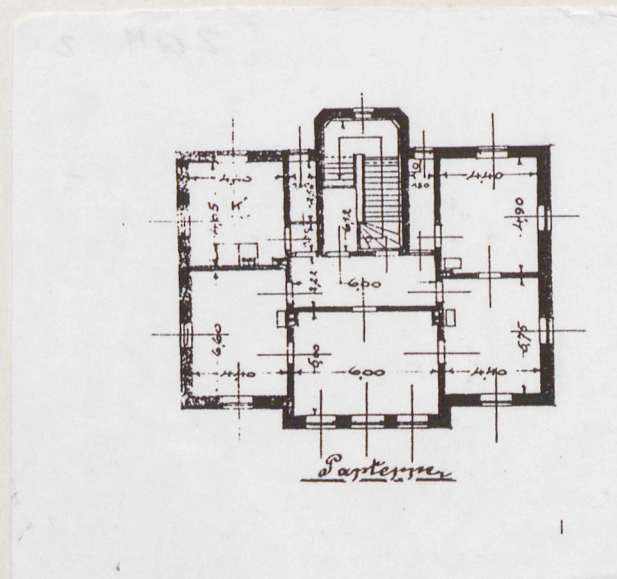
9. Użytkownik i jego adres
lokatorzy

10. Rejestr zabytków

Nr 402 / 1856 data 22.05.1975r.



autor zdjęć
data wykonania
miejsce przechowywania negatywów



12. Autorzy, historia obiektu, określenia stylu.

Zbudowany przed 1896 r. Z elementami "kostiumu francuskiego".

13. Opis (sytuacja, materiał i konstrukcja, rzut, bryła, elewacje, dach, wnętrze wyposażenie, instalacje)

Zakończony na rzucie prostokąta z trzyosiowym ryzalitem od strony zachodniej i jednoosiowym, o ściętych narożnikach od strony wsch., Piętrowy o wysokich piwnicach. Dach mansardowy z lukarnami pokryty eternitem, stożkowe hełmy lukarn-blachą.

Układ wnętrz dwutraktowy, w trakcie wschodnim budynku dwubiegowa klatka schodowa, umieszczona częściowo w ryzalicie; wąski hall i duży trzyokienne pokój; w częściach bocznych budynku - kuchnia i łazienka. Na piętrze powtórzony układ parteru. Na poddaszu 6 mieszkań oświetlonych małymi kłenkami umieszczonymi w lukarnach. Piwnice nakryte sklepieniami odcinkowymi. Wnętrza bez wystroju, pierwotnie istniały ozdobne piece. Stolarka i częściowo okucia dawne. Drzwi płycinowe, profilowane. Klatka schodowa z ozdobną tralkową balustradą. Elewacje z czerwonej cegły o starannym spionowaniu z elementami dekoracyjnymi wykonanymi w białym tynku: poziome pasy dzielące elewacje, gzymsy oraz boniowania narożników budynku i ryzalitu zachodniego. Okna prostokątne, zamknięte odcinkowo z gzymsami nadokiennymi. Okno w ryzalicie wschodnim, oświetlające klatkę schodową trójdzielne, zamknięte półkoliście schodzi poniżej gzymsu kordonowego. Prostokątne okienka piwnic o szerokich obramieniach wykonanych w tynku. Instalacje wodociągowa i elektryczna.

14. Kubatura 1800 m ³	15. Powierzchnia użytkowa 240 m ²	16. Przeznaczenie pierwotne mieszkalne	17. Użytkowanie obecne mieszkalne
18. Prace budowlane i konserwatorskie, ich przebieg i dokumentacja Bieżące remonty budowlane, wymiana pieców po 1948 r.		19. Stan zachowania (fundamenty, ściany zewnętrzne, ściany wewnętrzne, sklepienia, stropy, konstrukcje dachowe, pokrycie dachu, wyposażenie i instalacje) Ubytki cegieł w elewacjach/uzupełnienia cementem/, ubytki tralek klatki schodowej, nieszczelny dach, silne zagrzybienie, zacieki w pionach ubikacyjnych.	
20. Najpilniejsze postulaty konserwatorskie Uszczelnienie dachu, konieczna izolacja pozioma budynku.			

21. Akta archiwalne (rodzaj akt, numer i miejsce przechowywania)

22. Bibliografia

Dokumentacja wyk. przez PKZ "Osada fabryczna w Żyrardowie"
w posiadaniu WKZ w SKierniewicach t.5

23. Źródła ikonograficzne i fotografie (rodzaj, miejsce przechowywania, sygnatury)

24. Uwagi różne

1. Rzut parteru, piwnic, I piętra i poddasza. Rys. inwent .
z ok. 1904r. Oryg. AP-Żyrardów TAZŻ 1459/4
2. Panorama Żyrardowa z 1899 r. Oryg. Muzeum R.R. w Żyrardowie

25. Wypełnił

Barbara Nowak 1979r.

26. Sprawdził