

Nasielsk

Nr data



Budynek narożny w zabudowie zwartej w pn. pierzei rynku, w sąsiedztwie budynku nr 3 i od wsch. z ul. Młynarską. Murowany z cegły, tynkowany. Więźba dachowa drewniana stolcowo-płatwiowa ze stolcami stojącymi. Dach odeskowany kryty blachą cynkową. W piwnicy stropy Kleina. Nad pomieszczeniami stropy drewniane z podsufitką. Schody drewniane z listwową balustradą, zabiegowe. Posadzka w piwnicy cementowa. Pozostałe podłogi deskowe. Okna prostokątne skrzynkowe ze ślemieniem i nadświetlem. Drzwi o konstrukcji ramiakowo-płycinowej, jedno- i dwuskrzydłowe, pełne i częściowo przeszklone. Budynek założony na planie prostokąta o nieregularnym układzie wnętrza. Bryła zwarta 2-kondygnacyjna, podpiwniczona, nakryta dachem trójspadowym. Elewacja frontowa wtórna, w parterze 4-osiowa z wejściami z boków, w drugiej kondygnacji 3-osiowa z zamurowanym balkonem, po którym pozostały ozdobne żeliwne wsporniki. Kondygnacje rozdzielone profilowanym gzymsem kordonowym i podobnym gzymsem koronującym zwieńczeniem. Elewacja tylna rozcłonkowana nieregularnie. W parterze od lewej strony dwa okna, następnie w przyziemiu wejście do piwnic i z prawej strony wejście po schodach, nad nim niewielkie okno. W drugiej kondygnacji 2 okna. Elewacja boczna wschodnia pierwotnie rozcłonkowana regularnie, obecnie zmieniona. W parterze 5-osiowa, z wejściem po schodach. z lewej strony i jednym oknem zamurowanym. W górnej kondygnacji od lewej 4 okna, z których trzecie dawniej balkonowe, pozostały ozdobne żeliwne wsporniki. Między trzecim i czwartym oknem niewielka wnęka arkadowa. Z prawej strony dwa okna zamurowane. Instalacje: wod.-kan., elektr., ogrzewanie piecowe.

УКОНСТРУИРОВАН
КВАДРАТНЫМ
СВАЯКОМ М.М. ВЗДЫМ
СВАЯКОМ

A B C D E F G H I J K L M N O P Q R S T U V W X Y Z

14. Kubatura	15. Powierzchnia użytkowa	16. Przeznaczenie pierwotne	17. Użytkowanie obecne
ok. 1700 m ³	ok. 350 m ²	Budynek mieszkalny	Budynek mieszkalny
18. Prace budowlane i konserwatorskie, ich przebieg i dokumentacja		19. stan zachowania (fundamenty, ściany zewnętrzne, ściany wewnętrzne, sklepienia, stropy, konstrukcje dachowe, pokrycie dachu, wyposażenie i instalacje)	
		Stan zachowania bardzo zły. Silne zawilgocenie więźby dachowej i murów - odpadające tynki, spękania ścian i stropów, zniszczona stolarka.	
		20. Najpilniejsze postulaty konserwatorskie	
		Wymagany remont generalny.	

21. Akta archiwalne (rodzaj akt, numer i miejsce przechowywania)

22. Bibliografia

23. Źródła ikonograficzne i fotografia (rodzaj, miejsce przechowywania, sygnatury)

24. Uwagi różne

25. Opracował

tekst mgr Andrzej Wojciechowski
imie, nazwisko, data, podpis

plany, rysunki mgr Andrzej Wojciechowski
imie, nazwisko, data, podpis

zdjęcia fotogr. mgr Jerzy Kalicki, mgr Andrzej Wojciechowski
imie, nazwisko, data, podpis

miejsce przechowywania negatywów

Karta po wypełnieniu podlega ochronie na podstawie przepisów prawa autorskiego

26. Adnotacje o inspekcjach, informacje o zmianach (daly, imiona i nazwiska wypełniających)

27. Załączniki

1. Miejscowość

NASIELSK

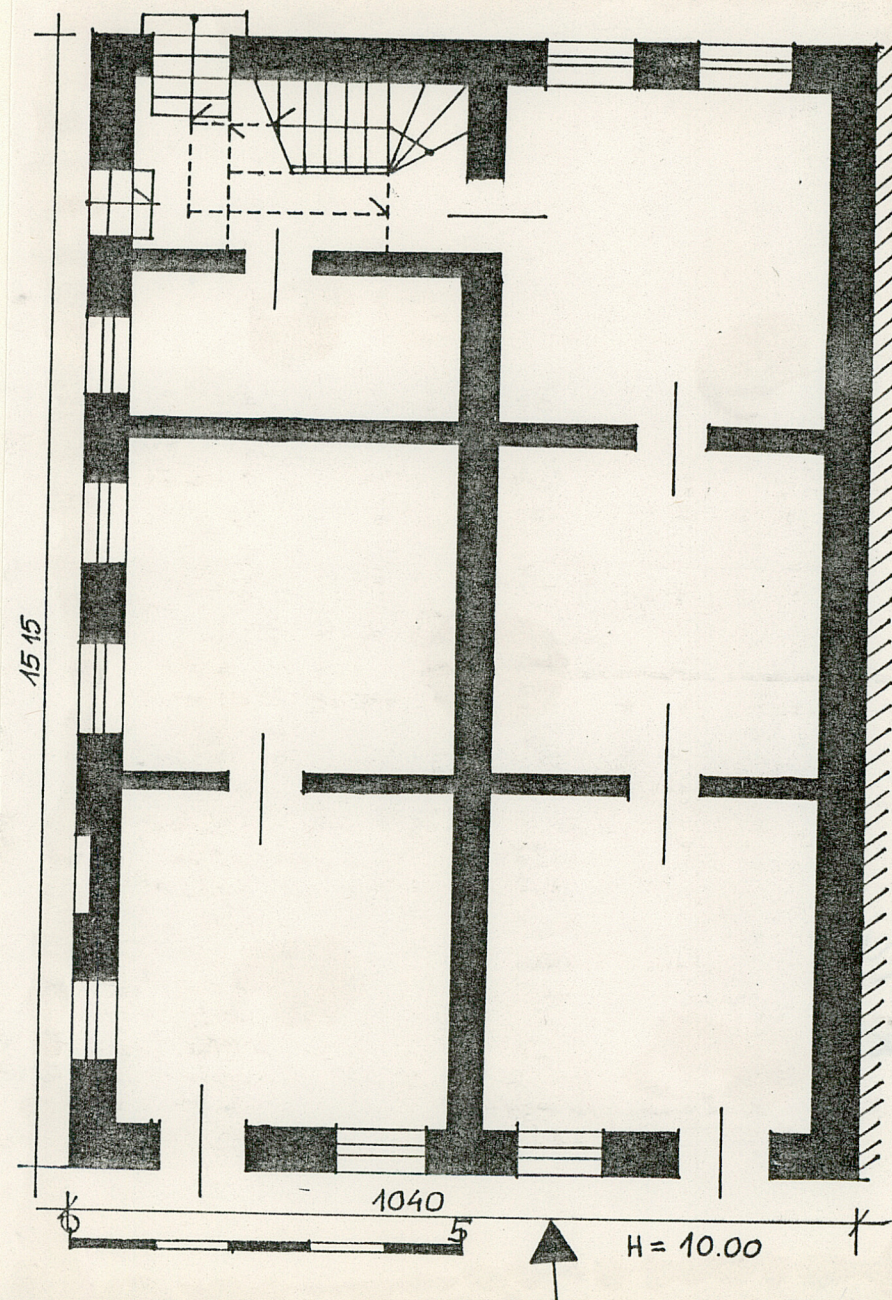
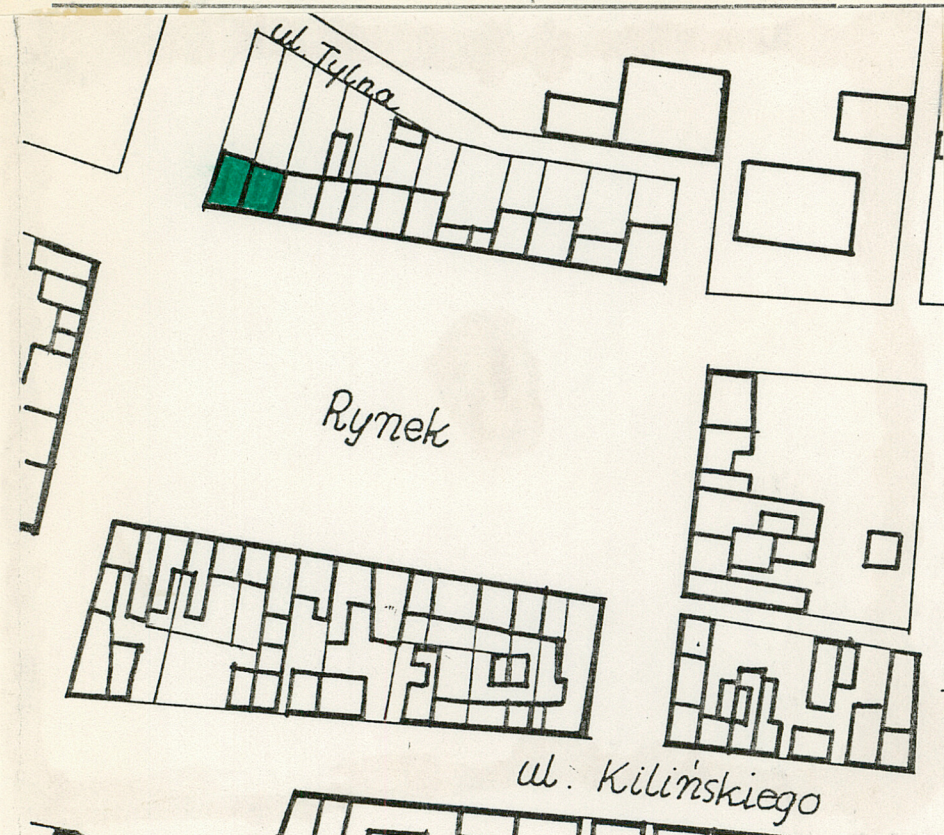
2. Obiekt (nazwa i lok. w karcie)

Dom mieszkalny

ul. Rynek 1/2

3. Zawartość wkładki (nazwa obiektu lub materiału uzupełniającego)

SYTUACJA, RZUT, MATERIAŁ FOTOGRAFICZNY



Wkładkę założył: Andrzej Wojciechowski IX 1985

(imię, nazwisko, data)

Miejsce przechowywania negatywów:



Elewacje i drzwi

1. Miejscowość

NASIELSK

2. Obiekt (nazwa jak w karcie)

Dom mieszkalny

Rynek 1/2

3. Zawartość wkładki (nazwa obiektu lub materiału uzupełniającego)

MATERIAŁ FOTOGRAFICZNY



Fragmenty elewacji

Wkładkę założył: Andrzej Wojciechowski IX 1985
(imię, nazwisko, data)

Miejsce przechowywania negatywów:



O k n a