

OŚRODEK DOKUMENTACJI  
ZABYTKÓW W WARSZAWIE  
KARTA EWIDENCYJNA ZABYTKÓW  
ARCHITEKTURY I BUDOWNICTWA

A B C D E F G H I J K L Ł M N O P R S T U V W X Y Z Nr

12322

1. Obiekt

BUDYNEK MIESZKALNY

(oficyna)

2. Czas powstania

1 ćw. XIX w.

3. Miejscowość

GÓRA

4. Adres

nr hipoteczny

lub ewid. gruntów

5. Przynależność administracyjna

województwo

mazowieckie

gmina

Legionowo

6. Poprzednie nazwy miejscowości

7. Przynależności administracyjna  
przed 1 VI 1975

województwo

warszawskie

powiat

Nowy Dwór Mazowiecki

8. Właściciel i jego adres

Agencja Własności Rolnej Skarbu Państwa  
ul. Dolańskiego 2  
00-215 Warszawa

9. Użytkownik i jego adres

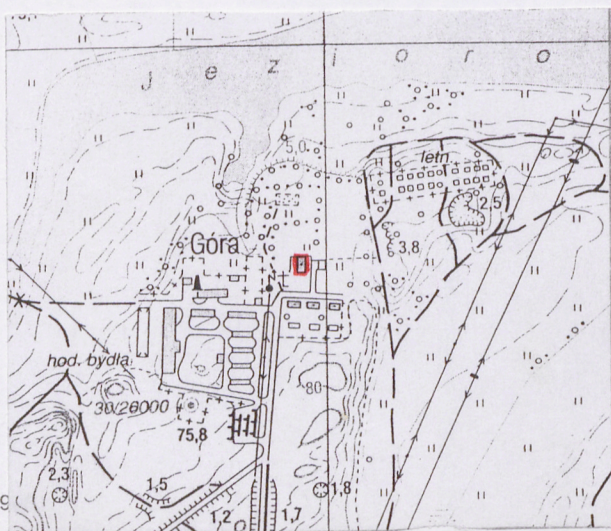
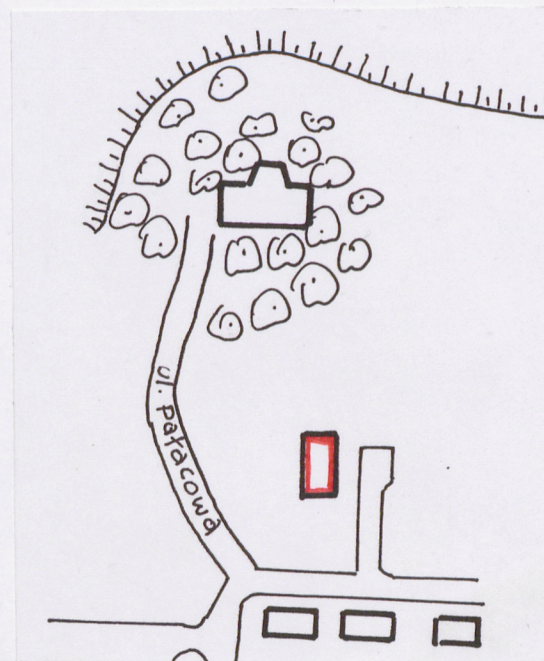
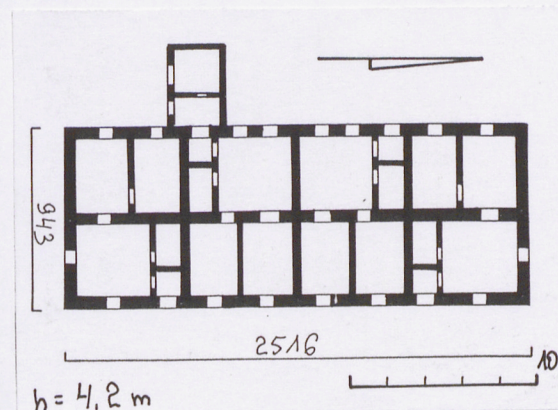
Polska Akademia Nauk  
ul. Nowy Świat 72  
00-046 Warszawa

10. Rejestr zabytków

Nr 1015/623

data

4.04.1962 r.





12. Autorzy, historia obiektu, określenie stylu

Budynek wzniesiony prawdopodobnie w 1 ćw. XIX w.

13. Opis (sytuacja, materiał i konstrukcja, rzut, bryła, elewacje, wnętrza, wyposażenie, instalacje)

**Sytuacja:** Budynek usytuowany w północnej części miejscowości, na południowy-wschód od ruin pałacu. Frontem zwrócony w kierunku wschodnim. Wolnostojący. Od frontu droga prowadząca do ulicy Pałacowej. Z pozostałych stron budynku niewielkie ogródki działkowe.

**Materiał, konstrukcja, technika:**

**ściany:** murowane z cegły, otynkowane;

**stropy:** drewniane z podsufitką;

**wieżba dachowa:** drewniana, jętkowa, z płatwią pośrednią wspartą na pionowych stolcach;

**pokrycie dachu:** dachówka ceramiczna;

**posadzki:** terakota, cementowe;

**drzwi:** **zewnętrzne:** drewniane, odeskowane, prostokątne, jednoskrzydłowe; **wewnętrzne:** drewniane, ramowo-płycinowe, częściowo przeszklone, prostokątne, dwuskrzydłowe i jednoskrzydłowe; drewniane, płytowe, częściowo przeszklone, prostokątne, jednoskrzydłowe; drewniane, harmonijkowe;

**okna:** drewniane, ościeżnicowe, dwuskrzydłowe, pierwotnie podwójne.

**Rzut:** Budynek na planie prostokąta, dwutraktowy. Od strony zachodniej prostokątna dobudówka.

**Bryła:** Budynek jednopiętrowy, nakryty dachem czterospadowym.

**Elewacje:** **wschodnia:** Jednokondygnacyjna, ośmioosiowa, zwieńczona profilowanym gzymsem. W drugiej i siódmej osi prostokątne, zamknięte łukiem pełnym otwory wejściowe. W pozostałych osiach prostokątne otwory okienne.

**południowa:** Jednokondygnacyjna, jednoosiowa, z niesymetrycznie usytuowanym prostokątnym otworem okiennym, zwieńczona profilowanym gzymsem.

**zachodnia:** Jednokondygnacyjna, dziesięcioosiowa, zwieńczona profilowanym gzymsem. W trzeciej osi prostokątny, zamknięty łukiem pełnym otwór wejściowy. W ósmej osi, pierwotnie również prostokątny, zamknięty łukiem pełnym otwór wejściowy, obecnie przesłonięty przez prostokątną dobudówkę. W pozostałych osiach prostokątne otwory okienne.

**północna:** Jednokondygnacyjna, jednoosiowa, z niesymetrycznie usytuowanym prostokątnym otworem okiennym, zwieńczona profilowanym gzymsem.

**Instalacje:** elektryczna, wodno-kanalizacyjna.



14. Kubatura	15. Powierzchnia użytkowa	16. Przeznaczenie pierwotne	17. Użytkowanie obecne
ok. 350 m <sup>3</sup>	ok. 120 m <sup>2</sup>	mieszkalne	mieszkalne
18. Prace budowlane i konserwatorskie, ich przebieg i dokumentacja (po 1945 r.)		19. Stan zachowania (fundamenty, ściany zewnętrzne, ściany wewnętrzne, sklepienia, stropy, konstrukcje dachowe, pokrycie dachu, wyposażenie i instalacje)  Zawilgocone fundamenty i dolne partie ścian. Zły stan tynków zewnętrznych.	
20. Najpilniejsze postulaty konserwatorskie			



21. Akta archiwalne i źródła ikonograficzne (rodzaj, numer i miejsce przechowywania)

22. Bibliografia

23. Uwagi różne

24. Opracowanie karty ewidencyjnej

tekst ..... Andrzej Zalewski 1.12.2001 r. *A. Zalewski*  
.....  
..... imię, nazwisko, data, podpis

plany, rysunki ..... Andrzej Zalewski 1.12.2001 r. *A. Zalewski*  
.....  
..... imię, nazwisko, data, podpis

zdjęcia fotograficzne ..... Andrzej Zalewski 1.12.2001 r. *A. Zalewski*  
.....  
..... imię, nazwisko, data, podpis

miejsce przechowywania negatywów ..... w zbiorach autora

**KARTA PO WYPEŁNIENIU PODLEGA OCHRONIE NA PODSTAWIE PRAWA AUTORSKIEGO**

25. Adnotacje o inspekcjach, informacje o zmianach (daty, imiona i nazwiska wypełniających)

26. Załączniki

Nr 1 – Dokumentacja fotograficzna



1. Miejscowość ..... <b>Góra</b> .....	4. Obiekt (nazwa jak w karcie) .....	5. Zawartość wkładki (nazwa materiału uzupełniającego) .....
2. Gmina ..... <b>Wieliszew</b> .....	<b>OFICyna</b>	<b>Dokumentacja fotograficzna</b>
3. Województwo ..... <b>mazowieckie</b> .....		



1. Elewacja zachodnia.  
2. Elewacja zachodnia.

Wkładkę założył: ..... **Andrzej Zalewski 1.12.2001 r.** .....  
(imię, nazwisko, data)

Miejsce przechowywania negatywów: ..... **w zbiorach autora** .....





3.



4.

- 3. Elewacja południowa.
- 4. Elewacja północna.