

1. Obiekt

DOM MIESZKALNY

2. Czas powstania

pocz. XX w.

3. Miejscowość

NASIELSK

4. Adres

UL. SWIERCZEWSKIEGO 6

nr hipoteczny

5. Przynależność administracyjna

województwo CIECHANOWSKIE

gmina NASIELSK

pow. NOWY DWÓR

6. Poprzednie nazwy miejscowości

7. Przynależność administracyjna  
przed 1 VI 1975

województwo warszawskie

powiat pułtuski

8. Właściciel i jego adres

E. Ostrowski  
ul. Swierczewskiego 6  
Nasielsk

9. Użytkownik i jego adres

J. W.  
lokatorzy

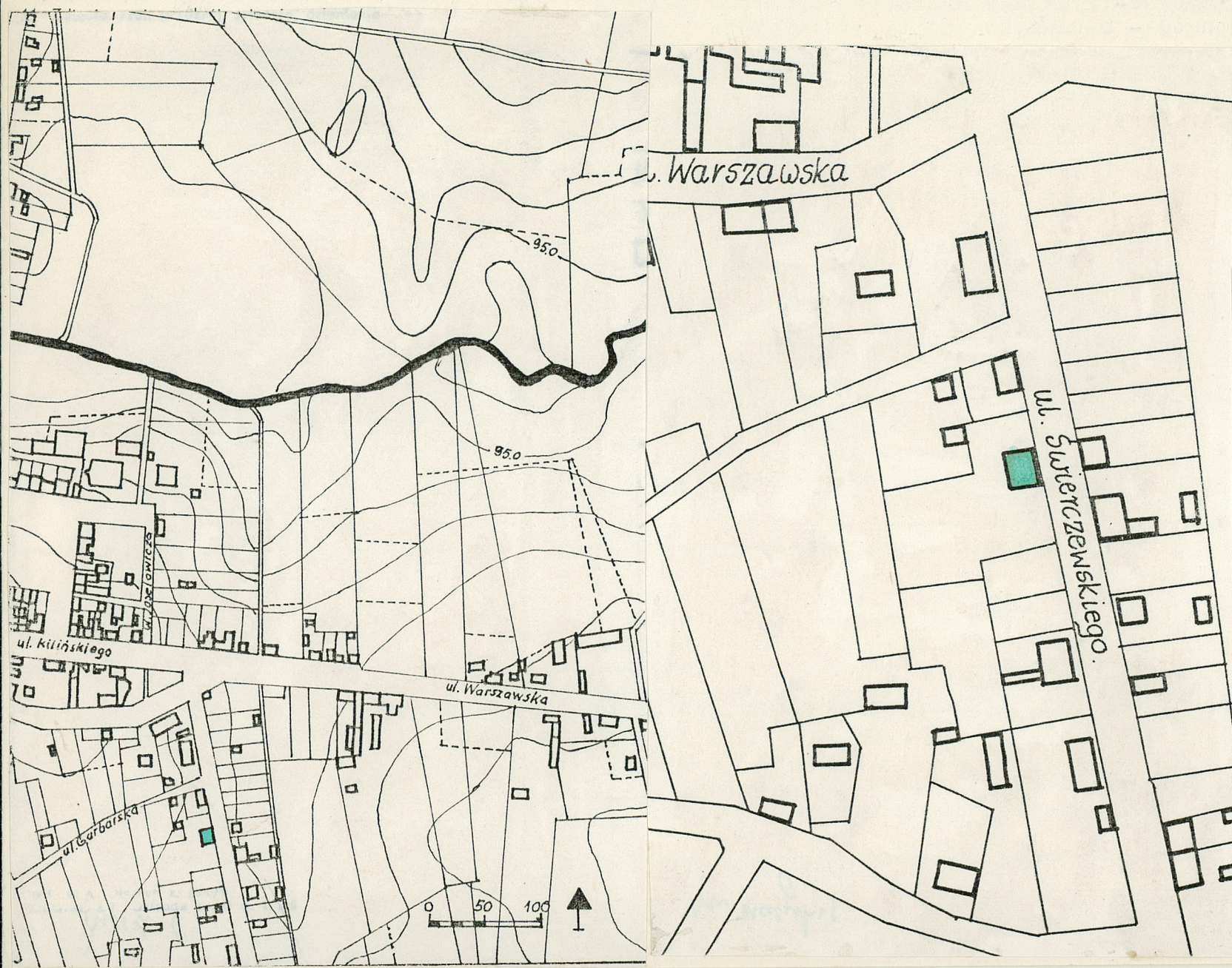
10. Rejestr zabytków

Nr

A-994

data

23.11.2010





SYTUACJA: budynek usytuowany wzdłuż ulicy Swierczewskiego, dawniej w zabudowie zwartej, dziś wolnostojący, na działce ogrodzonej siatką drucianą i betonowym murem, od strony zachodniej ogród kwiatowo-warzyny, dalej mały sad, w pobliżu budynku niskie drewniane i murowane zabudowania gospodarcze.

MATERIAŁ, KONSTRUKCJA: ściany wzniesione z cegły, posadowiony na fundamentach kamiennych, otynkowany. Stropy nad piwnicą i podestami schodów odcinkowe, powyżej strop ceglany Kleina, schody na piętro drewniane, dwubiegowe z drewnianą balustradą. Wieża dachowa drewniana, płatwiowo-krokwiowa, dach kryty dachówką holendką. W płytkiej piwnicy ubita ziemia /wejście z zewnątrz murowanymi schodami/, w pozostałych pomieszczeniach podłogi białe. Okna ościeżnicowe, pojedyncze i podwójne, dwudzielne ze szprosowanym nadświetlem, 2- i 4-kwaterowe /fot.7,8,9,10/. Drzwi ramowo-płycinowe z przeszklonym nadświetlem i płycinowe, otwory prostokątne.

PLAN, BRYŁA: obiekt na planie prostokąta, z płytkim, środkowym ryzalitem od wsch., i ryzalitem bocznym klatki schodowej i kwadratowym gankiem od zach. układ konstrukcyjny poprzeczny, dwutraktowy. Bryła prosta, budynek częściowo płytko podpiwniczony, 2-kondygnacyjny, z mieszkalnym poddaszem, nakryty dachem dwuspadowym, od wsch i zach 2 facjaty przekryte dachami dwuspadowymi.

ELEWACJE: elewacja wschodnia /fot.1/ od ulicy, 6-osiova, o otworach rozmieszczonych regularnie, z 3-kondygnacyjnym, 2-osiowym płytkim ryzalitem zwieńczonym pełną attyką /fot.5/ zamknięta łukiem odcinkowym z prostymi spływami, attyka nad częściami bocznymi elewacji o podobnej dekoracji /fot.6/. Otwory ujęte w kanelowane pionowe opaski /fot.11/ wyrobione w tynku, zwieńczone profilowanymi nadokiennikami, zamknięte łukiem odcinkowym i trójkątnymi naczółkami, w poziomie parapetów okien parteru i 1 piętra przebiegają profilowane gzymsy dzielące, naroża budynku i ryzalitu w poziomie 1 i 2 piętra ujęte pilastrami, w piętrze 2 balkony /fot.14/ na rzucie prostokąta, powyżej umieszczony centralnie mały balkon /fot.13/ na planie półkola, oparte na żeliwnych wspornikach, z balustradą z profilowanych, metalowych prętów. Elewacja zachodnia /fot.2/ od ogrodu, 6-osiova, z płytkim bocznym, 1-osiowym ryzalitem klatki schodowej /od str. płu/, w części pld parterowy, 1-osiowy ganek /fot.12/ zwieńczony trójkątnym naczółkiem, nad częścią środkową 2-osiova facjata, dekorowana profilowanymi gzymsami kordonowym i wieńczącym. Ściany szczytowe - południowa /fot.3/ 1-osiova z wtórnym otworem okiennym, północna /fot.4/ 1-osiova, z wejściem do klatki schodowej.

INSTALACJE: elektr., wod-kanal., piece.



<p>14. Kubatura</p> <p>1 891 m<sup>3</sup></p>	<p>15. Powierzchnia użytkowa</p> <p>266 m<sup>2</sup></p>	<p>16. Przeznaczenie pierwotne</p> <p>mieszkalne</p>	<p>17. Użytkowanie obecne</p> <p>mieszkalne</p>
<p>18. Prace budowlane i konserwatorskie, ich przebieg i dokumentacja</p> <p>Ok. 1975r - remontacja elewacji wschodniej.</p>		<p>19. stan zachowania (fundamenty, ściany zewnętrzne, ściany wewnętrzne, sklepienia, stropy, konstrukcje dachowe, pokrycie dachu, wyposażenie i instalacje)</p> <p>wilgoć i grzyb w pomieszczeniach parteru, zacieki i ubytki w tynku na elewacjach.</p> <p>20. Najpilniejsze postulaty konserwatorskie</p>	



21. Akta archiwalne (rodzaj akt, numer i miejsce przechowywania)

24. Uwagi różne

25. Opracował

tekst Ewa Loga-Sowińska XI 1985r

imię, nazwisko, data, podpis

plany, rysunki j.w.

imię, nazwisko, data, podpis

zdjęcia fotogr. j.w.

imię, nazwisko, data, podpis

miejsce przechowywania negatywów j.w.

Karta po wypełnieniu podlega ochronie na podstawie przepisów prawa autorskiego

PRZEDSIĘWSTWO PEŁNOSPRAWNOŚCI ZAGRANICZNE  
ARPEX

22. Bibliografia

26. Adnotacje o inspekcjach, informacje o zmianach (daty, imiona i nazwiska wypełniających)

23. Źródła ikonograficzne i fotografia (rodzaj, miejsce przechowywania, sygnatury)

27. Załączniki 2



1. Miejscowość

NASIELSK

2. Obiekt (nazwa jak w karcie)

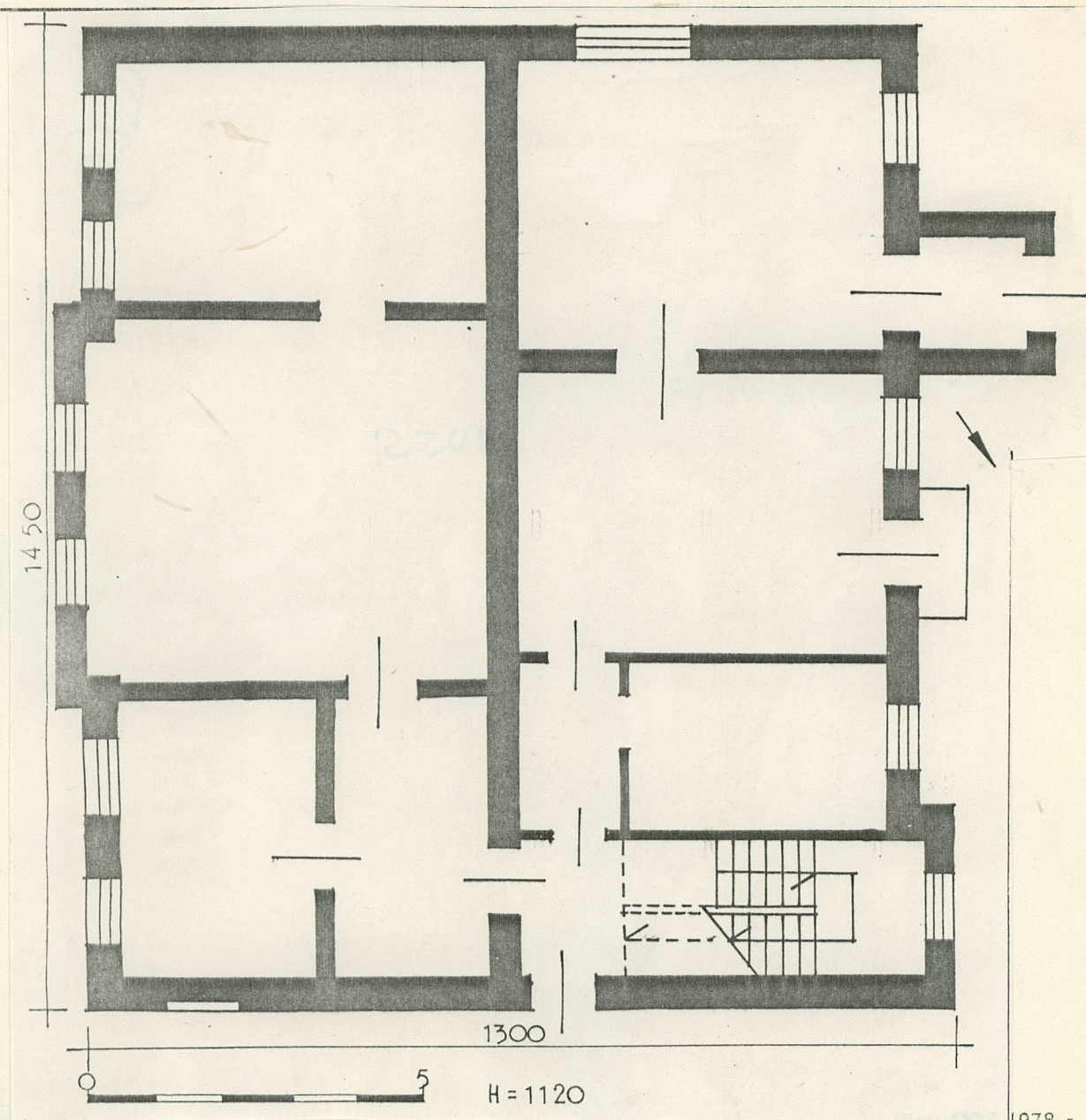
DOM MIESZKALNY

3. Zawartość wkładki (nazwa obiektu lub materiału uzupełniającego)

od. p-tu 11.



1. Elewacja wschodnia



Wkładkę założył: Ewa Loga-Sowińska XI 1985  
(imię, nazwisko, data)

Miejsce przechowywania negatywów: u autora





2. Elewacja zachodnia

5. El. wsch - attyka



3. Sciana południowa

6. El. wsch - narożnik płn-wsch.



4. Sciana północna i el. wsch.

7. El. wsch - okno





1. Miejscowość

NASIELSK

2. Obiekt (nazwa jak w karcie)

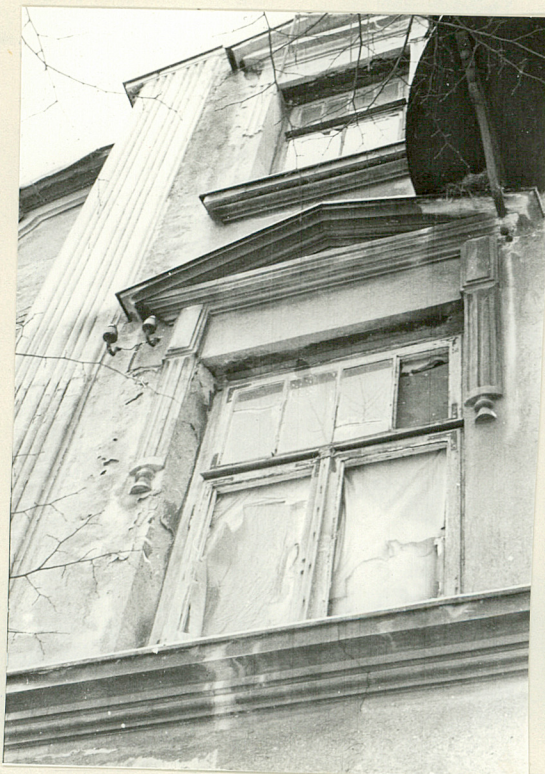
DOM MIESZKALNY

3. Zawartość wkładki (nazwa obiektu lub materiału uzupełniającego)

od. p-tu 11.



8. El. wsch - okno



9. El. wsch - okno



10. El. zach - okno



11. wsch - detal obramienia okna

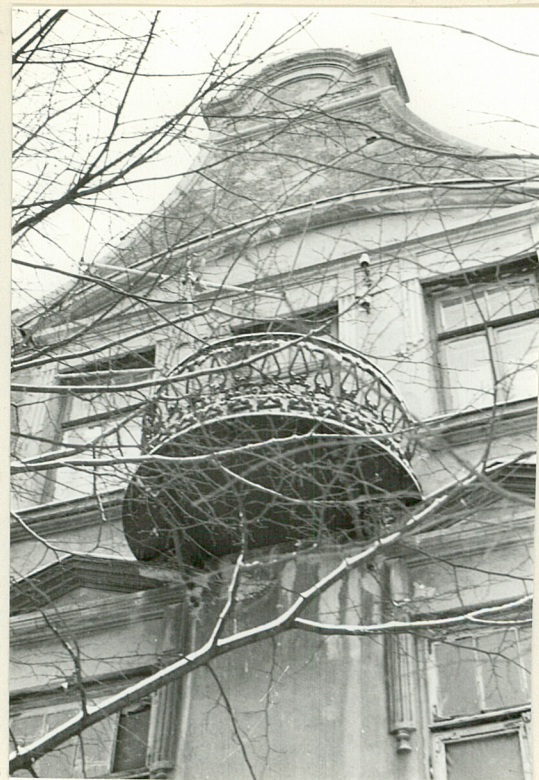
Wkładkę założył: Ewa Loga-Sowińska XI 1985r.  
(imię, nazwisko, data)

Miejsce przechowywania negatywów: u autora

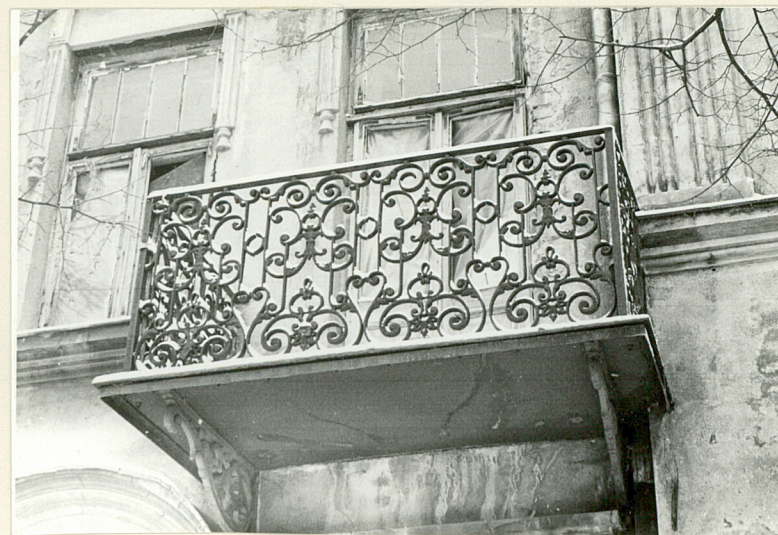




12. El. zach - ganek



13. El. wsch - balkon



14. El. wsch - balkon