

1. Obiekt

CHAZUPA

2. Czas powstania

II poł. XIX

3. Miejscowość

NASIELSK

11.



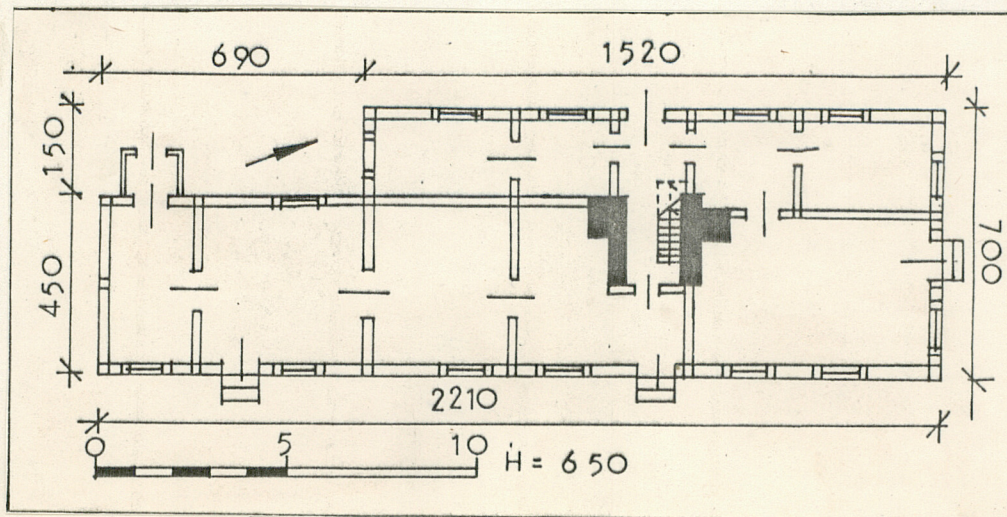
1. Elewacja wschodnia



2. Elewacja zachodnia

3. Elewacja północna

rzut parteru



4. Adres

UL. KOŚCIELNA 5

nr hipoteczny

5. Przynależność administracyjna

województwo CIECHANOWSKIE

gmina NASIELSK

pow. NOWY DŹR

6. Poprzednie nazwy miejscowości

7. Przynależność administracyjna  
przed 1 VI 1975

województwo warszawskie

powiat pułtuski

8. Właściciel i jego adres

RUTKOWSCY  
ul. Kościelna 5  
Nasielsk

9. Użytkownik i jego adres

J.W.  
lokatorzy

10. Rejestr zabytków

Nr data



12. Autorzy, historia obiektu, określenia stylu.

Od pocz. XX w. własność tej samej rodziny.

13. Opis i sylaca, materiał i konstrukcja, rzut, bryła, elewacje, wnętrze wyposażenie instalacje)

SYTUACJA: budynek usytuowany przy skrzyżowaniu ulic Kościelnej i Koziej, na nieogrodzonej działce, wolnostojący. Od strony płn. sąsiaduje z parterowym, budynkiem drewnianym, od wsch. z nowym budynkiem murowanym, od zach. wąski pas zieleni. Obiekt ustawiony szczytowo w stosunku do ul. Kościelnej.

MATERIAŁ, KONSTRUKCJA: budynek drewniany wzniesiony w konstrukcji sumikowo-łatkowej połączonej z wieńcową / naroża zwęgłowane na jaskółczy ogon/, posadowiony na fundamentach kamiennych, ocementowanych z zewnątrz. Strop drewniany z podsufitką, schody na poddasze drewniane, jednobiegowe. Więźba dachowa płatwiowo-krokwiowa, dach kryty blachą na zakładkę. W pomieszczeniach mieszkalnych podłogi białe, w części sieni posadzka cementowa, w płytkich piwnicach ubita ziemia. Okna skrzynkowe, pojedyncze, dwudzielne z nasłaniem, niektóre z zew. drewnianymi okiennicami /fot. 5, 6/. Drzwi deskowe, ramowo-płycinowe i płycinowe, osadzone na czopach i pasach, niektóre przeszklone. Otwory prostokątne. W ścianach sieni wbudowany murowany komin portkowy.

PLAN, BRYŁA: obiekt na planie dwóch prostokątów, w części północnej dwutraktowy, podłużny, z wydzielonym poprzecznym traktem sieni, w części pld. węższej - jednotraktowy. Bryła prosta, budynek częściowo płytko podpiwniczony, parterowy, z nieużytkowanym poddaszem, nakryty od strony płn, dachem naczółkowym, od pld. nad częścią węższą, dachem dwuspadowym o połaci wsch. dłuższej. Układ pomieszczeń regularnie rozmieszczony wokół poprzecznej sieni.

ELEWACJE: w elewacji zachodniej /fot. 2/ wyodrębnione dwie fazy zabudowy: wcześniejsza /od str. płn./ szersza, 5-osiowa, o regularnie rozmieszczonych otworach umieszczonych między drewnianymi łatkami, z centralnym wejściem /fot. 9/, prowadzącym do sieni budynku, późniejsza /od str. pld./ 2-osiowa, z drewnianym parterowym przedsionkiem, nakrytym dachem pulpiłowym. Elewacja przeciwległa - wschodnia, /fot. 1/ 8-osiowa, część płn. analogiczna z el. zach., część pld, 3-osiowa, z wejściem po środku /fot. 7/. Elewacja południowa /fot. 4/ ślepa, elewacja północna 3-osiowa, /fot. 3/ z wejściem po środku, części szczytowe ścian budynku pionowo opierzone deskami.

INSTALACJE: elektr., wodna, piece.



<p>14. Kubatura</p> <p>682 m<sup>3</sup></p>	<p>15. Powierzchnia użytkowa</p> <p>136 m<sup>2</sup></p>	<p>16. Przeznaczenie pierwotne</p> <p>mieszkalne</p>	<p>17. Użytkowanie obecne</p> <p>mieszkalne</p>
<p>18. Prace budowlane i konserwatorskie, ich przebieg i dokumentacja</p> <p>Ok. 1950r. - założenie podsufitki, 1984r. - wymiana pokrycia dachu.</p>		<p>19. stan zachowania (fundamenty, ściany zewnętrzne, ściany wewnętrzne, sklepienia, stropy, konstrukcje dachowe, pokrycie dachu, wyposażenie i instalacje)</p> <p>zły, osiadanie zewn. ścian budynku, zawilgocone fundamenty, w płytkich piwnicach zbiera się woda, ściany zewn. i wewn. zawilgocone, pojawia się grzyb, w części pld. bud. belki stropowe spróchniałe, częściowy brak podsufitki, deski podłogowe przegniłe, stalarka okienna i drzwiowa wypaczona, spróchniałe podwaliny.</p>	
		<p>20. Najpilniejsze postulaty konserwatorskie</p>	



21. Ak'a archiwalne (rodzaj akt, numer i miejsce przechowywania)

22. Bibliografia

23. Źródła ikonograficzne i fotografia (rodzaj, miejsce przechowywania, sygnatury)

24. Uwagi różne

25. Opracował

tekst.....Ewa Loga-Sowińska.....XI 1985r.....  
imię, nazwisko, data, podpis  
plany, rysunki .....j.w.....  
imię, nazwisko, data, podpis  
zdjęcia fotogr.....j.w.....  
imię, nazwisko, data, podpis  
miejsce przechowywania negatywów .....j.w.....

Karta po wypełnieniu podlega ochronie na podstawie przepisów prawa autorskiego

26. Adnotacje o inspekcjach, informacje o zmianach (daty, imiona i nazwiska wypełniających)

27 Załączniki 1

PRZEDSIĘWSTWO POLONIJNO-ZAGRANICZNE  
ARPEX



1. Miejscowość

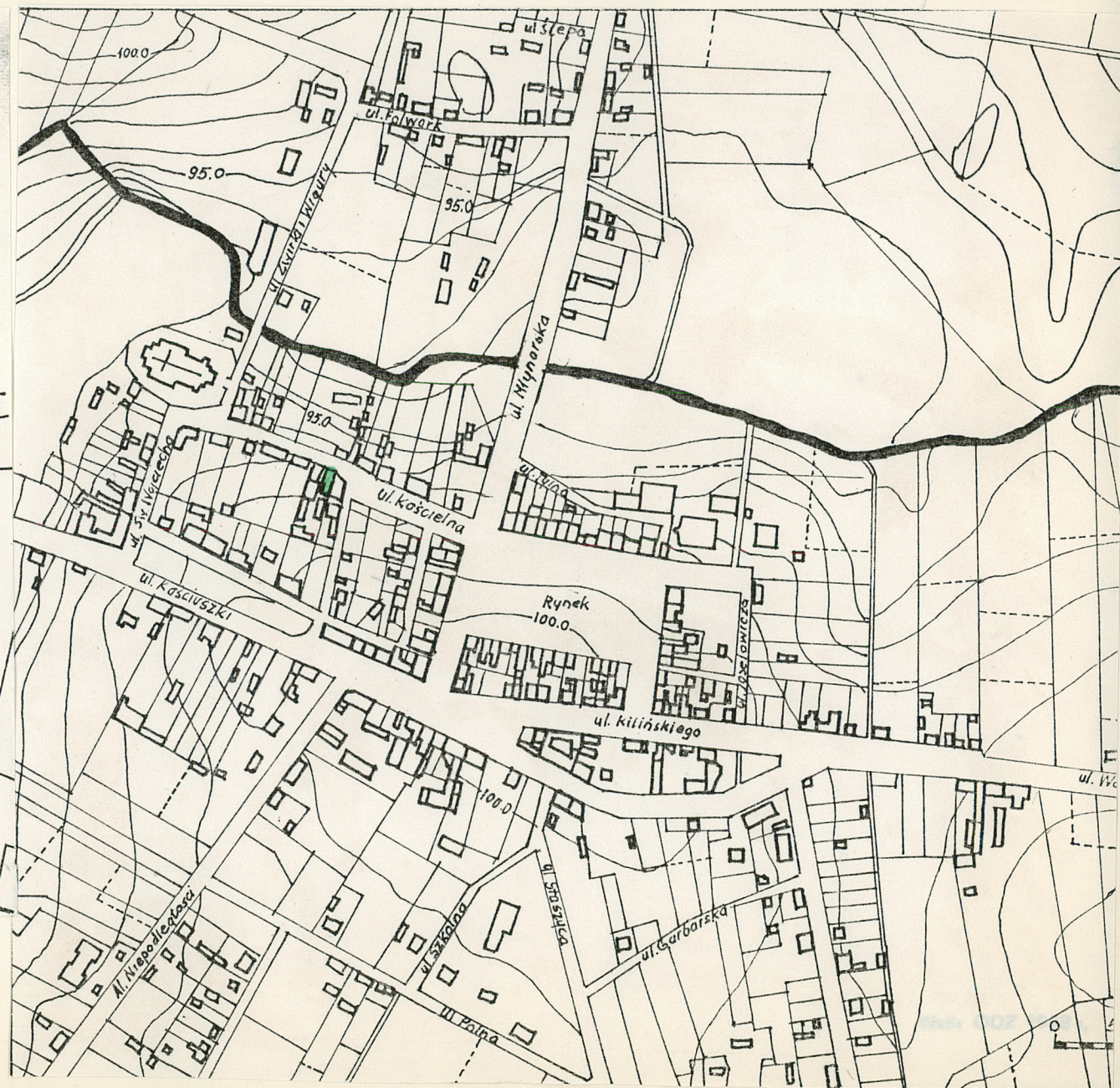
NASIELSK

2. Obiekt (nazwa jak w karcie)

CHAŁUPA

3. Zawartość wkładki (nazwa obiektu lub materiału uzupełniającego)

CD. p-tu 11.



Wkładkę założył: Ewa Loga-Sowińska XI 1985r.

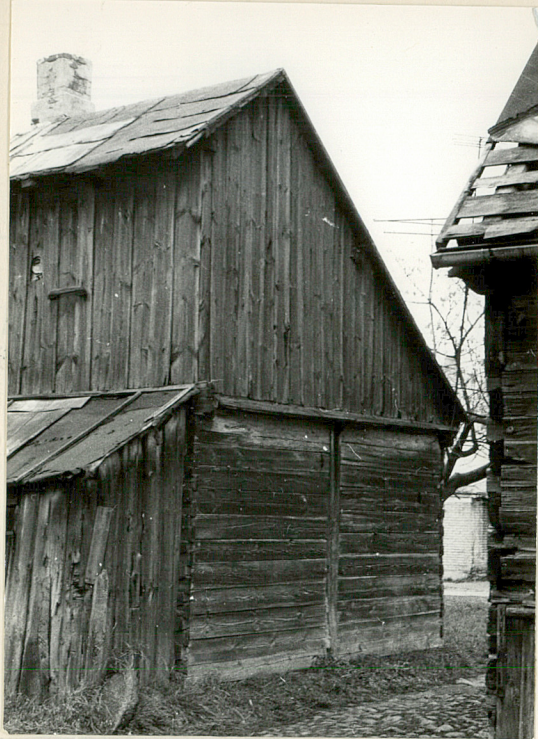
(imię, nazwisko, data)

Miejsce przechowywania negatywów: u autora

jed. W.A. Olsztyn z. 135/S

OZGraf. Z.P. Ostróda z. 676 n. 40 000

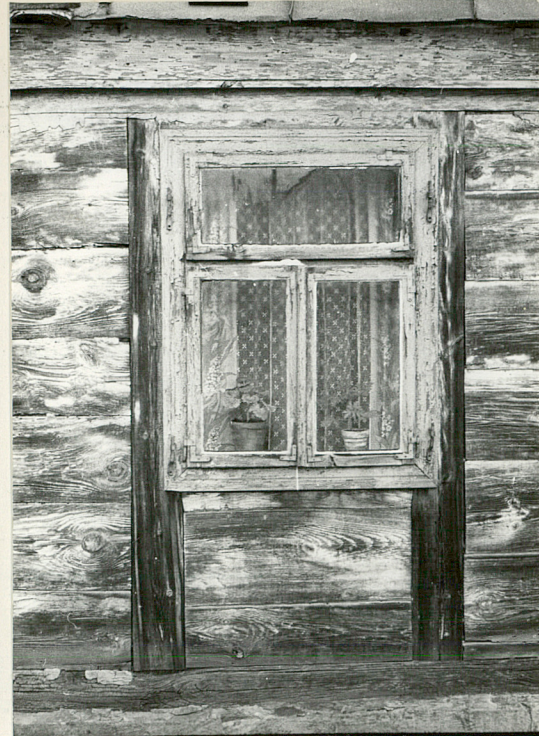




4. Elewacja południowa  
8. El. pkn. - drzwi



5. El. wsch. - okno  
9. El. zach. - drzwi



6. El. zach. - okno  
10. Zwęglowanie narożnika



7. El. wsch. - drzwi  
11. Okucie drzwi.

