

1 Obiekt

DWÓR

2 Czas powstania

2 poł. XIXw.

3 Miejscowość

K O S E W O

4. Adres

Kosewo

nr hipoteczny

5. Przynależność administracyjna

województwo ciechanowskie

gmina Nasielsk

pow. Nowy Dwór

6. Poprzednie nazwy miejscowości

7. Przynależność administracyjna
przed 1 VI 1975

województwo warszawskie

powiat pułtuski

8. Właściciel i jego adres

9. Użytkownik i jego adres

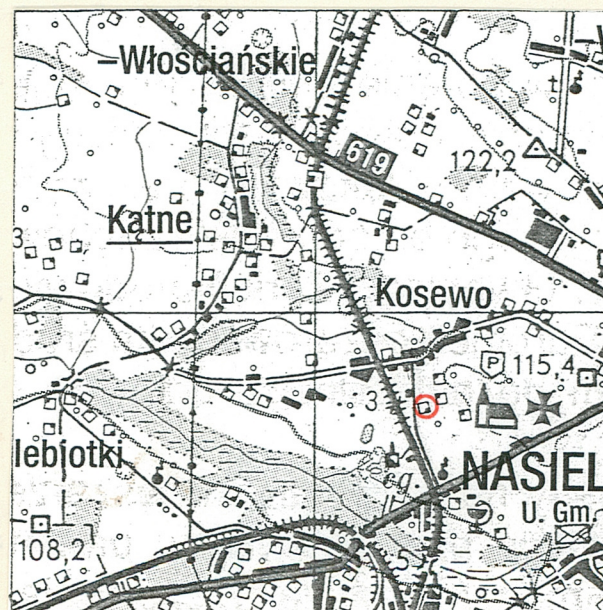
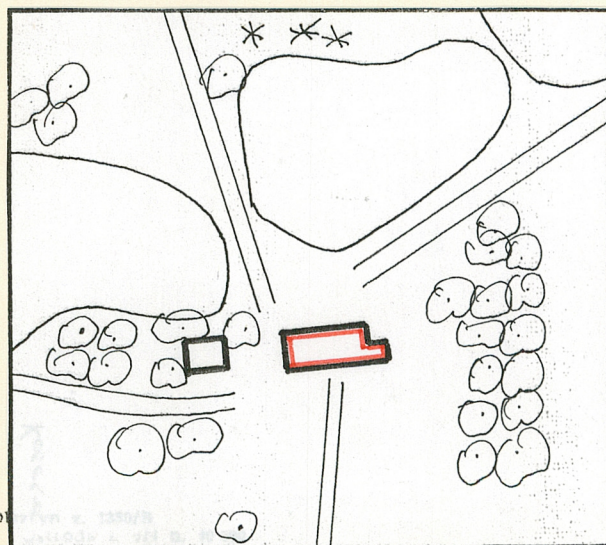
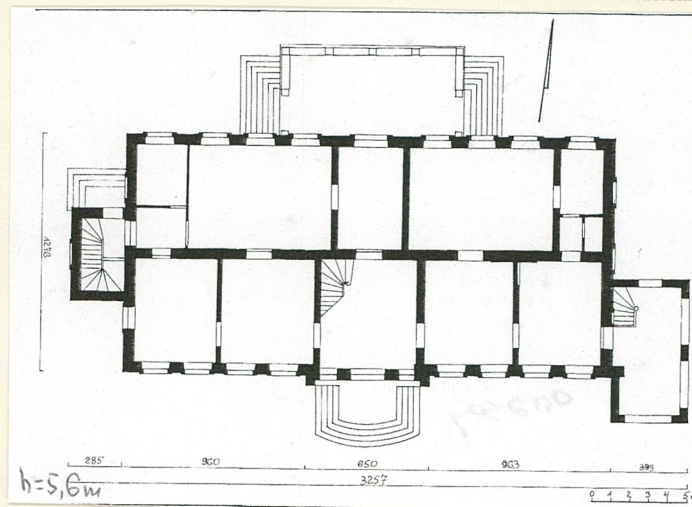
j.w.

10 Rejestr zabytków

Nr 310

data 23.10.1991

A-253



12. Autorzy, historia obiektu, określenia stylu.

Budynek wzniesiony najprawdopodobniej w 2 poł. XIXw. Częściowo zburzony. Odbudowany.

13. Opis sytylacja, materiał i konstrukcja, rzut, bryła, elewacje, wnętrze wyposażenie Instalacje)

Sytuacja: Budynek usytuowany w południowo-zachodniej części wsi, na terenie parku. Wolnostojący. Frontem zwrócony w kierunku południowym. Od frontu, na osi budynku, aleja prowadząca do bramy w południowym odcinku ogrodzenia. Od strony zachodniej otoczony drzewami murowany budynek oraz prowadząca w kierunku zachodnim aleja do głównej bramy założenia, za którą droga, a dalej zabudowania mieszkalne i gospodarcze wsi. Od północy i wschodu park ze stawami od strony północnej.

Materiał, konstrukcja, technika:

ściany: murowane z cegły, otynkowane

stropy: Kleina

wieżba dachowa: drewniana, płatwiowo-kleszczowa, z płatwią wspartą na pionowych stolcach, nad werandą stropodach.

pokrycie dachu: blacha cynkowa

schody: żelbetowe, zabiegowe

posadzki: klepka, terakota, cementowe

drzwi: zewnętrzne: drewniane, ramowo-płycinowe, prostokątne, dwuskrzydłowe, z prostokątnym, przeszklonym nadświetlem; drewniane, ramowo-płycinowe, częściowo przeszklone, prostokątne, dwuskrzydłowe, z prostokątnym, przeszklonym nadświetlem; wewnętrzne: drewniane, ramowo-płycinowe, prostokątne, jednoskrzydłowe; drewniane, ramowo-płycinowe, częściowo przeszklone, prostokątne, jednoskrzydłowe

okna: drewniane, ościeżnicowe, dwuskrzydłowe, podwójne

Rzut: Budynek na planie wydłużonego prostokąta, z prostokątną werandą od wschodu i prostokątną wieżą od zachodu. Układ pomieszczeń dwutraktowy, częściowo przebudowany.

Bryła: Budynek jednokondygnacyjny, z mieszkalnym poddaszem, podpiwniczony, nakryty dwuspadowym dachem. Od zachodu trójkondygnacyjna wieża nakryta czworobocznym hełmem. Od wschodu jednokondygnacyjna weranda, na której taras.

Elewacje: południowa /fasada/: Jedenastoosiowa, jednokondygnacyjna, boniowana, z gzymsem koronującym na kroksztynach. Trójosiowy, dwukondygnacyjny, ryzalit środkowy, ujęty pilastrami w wielkim porządku, zwieńczony trójkątnym szczytem. W przyziemiu, w osi środkowej, ujęty pilastrą, prostokątny otwór wejściowy. W pozostałych osiach prostokątne otwory okienne w profilowanych opaskach, z odcinkami gzymsu nadokiennego wspartego na kroksztynach. W drugiej kondygnacji ryzalitu półokrągłe okno. W partii dachu facjatki.

zachodnia: Trójosiowa, jednokondygnacyjna, boniowana, zwieńczona trójkątnym szczytem. W osi środkowej ryzalit trójkondygnacyjnej wieży, z prostokątną

14. Kubażura

ok. 2.000 m³

15. Powierzchnia użytkowa

ok. 700 m²

16. Przeznaczenie pierwotne

mieszkalne

17. Użytkowanie obecne

mieszkalne

18. Prace budowlane i konserwatorskie, ich przebieg i dokumentacja

19. stan zachowania (fundamenty, ściany zewnętrzne, ściany wewnętrzne, sklepienia, stropy, konstrukcje dachowe, pokrycie dachu, wyposażenie i instalacje)

Dobry.

20. Najpilniejsze postulaty konserwatorskie

21. Akta archiwalne (rodzaj akt, numer i miejsce przechowywania)

24. Uwagi różne

22. Bibliografia

25. Opracował

tekst..... Ewa Gaworska 8.08.1998
imię, nazwisko, data, podpis

plany, rysunki Ewa Gaworska 8.08.1998
imię, nazwisko, data, podpis

zdjęcia lotogr..... Ewa Gaworska 8.08.1998
imię, nazwisko, data, podpis

miejsce przechowywania negatywów

Karta po wypełnieniu podlega ochronie na podstawie przepisów prawa autorskiego

26. Adnotacje o inspekcjach, informacje o zmianach (daty, imiona i nazwiska wypełniających)

23. Źródła ikonograficzne i lotografia (rodzaj, miejsce przechowywania, sygnatury)

27. Załączniki

2 wkładki

1. Miejscowość KOSEWO	2. Obiekt (nazwa jak w karcie) Dwór	3. Zawartość wkładki (nazwa obiektu lub materiału uzupełniającego) Dalszy ciąg opisu budynku
--------------------------	--	---

13. Dalszy ciąg opisu budynku:

plyciną w profilowanej opasce, z odcinkiem gzymsu wspartego na kroksztynach w dolnej kondygnacji. W drugiej kondygnacji prostokątny otwór okienny, a w trzeciej dwa małe kwadratowe otwory okienne. Okna obu tych kondygnacji we wspólnej prostokątnej płycinie. W pierwszej osi prostokątna płycina, a w trzeciej osi prostokątny otwór wejściowy. Płycina i otwór wejściowy w profilowanych opaskach i odcinkiem gzymsu wspartego na kroksztynach.

północna: Dziewięcioosiowa, jednokondygnacyjna, boniowana, z gzymsem koronującym na kroksztynach. W osi środkowej prostokątny otwór wejściowy w profilowanej opasce i z odcinkiem gzymsu wspartego na kroksztynach. Wyżej półkolistе okno, nad którym trójkątny szczyt. W pozostałych osiach prostokątne otwory okienne w profilowanych opaskach z odcinkami gzymsu nadokiennego wspartego na kroksztynach. W partii dachu facjatki.

zachodnia: Częściowo przesłonięta dwuosiową werandą z dużymi prostokątnymi oknami. Jednokondygnacyjna, boniowana, z prostokątną płyciną w profilowanej opasce z odcinkiem gzymsu wspartego na kroksztynach, zwieńczona trójkątnym szczytem, w którym dwa prostokątne otwory okienne.

Instalacje: elektryczna, wodno-kanalizacyjna.

Wkładkę założył: Ewa Gaworska 8.08.1998
(imię, nazwisko, data)

Miejsce przechowywania negatywów:

1. Miejscowość KOSEWO	2. Obiekt (nazwa jak w karcie) Dwór	3. Zawartość wkładki (nazwa obiektu lub materiału uzupełniającego) Dokumentacja fotograficzna
--------------------------	--	--



1. Fasada.
2. Ryzalit środkowy fasady.
3. Fragment elewacji pn.



Wkładkę założył: Ewa Gaworska 8.08.1998
(imię, nazwisko, data)

Miejsce przechowywania negatywów:

Z-d Poligr. Jan Jasiński W-wa, ul. Wolna 13, tel. 12-43-83

Wzór ODZ 1978 r.



4. Elewacja zach.
5. Elewacja wsch.
6. Otwór okienny.