

Nr

A

B

C

D

E

F

G

H

I

J

K

L

M

N

O

P

R

S

T

U

V

W

X

Y

Z

1. Obiekt zabytkowy

DZWONNICA

2. Miejscowość

gm. TARETA  
REMBERTOW

3. Wiek

XVIII-XIX

4. Styl *rezydencja*  
*bud. drewn.*5. Kubatura m<sup>3</sup>

64

6. Powierzchnia w m<sup>2</sup>

a) zabytkowa:

b) użytkowa:

16

20. Przynależność administracyjna

a) województwo *WARSZAWSKIE*

b) powiat

c) gmina *GROJEC*  
*Rembertów*7. Materiał  
budowlanyPrzed znisz-  
czeniemPo  
odbudowie

11. Ilość budynków

4

14. Grunty należące do zabytku:

ha

a) ściany

*drewno*

12. Ilość kondygnacji

2

a) ogrody stylowe

—

b) sklepienia

—

13. Użytkowanie wnętrza  
według ilości:

b) sady i grunty uprawne

—

c) stropy

*drewno*

a) izb mieszkalnych

c) lasy

—

d) wiązania  
dachu*drewno*

b) innych pomieszczeń

d) wody

—

e) krycie dachu

*gont*

c) piwnic

e) inne

—

21. Stacja

Nazwa stacji

Odległość  
od stacji  
w km

a) kolejowa

*Tareta*

1

b) autobusowa

*Rembertów**1/2 m*

22. Właściciel i jego adres

*par. rzym. kat. w Rembertowie*

8. Wyposażenie architektoniczne

15. Przeznaczenie pierwotne budynku

*dzwonnica*

16. Użytkowanie w latach ubiegłych

"

17. Użytkowanie obecne

"

18. Nadaje się do użycia na

"

23. Użytkownik i jego adres

— " —

24. Inwestor i jego adres

— " —

9. Autorzy i data budowy i przebudowy

*zmodernizowane w XVIII-XIX*

19. Data, rodzaj i stopień zniszczeń i odbudowy

Data

O P I S

Znisz-  
czenia  
%Odbu-  
dowa  
%

VIII.1939 r.

XI.1939 r.

XII.1945 r.

1957

*niezmodernizowana**stan rekonstrukcji*

25. Rejestr zabytku Nr

rok ..... miejsce przechowywania

26. Nazwa księgi hipotecznej

27. Nr hipo-  
teczny

28. Akta

29. Fotografie

30. Inwentaryzacja pomiarowa

10. Udostępnienie

*dość*

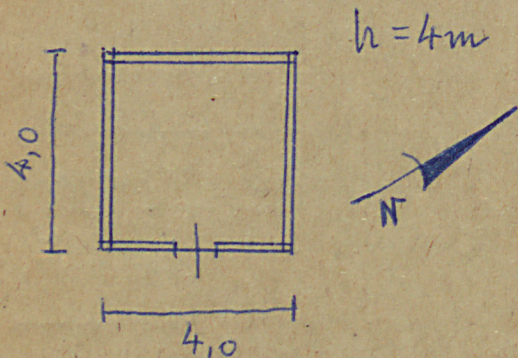
31. Szkic sytuacyjny, plan schematyczny, uwagi opisowe, fotografia



1.



2.



32. Przebieg prac konserwatorskich

| Rok | Wyszczególnienie prac | K o s z t<br>tys. zł |
|-----|-----------------------|----------------------|
|     |                       |                      |
|     |                       |                      |
|     |                       |                      |
|     |                       |                      |
|     |                       |                      |
|     |                       |                      |
|     |                       |                      |
|     |                       |                      |
|     |                       |                      |

| 33. Koszty<br>w tys. zł | Przewidywane | Rzeczywiste |
|-------------------------|--------------|-------------|
|                         |              |             |
|                         |              |             |
|                         |              |             |
|                         |              |             |
|                         |              |             |
|                         |              |             |
|                         |              |             |
|                         |              |             |
|                         |              |             |

34. Inspekcje

35. Uwagi różne

1-2 fot. w. Galicki 67

36. Wypełnił dnia

1958 Morawski

37. Sprawdził dnia

1967 Hyszetymila