

Nr

A

B

C

D

E

F

G

H

I

J

K

L

M

N

O

P

R

S

T

U

V

W

X

Y

Z

1. Obiekt zabytkowy

DZWONNICA przy kościele Św. Mikołaja

2. Miejscowość

WARKA

3. Wiek

XIX

4. Styl

5. Kubatura m³

432

6. Powierzchnia w m²

36

a) zabytkowa:

b) użytkowa:

20. Przynależność administracyjna

a) województwo

warszawskie

b) powiat

grójec

c) gmina

warka

7. Materiał budowlany

Przed zniszczeniem

Po odbudowie

11. Ilość budynków

1

14. Grunty należące do zabytku:

ha

a) ściany

cegła

12. Ilość kondygnacji

2

a) ogrody stylowe

—

b) sklepienia

—

13. Użytkowanie wnętrza według ilości:

b) sady i grunty uprawne

—

c) stropy

drewno

a) izb mieszkalnych

1

c) lasy

—

d) więzania dachu

—

b) innych pomieszczeń

1

d) wody

—

e) krycie dachu

dach.

c) piwnic

—

e) inne

—

21. Stacja

Nazwa stacji

Odległość od stacji w km

a) kolejowa

warka

2.0

b) autobusowa

warka

22. Właściciel i jego adres

Parafia katolicka w Warkie

8. Wyposażenie architektoniczne

—

15. Przeznaczenie pierwotne budynku

chronienie

16. Użytkowanie w latach ubiegłych

—

17. Użytkowanie obecne

mieszkalne i —

18. Nadaje się do użycia na

—

23. Użytkownik i jego adres

—

24. Inwestor i jego adres

9. Autorzy i data budowy i przebudowy

zrekonstruowane 2 p. XIX

19. Data, rodzaj i stopień zniszczeń i odbudowy

Data

O P I S

Zniszczenia %

Odbudowa %

VIII.1939 r.

XI.1939 r.

XII.1945 r.

25. Rejestr zabytku Nr

rok miejsce przechowywania

26. Nazwa księgi hipotecznej

27. Nr hipoteczny

28. Akta

29. Fotografie

30. Inwentaryzacja pomiarowa

10. Udostępnienie

dobre

XII.59 Stan zachowania

dobry

1967

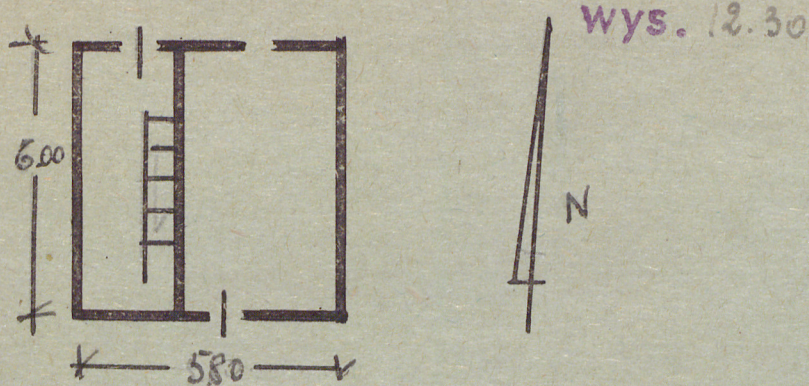
11

11

11

Z Y X W V U T S R P O N M L K J I H G F E D C B A Nr

31. Szkic sytuacyjny, plan schematyczny, uwagi opisowe, fotografia



Opis: Na planie zbliżonym do kwadratu.



32. Przebieg prac konserwatorskich

Rok	Wyszczególnienie prac	Koszt tys. zł

33. Koszty w tys. zł	Przewidywane	Rzeczywiste

34. Inspekcje

35. Uwagi różne

36. Wypełnił dnia
grudzień. 59 Michini

37. Sprawdził dnia