

Nr

A B C D E F G H I J K L M N O P R S T U V W X Y Z

1. Obiekt zabytkowy

DZWONNICA

2. Miejscowość gm. SZCZANIN
SUSERZ KOSZEWNY3. Wiek
XVIII/XIX4. Styl
neoklasyc.5. Kubatura m³ 5856. Powierzchnia w m²
a) zabytkowa b) użytkowa 6520. Przynależność administracyjna
a) województwo wrocławskie
b) powiat Bolesław
c) gmina SUSERZ7. Materiał budowlany
Przed zniszczeniem Po odbudowie

11. Ilość budynków 1

14. Grunty należące do zabytku: ha

21. Stacja Nazwa stacji Odległość od stacji w km

a) ściany cegła

12. Ilość kondygnacji 1

a) ogrody stylowe

a) kolejowa Zychlin 11

b) sklepienia -

13. Użytkowanie wnętrza według ilości:

b) sady i grunty uprawne

b) autobusowa Suserz w/m

c) stropy drewno

a) izb mieszkalnych

c) lasy

d) wiązania dachu //

b) innych pomieszczeń 2

d) wody

22. Właściciel i jego adres
Parafia Rz. Katol w/m

e) krycie dachu blacha

c) piwnic

e) inne

8. Wyposażenie architektoniczne

15. Przeznaczenie pierwotne budynku dzwonnica

23. Użytkownik i jego adres
j.w.

16. Użytkowanie w latach ubiegłych //

17. Użytkowanie obecne //

24. Inwestor i jego adres

18. Nadaje się do użycia na

9. Autorzy i data budowy i przebudowy

19. Data, rodzaj i stopień zniszczeń i odbudowy

Ok. 1880 r.

Data O P I S Zniszczenia % Odbudowa %

25. Rejestr zabytku Nr rok miejsce przechowywania

10. Udostępnienie

VIII. 1939 r.

26. Nazwa księgi hipotecznej 27. Nr hipoteczny

XI. 1939 r.

28. Akta

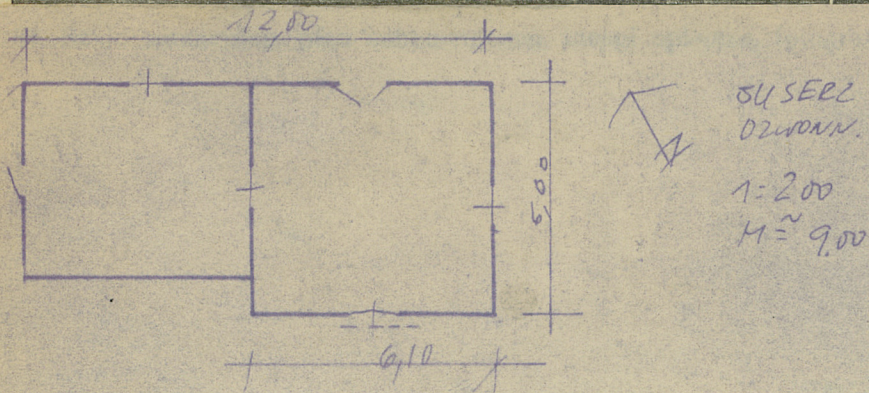
XII. 1945 r.

29. Fotografie

1968 r. stan dobry

30. Inwentaryzacja pomiarowa

Z Y X W V U T S R P O N M L K J I H G F E D C B A Nr



32. Przebieg prac konserwatorskich

Rok	Wyszczególnienie prac	K o s z t tys. zł

33. Koszty w tys. zł

Przewidywane

Rzeczywiste

34. Inspekcje

35. Uwagi różne

36. Wypełnił dnia 1959

Z. Michiewicz

37. Sprawdził dnia

Listop 1968

M. Michiewicz

