

1. Obiekt

PLEBANIA w zespole kościoła paraf. rzym.-kat. pw. św. Idziego

1206/2

2. Czas powstania

ok. 1895-1896 r.,  
1946-1947 r.

3. Miejscowość

WYSZKÓW

4. Adres

ul. Białostocka 12  
07-200 Wyszaków

Nr hipoteczny

Nr działki

4438/16

5. Przynależność administracyjna

Województwo mazowieckie

Gmina

Wyszaków

6. Poprzednie nazwy miejscowości

Wyszaków

7. Przynależność administracyjna przed 1.I.1999 r.

Województwo warszawskie, ostrołęckie

Powiat

Wyszaków

8. Właściciel i jego adres

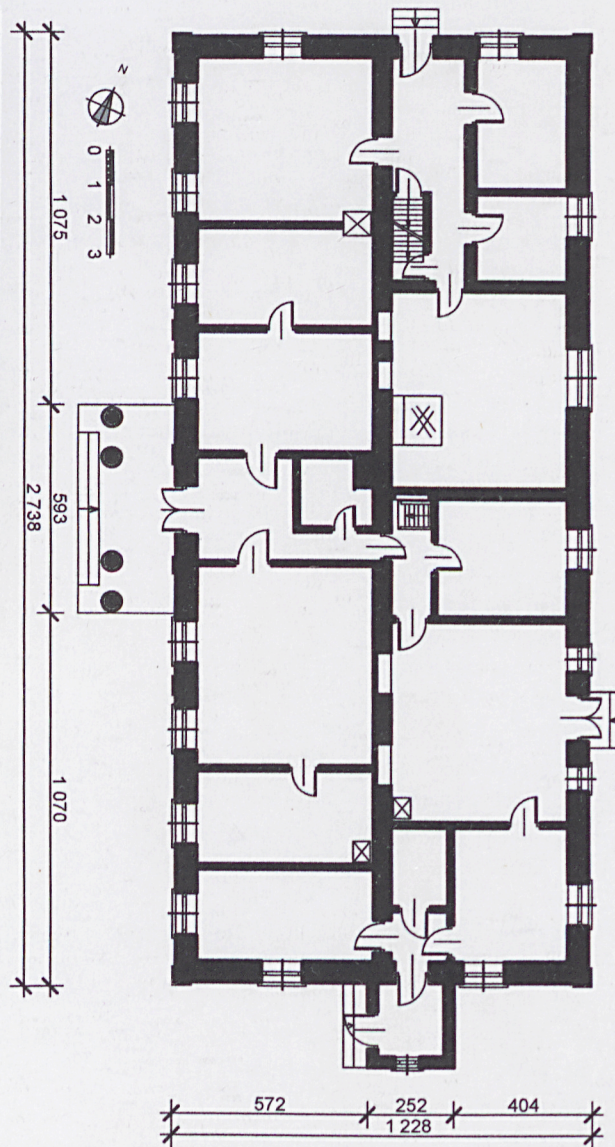
Parafia rzymsko-katolicka  
pw. św. Idziego  
ul. Białostocka 12  
07-200 Wyszaków

9. Użytkownik i jego adres

Parafia rzymsko-katolicka  
pw. św. Idziego  
ul. Białostocka 12  
07-200 Wyszaków

10. Rejestr zabytków

Nr A-1236  
A-829  
data 04.12.2008 r.



## 12. Historia obiektu, autorzy, określenie stylu

Wzniesiona w latach 1895-1896 przez ks. Józefa Szmajtera i wykończona wewnątrz przez jego następców. Układ piwnic świadczyć może o wykorzystaniu wcześniejszego obiektu. W okresie międzywojennym zapewne rozbudowana (użytkowe poddasze). Spalona we wrześniu 1939 roku. Tuż po II wojnie światowej odbudowana. W trakcie odbudowy znacznie przekształcona - zatarto oryginalny układ wewnątrz, zmieniono formę dachu. W 2000 roku przekazana siostrze zakonnej, od dwóch lat nieużytkowana.

Neoklasycystyczna

## 13. Opis (sytuacja, materiał i konstrukcja, rzut, bryła, elewacje, wnętrze, wyposażenie, instalacje)

**SYTUACJA:** w centrum Wyszki, w zespole kościelnym pw. Św. Idziego, położonym między ulicą Białostocką a skarpą wiślaną. Cmentarz przykościelny w południowej części zespołu, z kościołem na środku. Plebania położona na pn. od kościoła. Dzwonnica w zach. narożniku cmentarza. Przed plebanią szeroki pas zieleni oraz przedkościelny parking, za plebanią łąki, ogrody oraz wydzielona z całości ogrodzeniem działka zabudowana nową plebanią.

**MATERIAŁ I KONSTRUKCJA:** murowana z cegły łączonej zaprawą wapienną, obustronnie tynkowana. Podmurówka częściowo ceglano-kamienna, częściowo ceglana, otynkowana. Stropy nad parterem drewniane, belkowe, z górnym i dolnym pułapem. Podłogi drewniane, deskowe. W sieni i korytarzach posadzki betonowe. Deski podłogi malowane farbą olejną, zasłonięte pilśniowymi płytami lub gumoleum. Więźba dachowa drewniana, krokwiowo-stolcowa, z niskimi ściankami stolcowymi. Dach kryty blachą falistą, zakładkową, na łątach. Stolarka okienna i drzwiowa drewniana, futrynowa. Okna ze ślaniem, z dwoma skrzydłami podsłaniennymi i jednym skrzydłem nadślaniem, malowane farbą olejną. Także jedno- lub trójskrzydłowe. Drzwi futrynowe, jednoskrzydłowe, płycinowe, malowane olejem, na słupkowych zawiasach. Drzwi zewnętrzne dwuskrzydłowe, z nadświetłem. Schody na strych i do piwnicy drewniane, jednobiegowe, policzkowe proste. Schody zewnętrzne betonowe, wylewane. Kominy ceglane, słupowe, w ścianach działowych. Piec grzewczy wolnostojący, kaflowy. Kuchnia kaflowa, czterofajerkowa, bez kapy. Piwnice ceglane, z kolebkowymi sklepieniami.

**RZUT:** na planie prostokąta, z portykiem kolumnowym od frontu i niewielką dobudówką-wiatrołapem przy pd. ścianie szczytowej. Szerokofrontowy, dwutraktowy, z nieregularnym układem różnej wielkości pomieszczeń. Trakty jednakowej głębokości. W trakcie frontowym (zach.) na osi sieni, po jej obu stronach po trzy pokoje (dwa wąskie i kwadratowy). W sieni, przy ścianie międzytraktowej łazienka i korytarzyk. W trakcie ogrodowym czterodziałowy układ pomieszczeń. W skrajnym dziale pn. komora i łazienka, oddzielone od ściany międzytraktowej wzdłużnym korytarzem. W korytarzu zamknięta klatka schodowa, wejście na strych i do piwnic. W środkowym dziale pn. obszerna kwadratowa kuchnia. W wąskim skrajnym dziale pd. mały pokój przy którym łazienka i korytarzyk, w dziale środkowym pd. duży pokój (d. jadalnia) oraz korytarz i mały pokój. Piwnice pn. dwukomorowe, pd. jednokomorowe, poprzedzone korytarzykiem. Komory na planie prostokąta.

**BRYŁA:** prostopadłościenna, zwarta, na cokole, częściowo podpiwniczona, jednokondygnacyjna, nakryta spłaszczonym czterospadowym dachem. Nad niższą od korpusu dobudówką pd. dach jednospadowy, nad portykiem frontowym dwuspadowy, prostopadły do głównego.

**ELEWACJE:** otynkowane, na cokole, zwieńczone wyładowanym gzymsem. Rozczłonkowane prostokątnymi otworami okiennymi i drzwiowymi. Otwory bez opasek i obramień. Naroża ujęte lizenami. *Elewacja frontowa* (zach.) - z portykiem kolumnowym, dziewięcioosiowa, z symetrycznym układem osi. Na osi środkowej otwór drzwiowy, na pozostałych osiach otwory okienne. Portyk czterokolumnowy, z profilowanym gzymsem nad kolumnami i ścianką kolankową wyżej, poprzedzony czterostopniowymi schodami. Trójkątny szczyt portyku ogzysowany, z prostokątnym okienkiem na osi. Kolumny tokańskie, parzyste, przy narożach. Dobudówka pd. z drzwiami na osi. *Elewacja tylna* (wsch.) - siedmioosiowa, z nieregularnym układem osi. Na trzeciej osi od pd. otwór drzwiowy, przy nim wąskie otwory okienne. *Elewacje boczne* (pn. i pd.) - trójosiowe, z oknami po bokach. Pn. z drzwiami na środku, pd. z dobudówką rozczłonkowaną okienkiem.

**WNĘTRZE:** pomieszczenia różnej wielkości, bez cech je wyróżniających. Ściany i stropy otynkowane, z deskowymi podłogami. W sieni i korytarzu pn. posadzka betonowa. Komunikacja z zewnątrz: od frontu do sieni, od wsch. do jadalni, pn. do korytarza, pd. poprzez dobudówkę do korytarzyka. Komunikacja wewnętrzna w układzie traktowym, między przylegającymi do siebie pomieszczeniami. Wszystkie pomieszczenia, za wyjątkiem łazienek, doświetlone. W ścianie międzytraktowej cztery zbiorcze kominy przy których kuchnia i piec kaflowy.

**INSTALACJE:** elektryczna, wod.kan., kominowa.

14. Kubatura	15. Powierzchnia użytkowa	16. Przeznaczenie pierwotne	17. Użytkowanie obecne
ok.1218 m <sup>3</sup>	248 m <sup>2</sup>	plebania	dom parafialny
18. Prace budowlane i konserwatorskie, ich przebieg i dokumentacja Brak szczegółowych danych. Zapewne bez remontów kapitalnych od 1960 r.		19. Stan zachowania	
		Ogólny stan obiektu - dostateczny. Ściany - nieznaczne ubytki tynków oraz liczne ślady zawilgoceń, Podłogi - wyeksploatowane, Stropy - dobre, Wieżba dachowa - dobra, Pokrycie dachowe - szczelne, Stolarka - znacznie wyeksploatowana, Wypożazenie specjalistyczne - bezstylowe kaflowe piece grzewcze.	
		20. Najpilniejsze postulaty konserwatorskie Objęcie ochroną konserwatorską, pozyskanie nowej funkcji, remont kapitalny z ewentualna rekonstrukcją układu wewnętrznego.	

21. Akta archiwalne (rodzaj akt, numer i miejsce przechowywania)

24. Uwagi różne

22. Bibliografia

Ks. Waldemar Krzywiński, Kościół parafialny św. Idziego w Wyszkowie, plebania i cmentarz, Wyszków 2008 r., s. 35.

23. Źródła ikonograficzne i fotografie (rodzaj, sygnatura i miejsce przechowywania)

25. Opracował

Tekst .....mgr Jan Maraśkiewicz, IX. 2009 r.

Plany, rysunki .....mgr Jan Maraśkiewicz, IX. 2009 r.

Zdjęcia fotogr. ....mgr Jan Maraśkiewicz, IX. 2009 r.

Miejsce przechowywania negatywów .....WUOZ w Warszawie, Delegatura w Ostrołęce.....

*Karta po wypełnieniu podlega ochronie na podstawie przepisów prawa autorskiego*

26. Adnotacje o inspekcjach, informacje o zmianach (daty, imiona i nazwiska wypełniających)

27. Załączniki

Wkładka -3

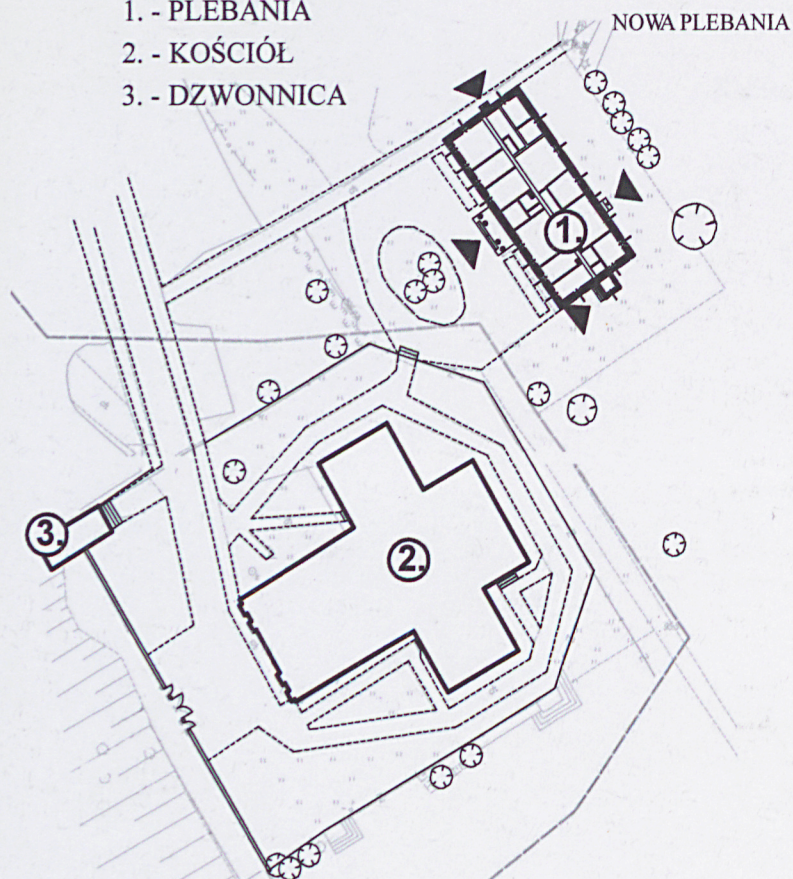
1. Miejscowość  
WYSZKÓW, ul. Białostocka 12

2. Obiekt (nazwa jak w karcie)  
PLEBANIA przy kościele rzym.-kat.  
pw. św. Idziego

3. Zawartość wkładki  
plany, fotografie

### LEGENDA:

- 1. - PLEBANIA
- 2. - KOŚCIÓŁ
- 3. - DZWONNICA



### Wykaz fotografii:

- 1-4. Elewacja frontowa, zach.,
- 5. Elewacja boczna, pd.,
- 6. Elewacja boczna, pn.,
- 7. Elewacja ogrodowa, wsch.,
- 8. Elewacja pd., oraz wsch.,
- 9. Widok ogólny,
- 10. Elewacja ogrodowa, drzwi boczne,
- 11-13. Elewacja ogrodowa, okna,
- 14. Wnętrze, drzwi,
- 15. Wnętrze, kuchnia,
- 16. Piwnice,



2



3



4



5



6



7

1. Miejscowość  
WYSZKÓW, ul. Białostocka 12

2. Obiekt (nazwa jak w karcie)  
PLEBANIA przy kościele rzym.-kat.  
pw. św. Idziego

3. Zawartość wkładki  
plany, fotografie



8



9



10



1. Miejscowość  
WYSZKÓW, ul. Białostocka 12

2. Obiekt (nazwa jak w karcie)  
PLEBANIA przy kościele rzym.-kat.  
pw. św. Idziego

3. Zawartość wkładki  
plany, fotografie



14



15



16