

1. Obiekt

78/2

DZWONNICA

2. Czas powstania

1 ćw. XIXw.

3. Miejscowość

NADARZYN

4. Adres

Nadarzyn

nr hipoteczny

5. Przynależność administracyjna

województwo warszawskie

gmina Nadarzyn

pow. Powszowski

6. Poprzednie nazwy miejscowości

-

7. Przynależność administracyjna

1 VI 1975

województwo warszawskie

powiat Pruszków

8. Właściciel i jego adres

Parafia rzym.-Kat.

w Nadarzynie

9. Użytkownik i jego adres

J.W.

10. Rejestr zabytków

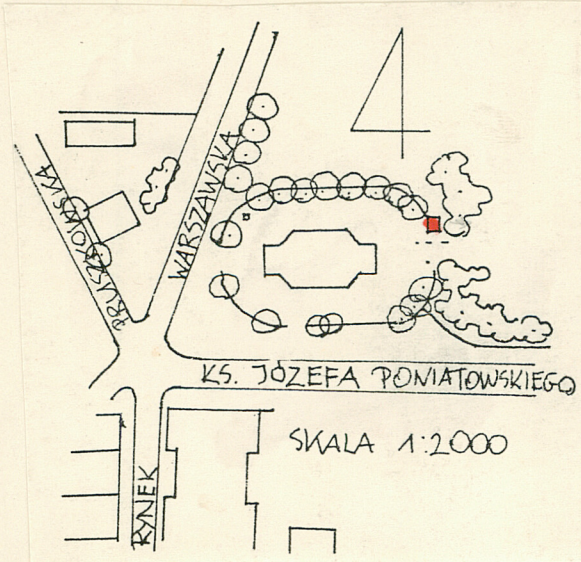
Nr 42

data 22.05.2000

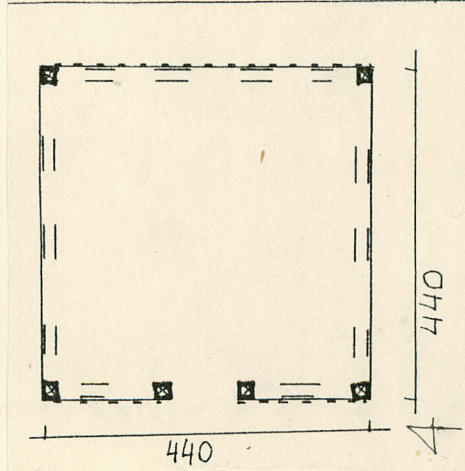
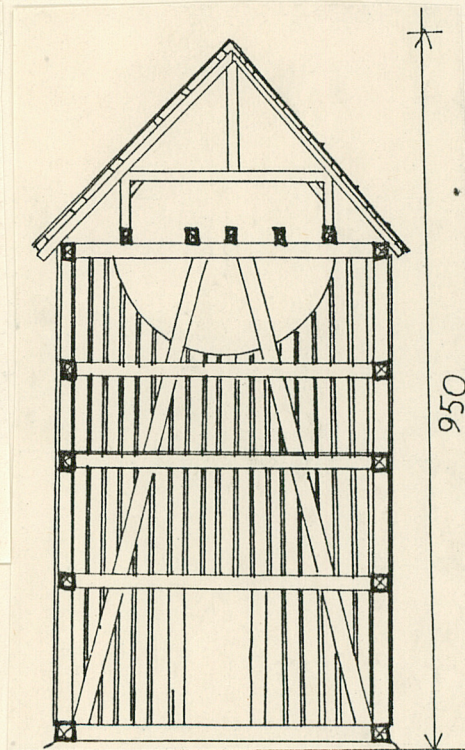
4-953



1. widok od wsch.



✓



2. frgm. ściany od zach.



12. Autorzy, historia obiektu, określenie stylu.

Dzwonnica wzniesiona zapewne  
współcześnie z kościołem  
ok. 1806r. bez cech stylowych.

13. Opis (sytuacja, materiał i konstrukcja, rzut, bryła, elewacje, wnętrze wyposażenie, instalacje)

Dzwonnica usytuowana we wsch. części parceli kościelnej, przy murze, po płu.  
stronie furty, ok. 30m na wsch od kościoła.

Materiał: drewniana, słupowa, oszalowana pionowo z olistwowaniem, więźba dachowa  
krokwiowa, dach kryty blachą; schody drabinowe; drzwi: deskowe, jednoskrzydłowe;  
na szponkach;

Plan: kwadratowy.

Bryła: jednokondygnacyjowa, zwieńczona dachem namiotowym

Elewacje: 1-osiowe, oszalowanie wycięte górą półkole.

Wyposażenie: trzy dzwony

Instalacji brak

WYCIĄG Z KARTY DOKUMENTACJI  
FOTOGRAFICZNEJ  
ZBUDOWY W MIASTECZKACH  
OSIEDLE DOKUMENTACJI

A B C D E F G H I J K L M N O P Q R S T U V W X Y Z



14. Kubatura

164,4m<sup>3</sup>

15. Powierzchnia użytkowa

19,4m<sup>2</sup>

16. Przeznaczenie pierwotne

dzwonnica

17. Urzycowanie obecne

dzwonnica

18. Prace budowlane i konserwatorskie, ich przebieg i dokumentacja

19. stan zachowania (fundamenty, ściany zewnętrzne, ściany wewnętrzne, sklepienia, stropy  
konstrukcje dachowe, pokrycie dachu, wyposażenie i instalacje)

dobry, zniszczone schody

20. Najpilniejsze postulaty konserwatorskie

naprawić schody



21. Akta archiwalne (rodzaj akt, numer i miejsce przechowania)

24. Uwagi różne

25. Opracował

tekst J.Domino VIII 1987

imię, nazwisko, data, podpis

plan, rysunki J.Domino VIII 1987

imię, nazwisko, data, podpis

zdjęcia fotogr J.Domino VIII 1987

imię, nazwisko, data, podpis

miejsce przechowania negatywów

Karta po wypełnieniu podlega ochronie na podstawie przepisów prawa autorskiego

22. Bibliografia

26. Adnotacje o inspekcjach, informacje o zmianach (daty, imiona i nazwiska wypełniających)

23. Źródła ikonograficzne i fotografia (rodzaj, miejsca przechowania, sygnatury)

27 Załącznik Wkładka do karty ewidencyjnej zabytków architektury  
i budownictwa. Załącznik nr 1



1. Miejscowość

NADARZYN

2. Obiekt (nazwa jak w karcie)

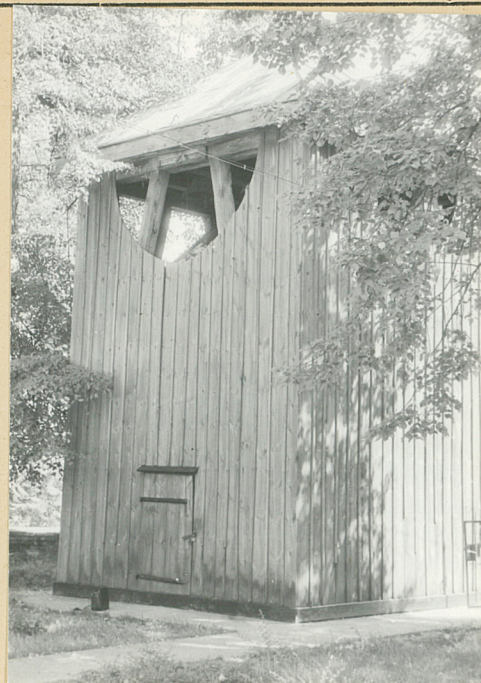
DZWONNICA

3. Zawartość wkładki (nazwa obiektu lub materiału uzupełniającego)

ZDJĘCIA



3. Nawóznik ptn.-zach. ✓



4. el. zach. ✓



5. el. pld. ✓



6. drzwi od zach. ✓



7. widok na wisibg  
8. widok na wisibg

Wzór ODZ 1978 r.

Wkładkę założył: J.Domino X 1987

(imię, nazwisko, data)

Miejsce przechowywania negatywów: