

Nr

I

A

B

C

D

E

F

G

H

I

J

K

L

M

N

O

P

R

S

T

U

V

W

X

Y

Z

1. Obiekt zabytkowy

KOŚCIÓŁ PARAF. P. W. ŚW. KLEMENSA

2. Miejscowość

NADARZYN

3. Wiek

XIX

4. Styl

KLASYCYSTYCZNY

5. Kubatura m³

3300,0

6. Powierzchnia w m²

410,0

a) zabytkowa:

b) użytkowa:

20. Przynależność administracyjna

a) województwo

WARSZAWSKIE

b) powiat

PRUSZKÓW

c) gmina

NADARZYN

7. Materiał budowlany

Przed zniszczeniem

Po odbudowie

11. Ilość budynków

1

14. Grunty należące do zabytku:

ha

a) ściany

CEGLA

12. Ilość kondygnacji

1:2

a) ogrody stylowe

0.5

b) sklepienia

CEGLA

13. Użytkowanie wnętrza według ilości:

b) sady i grunty uprawne

c) stropy

—

a) izb mieszkalnych

—

c) lasy

d) więzania dachu

DREWNO

b) innych pomieszczeń

3

d) wody

e) krycie dachu

BLACHA

c) piwnic

—

e) inne

—

21. Stacja

Nazwa stacji

Odległość od stacji w km

a) kolejowa

b) autobusowa

NADARZYN

22. Właściciel i jego adres

PARAFIA RZYM-KAT. NADARZYN

8. Wyposażenie architektoniczne

POUCHROMIA SKLEPIENIA WATY
1 pok. XIX w.
OKTARZE 1800 R.

15. Przeznaczenie pierwotne budynku

KOŚCIÓŁ

16. Użytkowanie w latach ubiegłych

"

17. Użytkowanie obecne

"

18. Nadaje się do użycia na

"

23. Użytkownik i jego adres

D. W.

24. Inwestor i jego adres

J. W.

9. Autorzy i data budowy i przebudowy

DIEKUSZY 2 1458
DRUGI 2 1565
OBECNY 1806 Z FUNDACJI
OSTROWSKIEGO PRZEZ J. KUBIC
KIEGO

19. Data, rodzaj i stopień zniszczeń i odbudowy

Data

O P I S

Zniszczenia
%Odbudowa
%

VIII.1939 r.

NIEZNISZCZONY

XI.1939 r.

"

XII.1945 r.

"

1964

stan dobry

Ekspertyza konserwatorska stanu zabytku z 1964
Znajduje się w Biurowym Zabytku z Warszawy

25. Rejestr zabytku Nr

1065/329/62

7.01.1962

rok

miejsce przechowywania

26. Nazwa księgi hipotecznej

27. Nr hipoteczny

28. Akta

29. Fotografie

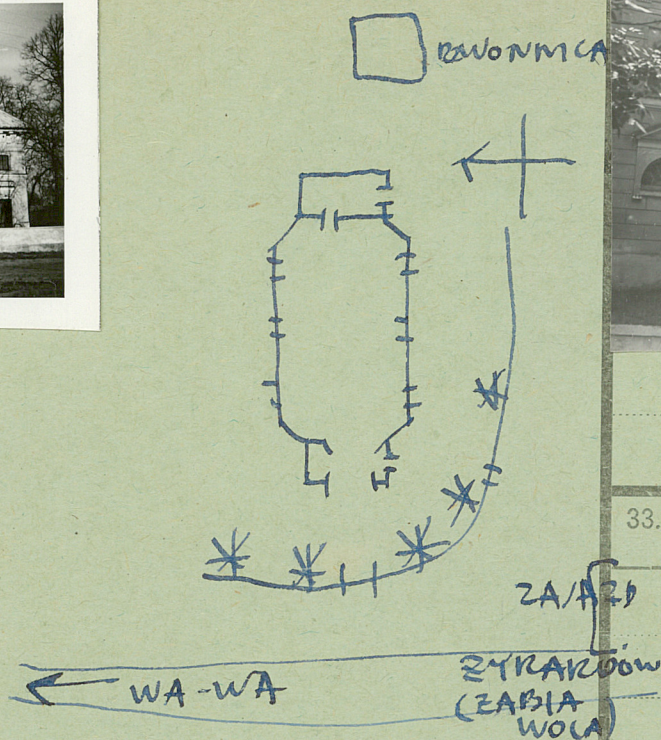
30. Inwentaryzacja pomiarowa

10. Udostępnienie

BEZ OGRANICZEŃ

Z Y X W V U T S R P O N M L K J I H G

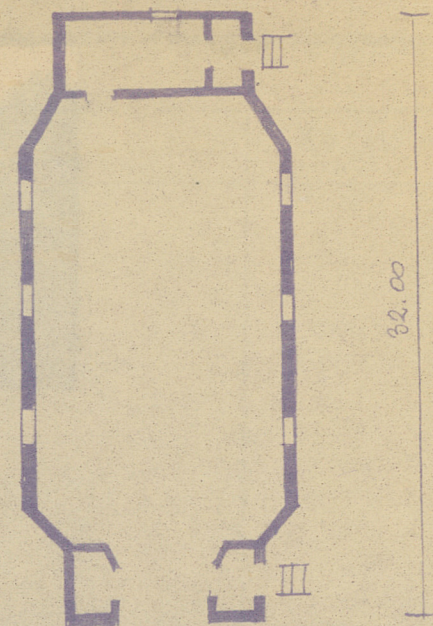
31. Szkic sytuacyjny, plan schematyczny, uwagi opisowe, fotografia



33. Koszty
w tys. zł

Przewidywane

35. Uwagi różne



SKALA 1:400

ODIS:

WYKONANY 8-KOK Z RYZALITAMI OD WSCH. I
JEDNONAWOWY.
WEW. PRY. JEJANACH 12 KOLUMN KORYNCKICH
DACH WIELOSPADOVY
NAD ZAKRYŚCIĄ, ŁATARNIA NR SIGNATURKE,

LITERATURA:

1. KAT. ZAP. SZP.
2. KOZA - ARCHITEKCI I BUDOW. W POLSCE W WA 57
STK. 381.
3. KUKASZEWICZ - KRÓTKI OPIS DŁG. PARAFIALNYCH 1258

36. Wypełnił dnia

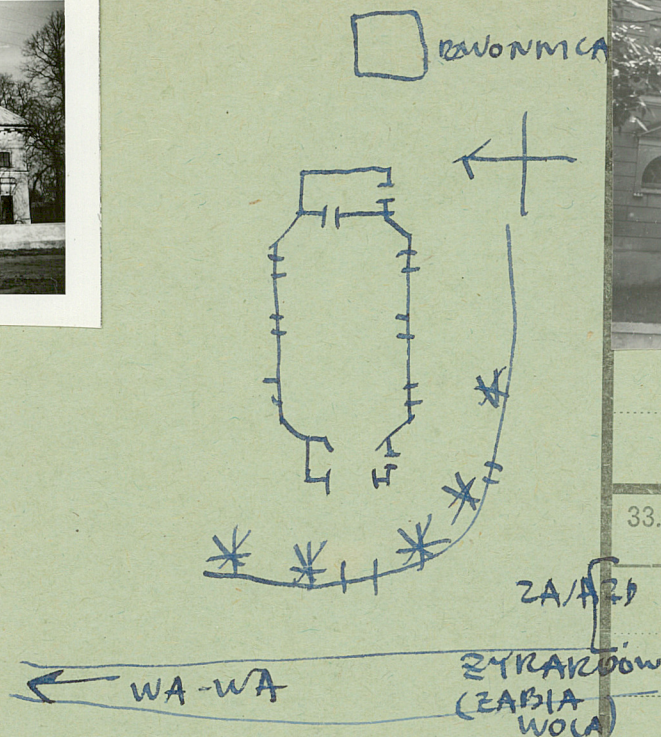
wojciak

37. Sprawdził dnia

uu.6P buepkewles

Z Y X W V U T S R P O N M L K J I H G

31. Szkic sytuacyjny, plan schematyczny, uwagi opisowe, fotografia



Koszt
tys. zł

33. Koszty
w tys. zł

Przewidywane

Rzeczywiste

34. Inspekcje

35. Uwagi różne

36. Wypełnił dnia

wojciak

37. Sprawdził dnia

11.08 burkowsky

ODIS:

WYKONANY 8-KOK Z RYZALTAMI OD WSCH. I
JEDNONAWOWY.
WEW. PRYTYCJANACH 12 KOLUMN KORYNCKICH
DACH WIELOSPODOWY
NAD ZAKRYCIĄ, LATARNIA NR SYGNATURKE,

LITERATURA:

1. KAT. ZAKR. SZT.
2. KOZA - ARCHITEKCI I BUDOW. W POLSCE W WA 57
STK. 301.
3. KUKASZEWICZ - KRÓTKI OPIS DZIEJ. PARAFIALNYCH 1958