

1. Obiekt

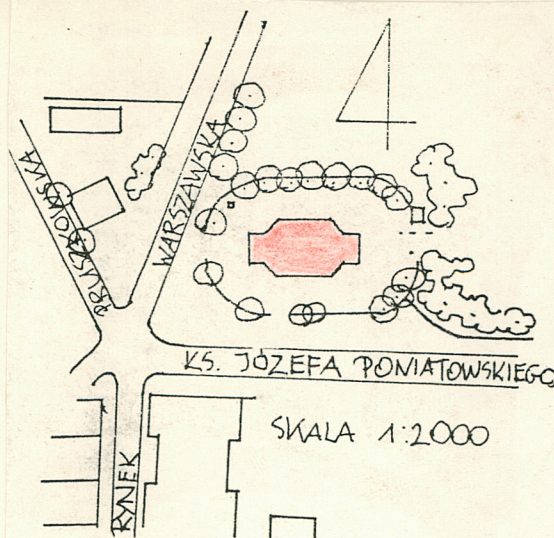
KOŚCIÓŁ PARAFIALNY P.W.ŚW.KLEMENSA

2. Czas powstania
1806r.

3. Miejscowość

NADARZYN

11. Zdjęcia, rzut, przekrój, sytuacja, orientacja



4. Adres

Nadarzyn

nr hipoteczny

5. Przynależność administracyjna

województwo warszawskie

gmina Nadarzyn

6. Poprzednie nazwy miejscowości

7. Przynależność administracyjna
1 VI 1975

województwo warszawskie

powiat Pruszków

8. Właściciel i jego adres

Parafia rzym.-kat.
w Nadarzynie

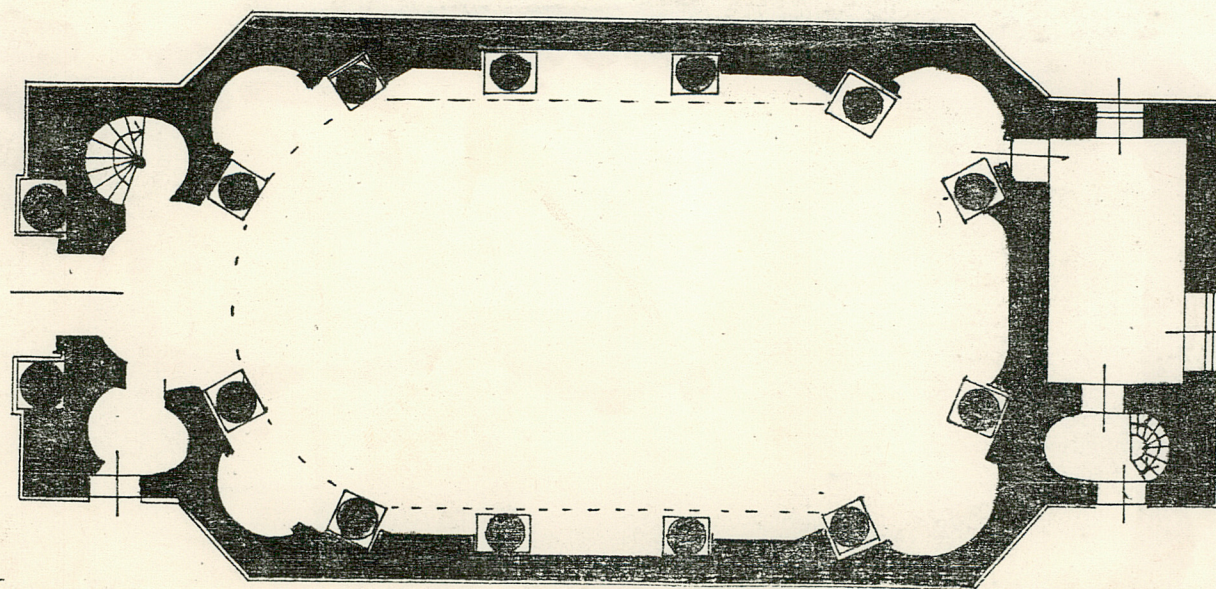
9. Użytkownik i jego adres

J.W.

10. Rejestr zabytków

Nr 1065/329 data 7.01.1962

W O K
C O H I C
0 1 2 3 4 5



3200

12. Autorzy, historia obiektu, określenie stylu.

Parafia erygowana w 1413r. przez Andrzeja z Bnina Opalińskiego, w tym czasie wzniesiono pierwszy, drewniany kościół. Drugi kościół, również drewniany zbudowano w 1569r. z fundacji Wiktoryna Nadarzyńskiego, kasztelana zakroczymskiego, spalony w 1806r. Obecny kościół z 1806r. wg planów Jakuba Kubickiego wznosił Tomasz Adama Ostrowski. Klasycystyczny.

13. Opis (sytuacja, materiał i konstrukcja, rzut, bryła, elewacje, wnętrze, wy. oszażenie, instalacje)

- Kościół usytuowany w centrum wsi, ok. 200m na płn. od rynku, na parceli kościelnej dawnego cmentarza, ujętej od płd. przez ulicę Księcia Józefa Poniatowskiego od zach. ulicę Warszawską, ogrodzonej murem, porośniętą dookoła lipą i akacją. W zach. części ogrodzenia brama, przed nią figura Św. Jana Nepomucena, od wsch. przy ogrodzeniu drewniana dzwonnica i na osi, ok. 150m nawsch. plebania; orientowany.

Materiał: murowany, ceglany, otynkowany; strop: nad nawą pozorną, spłaszczona kopuła założona na elipsie; wieżba dachowa: wieszarowa; dach: kryty blachą; posadzki: kamienne, na emporach podłoga biała; schody: kręte, drewniane, okna: drewniane, krosnowe, o promienistych szczeblinkach; drzwi: dwuskrzydłowe, płycinowo-ramowe, na zawiasach pasowych, wejście z prostokątnym nadświetłem, od wewnątrz częściowo przeszklone i jednoskrzydłowe, ramowe.

Plan: wydłużonego ośmioboku z prostokątnymi ryzalitami od wsch. i zach. wewnątrz elipsoidalna nawa z półkolistymi wnękami na diagonaliach, w ryzalicie zach. owalna kruchta ujęta przez elipsoidalne aneksy: pld. mieszczący westybul, płn. klatkę schodową; w ryzalicie wsch. prostokątna zakrystia i owalny przedsiężonej mieszczący klatkę schodową.

Bryła: jednokondygnacyjowa, na cokole, z wydzielonymi silnie ryzalitami, nad częścią środkową dach wielopołaciowy, nad ryzalitem dwuspadowy.

Wnętrze: salowe, na planie elipsy, ściany ujęte kanelowanymi kolumnami doryckimi pomiędzy którymi półkoliście zamknięte wnęki ołtarzowe i głębokie, półcyldryczne wnęki na przekątnych, nad nimi łóże z tralkowymi balkonikami wsparte na konsolkach; nad kolumnami profilowane belkowanie i gzyms ząbkowy, pomiędzy kolumnami odcinki gzymsu i profilowane pęczyny z łezkowaniem.

Elewacje: korpus główny boniowany, ściany rozdzielone gzymsem kordonowym, zwieńczone fryzem tryglifowo-metopowym i modylionowym; fasada 1 osiowa, z wgłębnym, dwukolumnowym portykiem doryckim, zwieńczona trójkątnym szczytem; na osi prostokątny, obramiony profilowaną listwą portal, wyżej płycina z okulusem; elewacja pld. 7-osiowa, z ryzalitami na skrajnych osiach, na dwóch skrajnych osiach dwupoziomowa, rozdzielona gzymsem kordonowym, drzwi w prostokątnym, profilowanym portalu zaakcentowane odcinkiem belkowania, powyżej prostokątne, obwiedzione profilowaną opaską okna, na ścięciu naroża w dolnej kondygnacji okno półkolistе, zwieńczone belkowaniem z trójkątnym naczółkiem, z łezkowaniem pod para-...

14. Kubatura	15. Powierzchnia użytkowa	16. Przeznaczenie pierwotne kościół parafialny	17. Urzycowanie obecne kościół parafialny
		19. stan zachowania (fundamenty, ściany zewnętrzne, ściany wewnętrzne, sklepienia, stropy, konstrukcje dachowe, pokrycie dachu, wyposażenie i instalacje) dobry	
18. Prace budowlane i konserwatorskie, ich przebieg i dokumentacja			
		20. Najpilniejsze postulaty konserwatorskie	

21. Akta archiwalne (rodzaj akt, numer i miejsce przechowania)

24. Uwagi różne

25. Opracował

tekst J.Domino VIII 1987

imie, nazwisko, data, podpis
J.Domino VIII 1987

plany, rysunki

imie, nazwisko, data, podpis
J.Domino VIII 1987

zdjęcia fotogr

imie, nazwisko, data, podpis

miejsce przechowania negatywów

Karta po wypełnieniu podlega ochronie na podstawie przepisów prawa autorskiego

22. Bibliografia

Katalog Zabytków Sztuki w Polsce, T.X województwo warszawskie, z.17. powiat pruszkowski, Warszawa 1970 r. z.19

26. Adnotacje o inspekcjach, informacje o zmianach (daty, imiona i nazwiska wypełniających)

23. Źródła ikonograficzne i fotograficzne (rodzaj, miejsce przechowania, sygnatury)

27. Załączniki Wkładka do karty ewidencyjnej zabytków architektury

i budownictwa. Załącznik nr 1,2,3

1. Miejscowość

NADARZYN

2. Obiekt (nazwa jak w karcie)

KOŚCIÓŁ PARAFIALNY

3. Zawartość wkładki (nazwa obiektu lub materiału uzupełniającego)

OPIS, ZDJĘCIA

...-petem, powyżej w prostokątnej płycinie okrągłe okno; na ścianie pld. trzy półkoliste płyciny mieszczące posrodku półkoliste okno, po bokach okulusy. Elewacja pln. podobna.

Wyposażenie: obrazy Kazimierza Wojniakowskiego, klasycystyczne tabernakulum, prospekt organowy z 1 poł. XIX w. barokowe krucyfiksy, klasycystyczny nagrobek Adama Ostrowskiego i Ignacego Bolesty.

Instalacje: elektryczna.



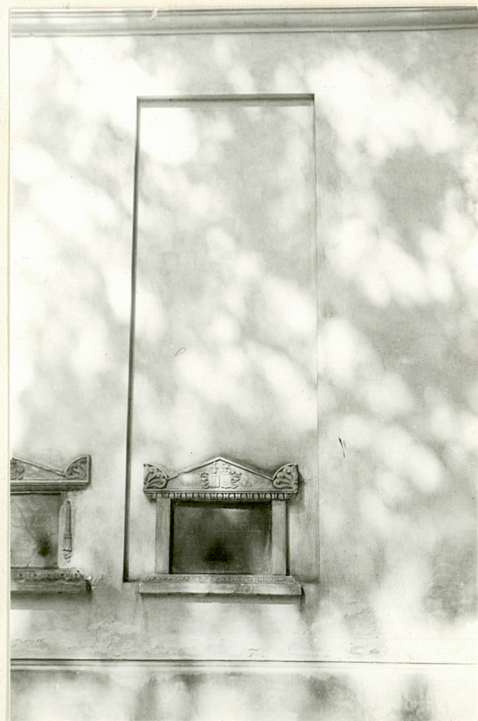
Wkładkę założył: J. Domino VIII 1987

(imię, nazwisko, data)

Miejsce przechowywania negatywów:

OZGraf. Z.P. Ostróda zam. 699 nakł. 23.690

Wzór ODZ 1978 r.



1. Miejscowość

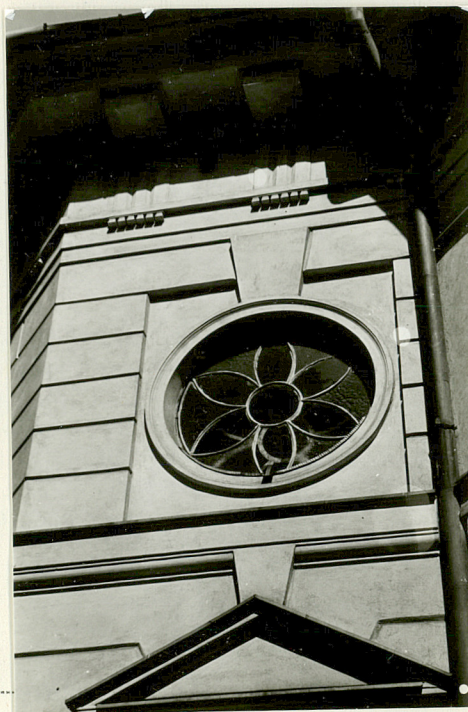
NADARZYN

2. Obiekt (nazwa jak w karcie)

KOŚCIÓŁ PARAFIALNY

3. Zawartość wkładki (nazwa obiektu lub materiału uzupełniającego)

ZDJĘCIA



Wkładkę złożył: J. Domino X 1987

(imię, nazwisko, data)

Miejsce przechowywania negatywów:

jed. W.A. Olsztyn z. 135/S
OZGraf. Z.P. Ostróda z. 676 n. 40 000

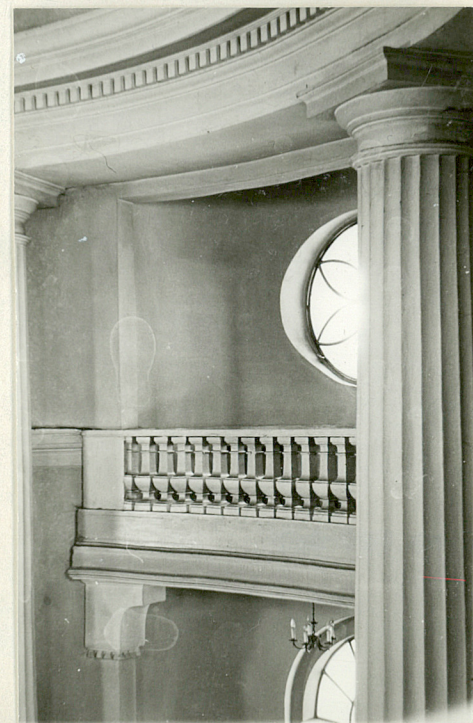
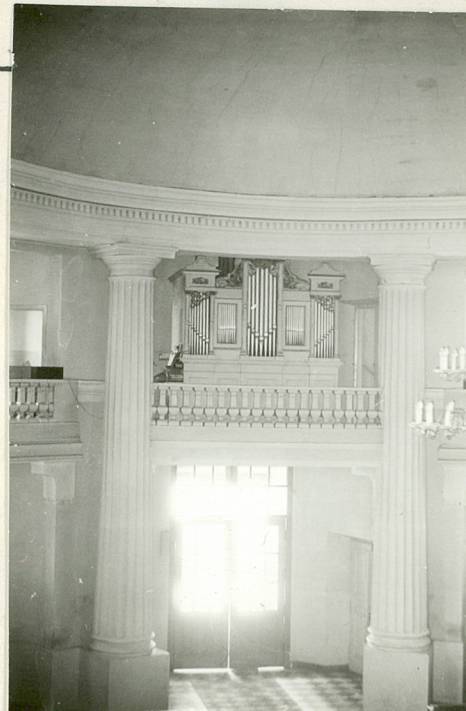
Wzór ODZ 1978 r.



1. Miejscowość
NADARZYN

2. Obiekt (nazwa jak w karcie)
KOŚCIÓŁ PARAFIALNY

3. Zawartość wkładki (nazwa obiektu lub materiału uzupełniającego)
ZDJĘCIA



Wkładkę założył: J.Domino X 1987
(imię, nazwisko, data)

Miejsce przechowywania negatywów:

OZGraf. Z.P. Ostróda zam. 699 naki. 23.690

