

A B C D E F G H I J K L Ł M N O P R S T U V W X Y Z

Nr

7796
MAZOWIECKIE

Obiekt

716/
PALACOWO
ZESPÓŁ FOLWARCZNY

2. Czas powstania

1890-95 r.
początek XXw.

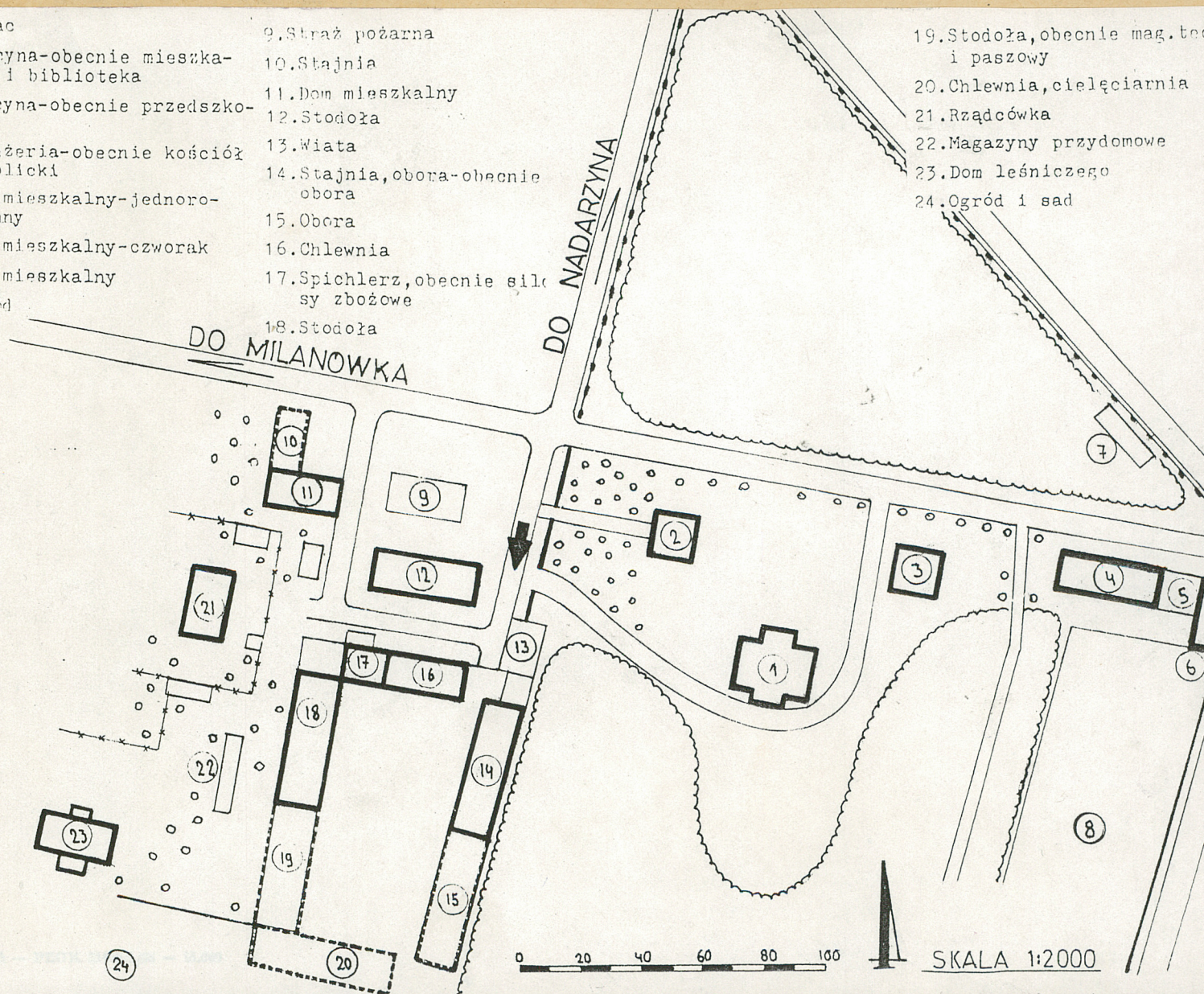
3. Miejscowość

MŁOCHÓW

Zdjęcia, rzut, przekrój, sytuacja, orientacja

1. Pałac
2. Oficyna-obecnie mieszka-
nia i biblioteka
3. Oficyna-obecnie przedszko-
le
4. Oranżeria-obecnie kościół
katolicki
5. Dom mieszkalny-jednoro-
dzinny
6. Dom mieszkalny-czworak
7. Dom mieszkalny
8. Ogród
9. Straż pożarna
10. Stajnia
11. Dom mieszkalny
12. Stodoła
13. Wiata
14. Stajnia, obora-obecnie
obora
15. Obora
16. Chlewnia
17. Spichlerz, obecnie silo
sy zbożowe
18. Stodoła

19. Stodoła, obecnie mag. tech
i paszowy
20. Chlewnia, cielęciarnia
21. Rządówka
22. Magazyny przydomowe
23. Dom leśniczego
24. Ogród i sad



4. Adres- Młochów

05-832 p.Młochów

nr hipoteczny

5. Przynależność administracyjna

województwo warszawskie

gmina Nadarzyn

6. Poprzednie nazwy miejscowości

7. Przynależność administracyjna
1 VI 1975

województwo warszawskie

powiat Pruszków

8. Właściciel i jego adres

Agencja Własności Rolnej

9. Użytkownik i jego adres

PGR Młochów, Instytut Ziem-
niaka, Parafia kościoła
rzymsko-katol. w Młochowie
05-832 p.Młochów

10. Rejestr zabytków:

Nr

1061/328/b data 7.01.1982

Pierwsza wzmianka pochodzi z przełomu XV i XVI w. Właścicielami byli wtedy Młochowscy herbu Belin. W XVIII w. właścicielami byli Sobolewscy. W latach 1765-1831 właścicielem był senator Walenty Sobolewski. Majątek obejmował: Podkowę Leśną, Dąbek oraz folwarki: Krakowiany, Parole, Kossówka, Zabinię. W r. 1827 było tam 20 dm, 207 mk, w r. 1880 20 dm, 230 mk. Na początku XX w. majątek należał do Marii z Klawickich Zawiszy, później do Magdaleny Radziwiłł. Od 1935 r. był własnością Eryka Kurnatowskiego - posiadacza stajni koni wyścigowych w Łochowie. Pałac zbudowany w latach 1890-1895 według projektu J. Kubickiego, spalony w czasie I w.św. odbudowany w 1938 r. Po II w.św. majątek upaństwowiono. Miał tam siedzibę Państwowy Zakład Hodowli Roślin, od 1949 r. Instytut Hodowli i Aklimatyzacji Roślin. Od 1966 r. Instytut Ziemniaka. W folwarku mieścił się PGR. W latach 60-tych zmodernizowano budynek dawnej oranżerii; mieści się tam kościół rzymskokatolicki.

Sytuacja - Zespół folwarczny usytuowany jest w wiosce Młochów, położonej około 3 km w kier. pld od m. Brwinów. W odległości 0,3 km w kier. pld-zach. przebiega droga Warszawa-Łódź, dalej w odl. 4 km znajduje się m. Nadarzyn. Zespół położony jest we wschodniej części wioski, po stronie pld ograniczony drogą Rozalin - Wola Mrokowska, dalej Stacją Doświadczalną Rolnictwa. Teren o ukształtowaniu płaskim. Po stronie wsch. pld i pld rozciągają się pola uprawne.

Kompozycja - Założenie folwarczne składa się z zespołu pałacu, oficyn, oranżerii i parku oraz zespołu obiektów gospodarczych.

Zespół pałacu, oficyn, oranżerii i parku - usytuowany jest w części wsch i pld założenia. Ograniczony po stronie pld drogą Rozalin - Wola Mrokowska, wsch. - drogą Nadarzyn - Krakowiany, pld i pld-zach. zespołem obiektów gospodarczych i dalej zabudowaniami wioski. Park obejmuje teren o kształcie nieregularnym, wydłużony w kier. pld-pld. w części pld rozciągającym się w kier. zach. W centralnej części, po stronie pld usytuowany jest pałac - 1, połączony kompozycyjnie z oficynami - 2, 3, odsuniętymi o około 40 m w kier. pld-wsch. i pld-zach.

Pałac zbudowany w latach 1890-95 w stylu klasycystycznym. Bryła prostopadłościenna, dwukondygnacyjna, podpiwniczona, przykryta dachem czterospadowym. Elewacja frontowa - pld, dziewięcioosiowa, z pseudoboniowaniem. W osi portyk w wielkim porządku, czterokolumnowy, poprzedzony szerokimi schodami jednobiegowymi. W części górnej trójkątny tympanon, poniżej fryz z tryglifami. Część elewacji przy portyku wysunięta w formie ryzalitu. Otwory okienne parteru zamknięte półkoliście, I piętra i piwnicy - prostokątne. Elewacja pld dziewięcioosiowa o analogicznym kształcie otworów. W osi aneks z tarasem, na nim, na czterech kolumnach fronton trójkątny z zadaszeniem. Elewacje wsch. i zach. pięcioosiowe. Wnętrza dwutraktowe z korytarzem. Oficyny - 2, 3, o bryle dwukondygnacyjnej, przykryte dachem brogowym. Elewacje pseudoboniowane, otwory okienne prostokątne, nad otworami parteru blendy półkoliste. Wnętrza dwutraktowe, amfiladowe. Dawna oranżeria, obecnie kościół katolicki - 4, położona w części pld-wsch. parku, przy wjeździe na teren założenia. Bryła wydłużonego prostopadłościanu, przykryta dachem dwuspadowym. Elewacje ozdobione lizenami, między nimi dawne, szerokie otwory okienne, ograniczone łukami pełnymi, w większości zamurowane. Elewacja frontowa trzyosiowa, z dwóch stron blendy, między nimi otwór drzwiowy wejściowy. Powyżej gzyms profilowany, nad nim w szczycie sterczyna zwieńczona krzyżem. W sąsiedztwie dom mieszkalny - czworak - 6 oraz współczesne domy mieszkalne - 5, 7. W części pld parku teren na rzucie trójkąta z gęstym zadrzewieniem. Przy skrzyżowaniu dróg, po stronie pld reprezentacyjny wjazd, dalej droga roz-

14. Kubatura	15. Powierzchnia użytkowa 16,5 ha	16. Przeznaczenie pierwotne Zespół folwarczny	17. Użytkowanie obecne Gospodarstwo rolne Instytut Ziemiaka
18. Prace budowlane i konserwatorskie, ich przebieg i dokumentacja <p>W latach 60-tych dawną oranżerię zaadaptowano na kościół katolicki. Pałac i oficyny remontowano w latach 70-tych. Chlewnię i cielecniarnię rozebrano w latach 70-tych.</p>		19. Stan zachowania (fundamenty, ściany zewnętrzne, ściany wewnętrzne, sklepienia, stropy konstrukcje dachowe, pokrycie dachu, wyposażenie i instalacje) <p>Zachowana została dawna kompozycja zespołu pałacowo-parkowego i zespołu obiektów gospodarczych. Park zaniedbany. Konstrukcja i elewacje dekoracyjne obiektów dawnych w stanie dobrym.</p>	
		20. Najpilniejsze postulaty konserwatorskie	

21. Akta archiwalne (rodzaj akt, numer i miejsce przechowywania)

Mapa archiwalna z okresu międzywojennego. Biblioteka UAM.

22. Bibliografia

Słownik Geograficzny Królestwa Polskiego i Dawnych Ziem Słowiańskich. 1830 Warszawa. B. Chlebowski.

Księga Adresowa dla przemysłu, handlu i rolnictwa. 1896, B. Mosse.

Pałace i dwory w okolicach Warszawy, s. 95.

T. Jaroszewski.

Hanna Spychaj

Monografia parku w Młochowie. Woj. Konserwator Zabytków w Warszawie.

23. Źródła ikonograficzne i fotografia (rodzaj, miejsca przechowywania, sygnatury)

24. Uwagi różne

25. Opracował

tekst mgr Andrzej Pryszczewski IX 1994
imię, nazwisko, data, podpis

plany, rysunki mgr Andrzej Pryszczewski IX 1994
imię, nazwisko, data, podpis

zdjęcia fotogr. mgr Andrzej Pryszczewski IX 1994
imię, nazwisko, data, podpis

miejsce przechowania negatywów MNR w Arcemencie

Karta po wypełnieniu podlega ochronie na podstawie przepisów prawa autorskiego

26. Adnotacje o inspekcjach, informacje o zmianach (daty, imiona i nazwiska wypełniających)

27. Załączniki

cztery wkładki

1. Miejscowość MŁOCHOW	2. Obiekt (nazwa jak w karcie) ZESPOŁ FOLWARCZNY	3. Zawartość wkładki (nazwa obiektu lub materiału uzupełniającego) OPIS, FOTOGRAFIE
---------------------------	---	--

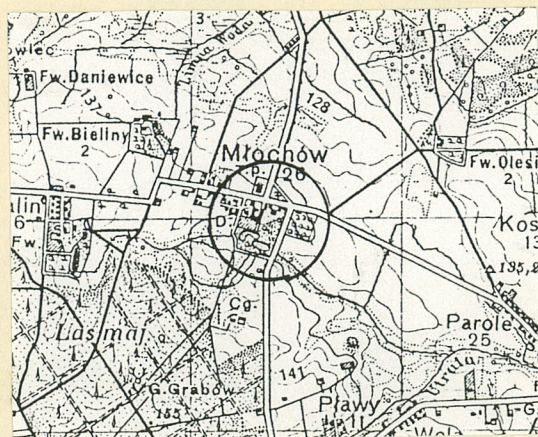
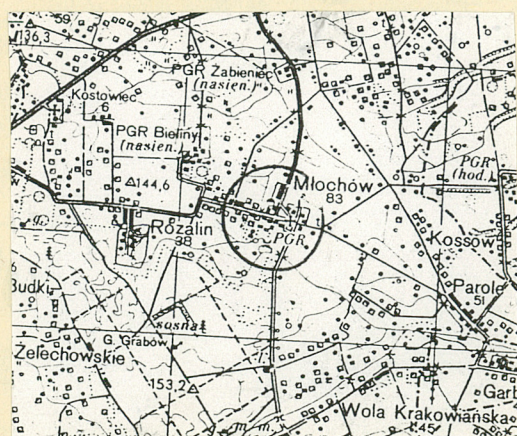
widła się w kier. pałacu. W części środkowo-wschodniej sad i ogród, otoczony z trzech stron parkiem. Rozległy obszar parku obejmuje 13,3 ha, rozciąga się on w kier. pld. W tej części teren przecięty jest licznymi trasami spacerowymi o kształtach owalnych. Po stronie pld rozległy staw, wydłużony w kier. wsch.-zach. na nim wyspa. Na wyspę prowadzi kamienno-ceglany most o konstrukcji z trzech sklepień kolebkowych. W parku bogaty drzewostan, m.in. klony, jesiony, modrzewie, daglezje, buki, graby, choinka kanadyjska. Park otoczony jest w części pln i pln-zach. ozdobnym parkanem, wykonanym z cegły, rozczłonkowanym filarami z daszkami czterospadowymi. W części płot z prętów metalowych na filarach. Brama wjazdowa ujęta wysokimi filarami o narożach profilowanych, z gzymsem stopniowanym. Z dwóch stron przejścia dla pieszych pod łukami odcinkowymi. Zespół obiektów gospodarczych oraz sąsiadujących domów mieszkalnych - położony jest w części pln-zach. założenia, po stronie pld drogi do Milanówka. Zespół otacza po stronie wsch. park, zach. - zabudowania wiejskie, pld - ogród i sad. W skład wchodziły dawne: dom mieszkalny przy nieistniejącej stajni - 11, stodoła - 12, stajnia koni pociągowych i obora, obecnie obora - 14, chlewnia - 16, spichlerz, obecnie silosy zbożowe - 17, stodoła - 18. Nie zachowały się: dawna obora - 15, stodoła - 19, chlewnia i ciełociarnia - 20. W miejscu obiektów 15 zbudowano nowe budynki inwentarskie i magazynowe. W nieznacznym oddaleniu po stronie zach. znajduje się dawna rządówka - 21, dom mieszkalny leśniczego - 23, obecnie domy mieszkalne. Współcześnie zbudowano wiatę - 13, magazyn przydomowy - 22 oraz niewielkie szopy. Podwórze folwarczne o kształcie zbliżonym do prostokąta wydłużonego w kier. pln-pld. Oś kompozycyjna przebiega w kier. pln-pld. Wnętrze urbanistyczne zamknięte z trzech stron, o zabudowie zwartej, z wąskim otwarciem w części wjazdowej - naroże pln-wsch. Po stronie pld przestrzeń urbanistyczna otwarta, w dalszym planie ściana urbanistyczna parku. W przeszłości po stronie pld podwórze ograniczone było budynkami inwentarskimi - 20. Bryły obiektów o zróżnicowanej wysokości, przykryte dachami dwuspadowymi. Przy drodze dojazdowej do podwórza gospodarczego usytuowana jest wolno stojąca stodoła - 12 o wysokiej bryle. Między obiektami - 12, 16, prowadzi droga dojazdowa do dwóch domów mieszkalnych. Dawna rządówka - 21 oraz dom leśniczego - 21 usytuowane są w pewnym oddaleniu od zespołu obiektów gospodarczych, tworzą zabudowę wolno stojącą, rozproszoną. Bryły parterowe, nakryte dachami dwuspadowymi, w otoczeniu dawne drzewa usytuowane nieregularnie, w znacznych odległościach - głównie kasztanowce. Po stronie pld ogród i sad - 24. Przy drodze znajduje się dom mieszkalny - 11, w przeszłości przylegała do niego stajnia - 10. Dom mieszkalny o charakterystycznej bryle, w części jedno oraz dwukondygnacyjnej, z jakby wtopioną wieżą o bryle walcowej. Dawni pracownicy folwarczni zamieszkiwali w pobliskiej wiosce Żabiniec.

Wkładkę założył: Andrzej Prysztzewski
(imię, nazwisko, data)

Miejsce przechowywania negatywów: MNR i PRS w Szreniawie

Materiał, konstrukcja - Ściany murowane z cegły ceramicznej: 1, 2, 3, 4, 6, 11, 14, 17, 18, 21, 22. Ściany z kamieni ciosanych - 16, ściany z desek - 12. Konstrukcja dachowa płatwiowo-jętkowa ze ścianami stolcowymi - 2, 3, 11, 18; płatwiowo-kleszczowa ze ścianami stolcowymi - 6, 14, 21, 23; konstrukcja płatwiowo-jętkowa na dwóch ściankach stolcowych usztywniona poziomymi rozporami - 12. Pokrycie dachowe współczesne. Stropy z belek drewnianych wypełnione polepą - 2, 3, 6, 11, 21; stropy nagie - 14, 16, 23. Otwory okienne prostokątne - 2, 3, 11, 14, 16, 21, 22; zamknięte łukiem odcinkowym - 6; częściowo - 16. Okna skrzynkowe, dwuskrzydłowe - 2, 3; ościeżnicowe dwuskrzydłowe - 6, 11, 21, 23; częściowo - 16; szczeblinowe drewniane - 4; szczeblinowe metalowe częściowo - 16.

Obiekty nie opisane na kartach szczegółowych ze względu na niewielką wartość architektoniczną i historyczną.



- I. Widok w kier. wsch. z oficyną-3 i kościołem-4.
2. Pałac-I, elev. pd.
3. Park, droga w kier. wsch.
4. Widok w kier. pn.-zach. z pałacem I i oficyną-2.
5. Pałac-I, elev. pn.
6. Brama po stronie pd.-zach. parku.
7. Wjazd w kier. zach. z oficyną-2.
8. Brama po stronie pn. parku.
9. Kościół-4, dawniej oranżeria.
10. Widok w kier. zach. z stodołą-I2 i spichlerzem-I7.
11. Czworak-6, elev. wsch.
12. Parkan po stronie pn.-zach.
13. Parkan w części pd.-zach.
14. Dom leśniczego, widok w kier. pd.-zach.
15. Rządówka-2I, elev. wsch.
16. Dom leśniczego-23, elev. pd.
17. Rządówka-2I, widok w kier. pn.-zach.
18. Widok w kier. pd. z stodołą-I2, chlewnią-I6.
19. Widok w kier. wsch. z spichlerzem-I7 i stodołą-I8.
20. Dom mieszkalny-II elev. pn. /przy dawnej stajni/.
21. Dom mieszkalny-II, elev. pd.
22. Widok w kier. pd.-zach. z mag. tech.-I9 i stodołą-I8.
23. Widok w kier. zach. z chlewnią I6 i spichlerzem-I7.
24. Widok w kier. zach. z chlewnią-I6 i spichlerzem-I7, elev. pn.
25. Stodoła-I2, elev. pd.

1. Miejscowość

MŁOCHÓW

2. Obiekt (nazwa jak w karcie)

ZESPÓŁ FOLWARCZNY

3. Zawartość wkładki (nazwa obiektu lub materiału uzupełniającego)

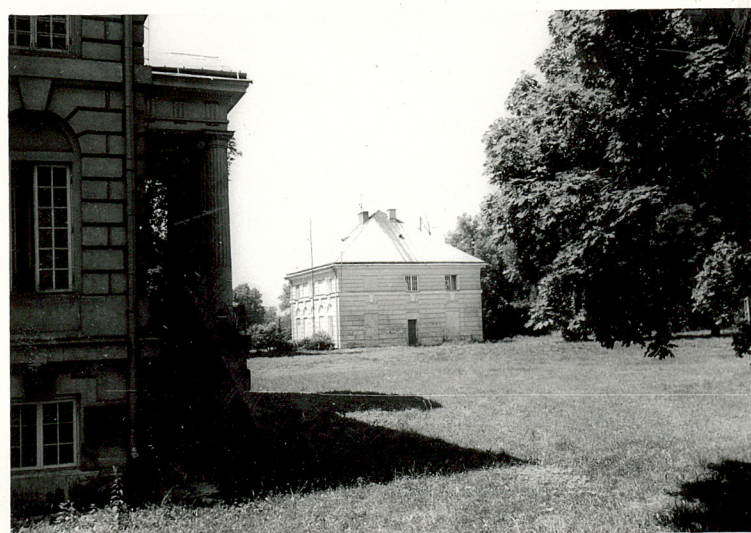
FOTOGRAFIE



1



2



4



5



3



6



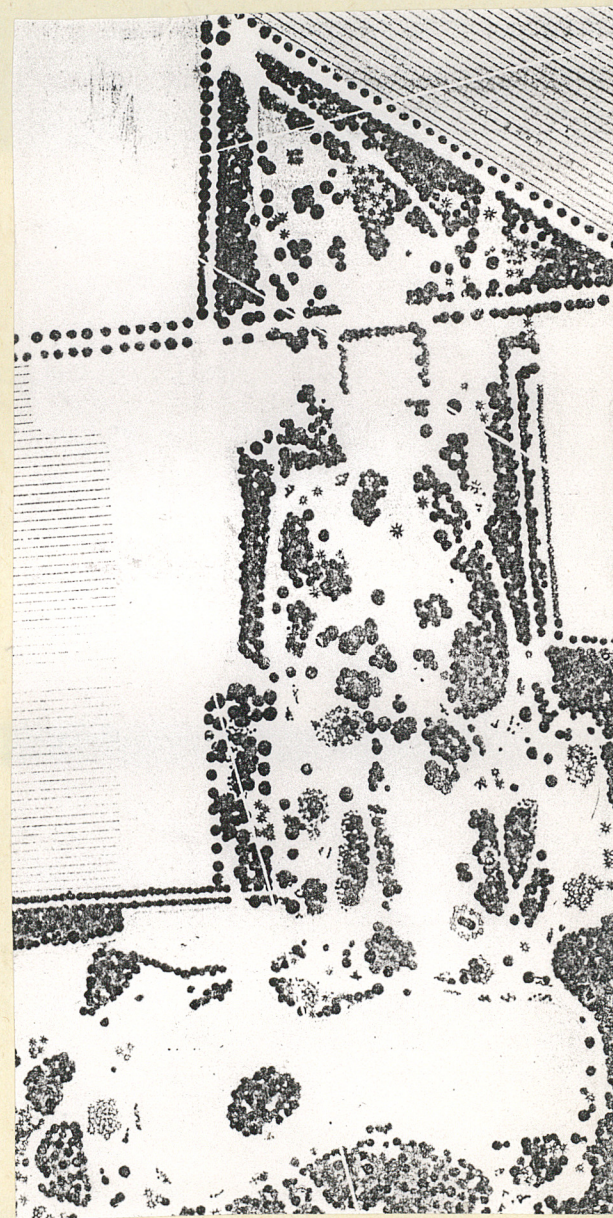
7



8



9



Plan sytuacyjny parku
z lat 20-tych XXw.

1. Miejscowość

MŁOCHÓW

2. Obiekt (nazwa jak w karcie)

ZESPÓŁ FOLWARCZNY

3. Zawartość wkładki (nazwa obiektu lub materiału uzupełniającego)

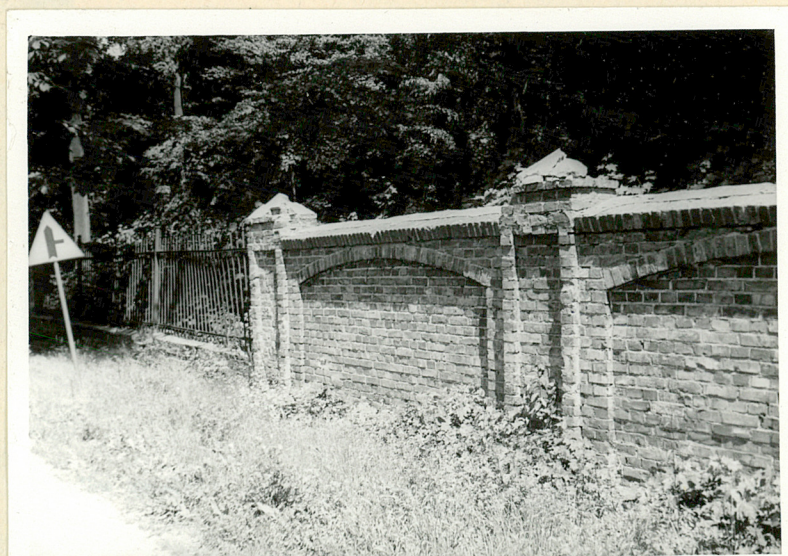
FOTOGRAFIE



10



11



12



13

Wzór ODZ 1978 r.



14



15



16



17

1. Miejscowość

MŁOCHÓW

2. Obiekt (nazwa jak w karcie)

ZESPÓŁ FOLWARCZNY

3. Zawartość wkładki (nazwa obiektu lub materiału uzupełniającego)

FOTOGRAFIE



18



19



Wk

Mie

20



21

Wzór ODZ 1978 r.



22



23



24



25