

Nr

IV

A

B

C

D

E

F

G

H

I

J

K

L

M

N

O

P

R

S

T

U

V

W

X

Y

Z

1. Obiekt zabytkowy

KOŚCIÓŁ par. p.w. Przemienienia Pańskiego

2. Miejscowość

KAMIENICZYK

gm. Wyszew

3. Wiek XIX/XX

4. Styl neogotycki

5. Kubatura m³

6000

6. Powierzchnia w m²

a) zabytkowa: 500 b) użytkowa;

7. Materiał budowlany

przed zniszczeniem

po odbudowie

11. Ilość budynków

1

14. Grunty należące do zabytku:

ha

a) ściany podmurówka

cegła granit

12. Ilość kondygnacji

a) ogrody stylowe

b) sklepienia

cegła

13. Użytkowanie wnętrza według ilości:

b) sady i grunty uprawne

c) stropy

-

a) izb mieszkalnych

c) lasy

d) wiązania dachu

drewno

b) innych pomieszczeń

d) wody

e) krycie dachu

c) piwnic

e) inne

elementy kościoła 0,5

8. Wyposażenie architektoniczne

15. Przeznaczenie pierwotne budynku

kościół par. rym. kat.

16. Użytkowanie w latach ubiegłych

II

II

17. Użytkowanie obecne

II

II

18. Nadaje się do użycia na:

II

II

9. Autorzy i data budowy i przebudowy

19. Data, rodzaj i stopień zniszczeń i odbudowy

zbudowany ok. 1903 r.
wg projektu J. Dziekońskiego

Data

O P I S

znisz-
czenia
%odbu-
dowa
%

VIII. 1939 r.

niezniszczony

XI. 1939 r.

II

XII. 1945 r.

II

1959

Stan dobry

1968

II

10. Udostępnienie

dostępny

20. Przynależność administracyjna

a) województwo

Warszawskie

b) powiat

Wyszew

c) gmina

21. Stacja

nazwa stacji

odległość od
stacji w km

a) kolejowa

Wyszew

8

b) autobusowa

II

II

22. Właściciel i jego adres

par. Kościół rym. kat. w

Kamienicyku

23. Użytkownik i jego adres

parafia Kościoła rym. kat.
w Kamienicyku

24. Inwestor i jego adres:

25. Rejestr zabytku nr

rok

miejsce przechowywania

26. Nazwa księgi hipotecznej

27. Numer

hipoteczny

28. Akta

29. Fotografie

30. Inwentaryzacja pomiarowa

31. Szkic sytuacyjny, 1



rac konserwatorskich

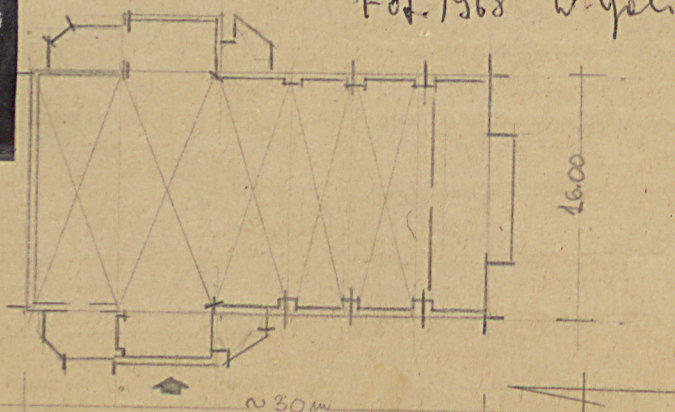
Wyszczególnienie prac

Koszt
tys. zł



Fot. 1959 W. Golicki

Fot. 1968 W. Golicki



1:500
= 12

Na planie kościoła. Prawdopodobnie zombudze prostok.
Na elewacjach dekoracyjne posy...
cegły okna ostrołukowe. Szczyty schodkowe.
z blendami. Słupienie kolumnowe.
x ułożonych we fruz góbkom.

Wzór jednoraz. - CWD, W-wa, Bielańska 18, zam. Nr 2161/S2/III

WDA, Z, 461 12. II. 55 20,000 A4 Karton kl. 7 160 g 12. II. -24. II. 55

W tys. zł

przewidywane

rzeczywiste

34. Inspekcje

35. Uwagi różne

36. Wypełnił dnia

3.9.59 W. Golicki

37. Sprawdzał dnia

IX. 1968 H. Hysiecki