

1. Obiekt

DZWONNICA CMENTARNA

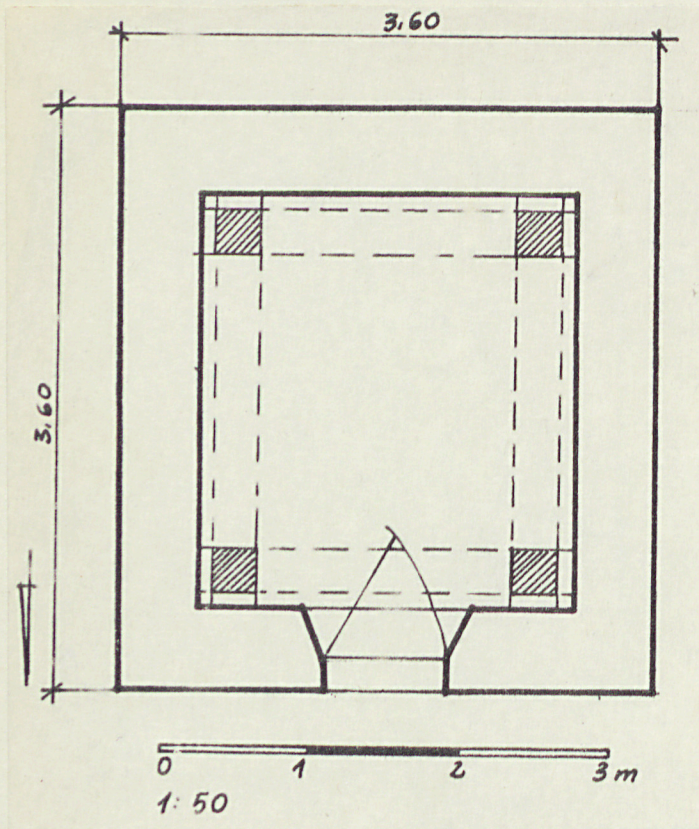
2. Czas powstania

ok. 1832 r.

3. Miejscowość

GĄSEWO PODUCHOWNE

11. Zdjęcia rzut, przekrój, sytuacja, orientacja



4. Adres

Cmentarz rzym.-kat.
06-213 Gąsewo
nr hipoteczny

5. Przynależność administracyjna

województwo ostrołęckie

gmina Sypniewo

pow. Maków Maz.

6. Poprzednie nazwy miejscowości

7. Przynależność administracyjna
przed 1 VI 1975

województwo warszawskie

powiat Maków Mazowiecki

8. Właściciel i jego adres

Parafia rzym.-kat.
06-213 Gąsewo

9. Użytkownik i jego adres

Parafia rzym.-kat.
06-213 Gąsewo

10. Rejestr zabytków

Nr 224 data 18. 11. 1985

12. Autorzy, historia obiektu, określenia stylu.

- Dzwonnica cmentarna wybudowana zapewne współcześnie z kaplicą, z fundacji ks. Wawrzyńca Gutowskiego, ówczesnego sufragana pułtuskiego
- Obiekt posiada cechy stylowe eklektyzmu.

13. Opis sylwetki, materiał i konstrukcja, rzut, bryła, elewacje, wnętrze, wyposażenie, instalacje

- Sytuacja: położona w zach. części cmentarza, przy jego ogrodzeniu, na pd.wsch. od bramy głównej i na pd.-wsch. od kaplicy. Frontem zwrócona na pn.
- Materiał i konstrukcja: murowana z cegieł na zaprawie wapiennej, obustronnie tynkowana. Wieżba dachowa drewniana, krokwiowa. Dach kryty blachą ocynkowaną. Strop między kondygnacjami z desek ułożonych na belkach stropowych. Dzwon zawieszony na konstrukcji drewnianej wspartej na czterech słupach. Drzwi drewniane, spongowane. Klepisko. Okna drewniane, z żaluzjami.
- Rzut: założona na planie kwadratu.
- Bryła: dwukondygnacyjna, czworoboczny korpus, ze ścianami lekko zwężającymi się ku górze, nakryty dachem namiotowym, przechodzącym w obelisk, zwieńczony krzyżem.
- Elewacje: otynkowane, dwukondygnacyjne, jednoosiowe na niskim cokole, podzielone płaskim gzymsem kordonowym. Elewacja frontowa pn., z prostokątnym otworem drzwiowym w przyziemiu. Na osiach ścian drugiej kondygnacji duże prostokątne otwory okienne. W oknach drewniane poziome żaluzje.
- Wnętrze: ściany otynkowane, bielone. Przyziemie wykorzystywane jako magazyn grabarza. Przy ścianie zach. drabiniaste, jednobiegowe schody. W narożach słupy drewniane konstrukcji podtrzymujące dzwon. Strop płaski z desek. Na piętrze konstrukcja zawieszenia dzwona, na słupach pionowych, z zestrzałami i ryglami. Wiązanie dachowe otwarte.
- Wyposażenie: dzwon z poł. XIX w.
- Instalacja: brak

14. Kupałora	15. Powierzchnia użytkowa	16. Przeznaczenie pierwotne	17. Użytkowanie obecne
95 m ³	26 m ²	dzwonnica	dzwonnica
18. Prace budowlane i konserwatorskie, ich przebieg i dokumentacja		19. stan zachowania (fundamenty, ściany zewnętrzne, ściany wewnętrzne, sklepienia, stropy, konstrukcje dachowe, pokrycie dachu, wyposażenie i instalacje)	
		<ul style="list-style-type: none"> - Stan ogólny: dość dobry - Ściany: w dolnych strefach zawilgocone; ubytki tynku - Dach: dobry - Więźba i strop: lekko spróchniałe - Wyposażenie: dobre 	
		20. Najpilniejsze postulaty konserwatorskie	

21. Akta archiwalne (rodzaj akt, numer i miejsce przechowywania)

24. Uwagi różne

22 Bibliografia

KZSzP, t,x, województwo warszawskie, z.7 Maków Mazowiecki i okolice oprac. J.Galicka i H.Sygietyńska, Warszawa 1982 r.

25. Opracował

tekst mgr Piotr Mras, 29.IV.1986 r.

imię, nazwisko, data, podpis

plany, rysunki mgr Piotr Mras

imię, nazwisko, data, podpis

zdjęcia fotogr. Agnieszka Maraśkiewicz

imię, nazwisko, data, podpis

miejsce przechowywania negatywów BBiDZ Ostrołęka

Karta po wypełnieniu podlega ochronie na podstawie przepisów prawa autorskiego

26. Adnotacje o inspekcjach, informacje o zmianach (daty, imiona i nazwiska wypełniających)

23. Źródła ikonograficzne i fotografia (rodzaj, miejsce przechowywania, sygnatury)

27 Załączniki

1. Miejscowość

GĄSEWO

2. Obiekt (nazwa jak w karcie)

Dzwonnica cmentarna

3. Zawartość wkładki (nazwa obiektu lub materiału uzupełniającego)

plan sytuacyjny, ~~fotografie~~



Wkładkę założył: P.Mras 6V1986
(imię, nazwisko, data)

Miejsce przechowywania negatywów: BBiDZ Ostrołęka

Jed. W.A. Olsztyn z. 135/S
 OZGraf. Z.P. Ostroda z. 676 n. 40 000

Wzór ODZ 1978 r.