

Nr

A B C D E F G H I J K L M N O P R S T U V W X Y Z

MAZOWIECKIE

TROJANÓW

gm. Piolice

1. Obiekt zabytkowy

Dom młynarza

Wola Życka 18

2. Miejscowość

WOLA ŻYCKA

3. Wiek XIX

4. Styl

5. Kubatura m<sup>3</sup>

520

6. Powierzchnia w m<sup>2</sup>

120

zabytkowa:

b) użytkowa

20. Przynależność administracyjna

a) województwo warszawskie

b) powiat Ryki

GARWOLIN

c) gmina Wola Życka

TROJANÓW

7. Materiał budowlany

Przed zniszczeniem

Po odbudowie

11. Ilość budynków

1

14. Grunty należące do zabytku:

ha

a) ściany

drewno

12. Ilość kondygnacji

1

a) ogrody stylowe

21. Stacja

Nazwa stacji

Odległość od stacji w km

b) sklepienia

13. Użytkowanie wnętrza według ilości:

b) sady i grunty uprawne

a) kolejowa

-

c) stropy

drewno

a) izb mieszkalnych

4

c) lasy

b) autobusowa

Wola Życka

d) wiązania dachu

drewno

b) innych pomieszczeń

d) wody

22. Właściciel i jego adres

e) krycie dachu

blacha

c) piwnic

e) inne

8. Wyposażenie architektoniczne

15. Przeznaczenie pierwotne budynku

dom młynarza

23. Użytkownik i jego adres

16. Użytkowanie w latach ubiegłych

17. Użytkowanie obecne

bud. mieszkalny

24. Inwestor i jego adres

18. nadaje się do użycia na

9. Autorzy i data budowy i przebudowy

19. Data, rodzaj i stopień zniszczeń i odbudowy

pocz. XIX w.

Data

O P I S

Zniszczenia %

Odbudowa %

25. Rejestr zabytku Nr

rok..... miejsce przechowywania

VIII.1939 r.

XI.1939 r.

XII.1945 r.

XI.1973 r.

zaniedbany

26. Nazwa księgi hipotecznej

27. Nr hipoteczny

28. Akta

29. Fotografie

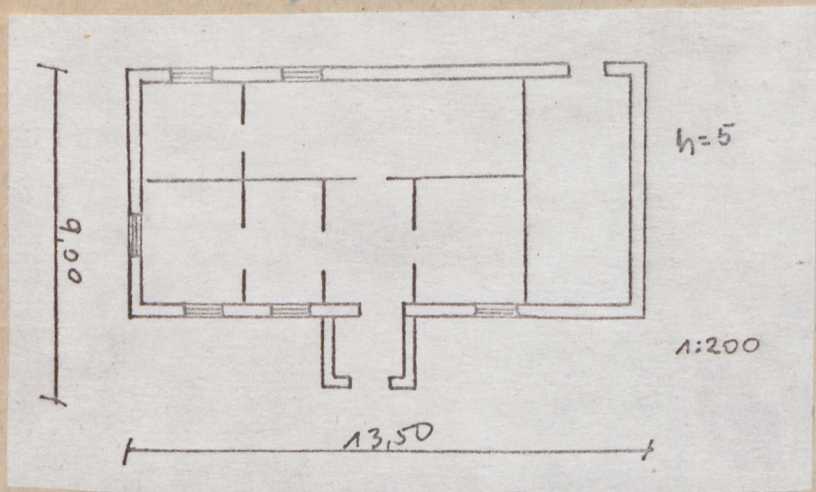
30. Inwentaryzacja pomiarowa

10. Udostępnienie

dostępny



31. Szkic sytuacyjny, plan schematyczny, uwagi opisowe, fotografia



Konstrukcja zrębowa, oszalowany, parterowy.  
Dach czterospadowy, stromy.

32. Przebieg prac konserwatorskich

Rok	Wyszczególnienie prac	K o s z t tys. zł

33. Kosztu w tys. zł	Przewidywane	Rzeczywiste

34. Inspekcje

35. Uwagi różne

36. Wypełnił dnia xii. 1973 puławy

37. Sprawdził dnia \_\_\_\_\_