

134

MAZOWIECKIE

1. Obiekt

CHAŁUPA

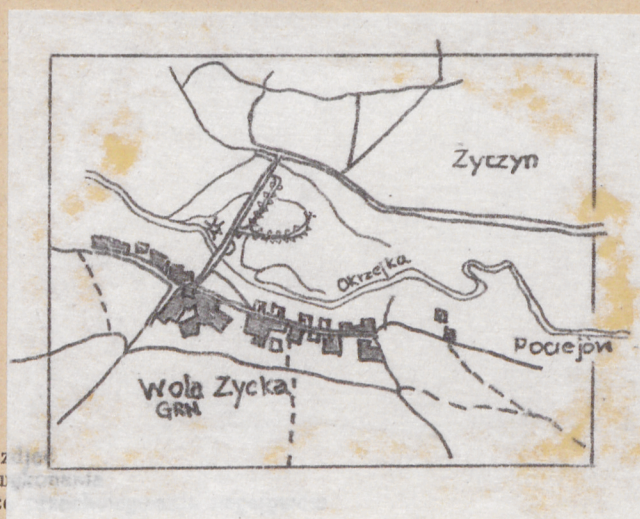
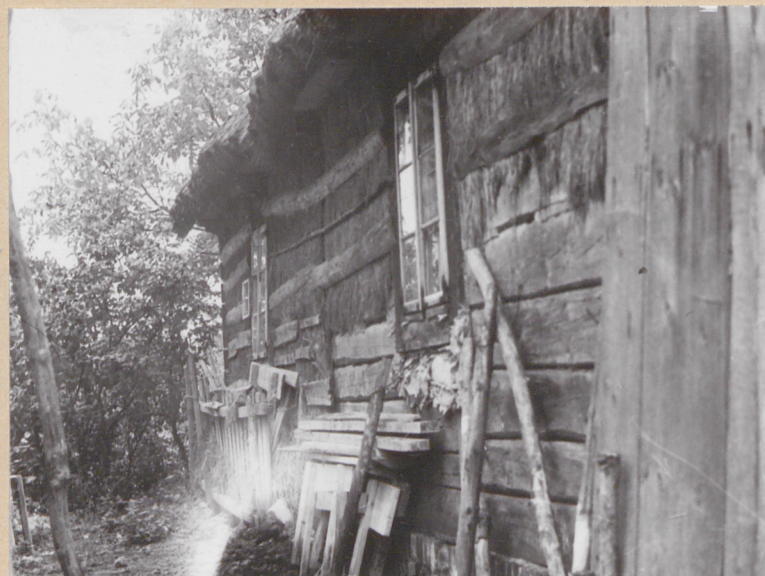
2. Czas powstania

1921 r.

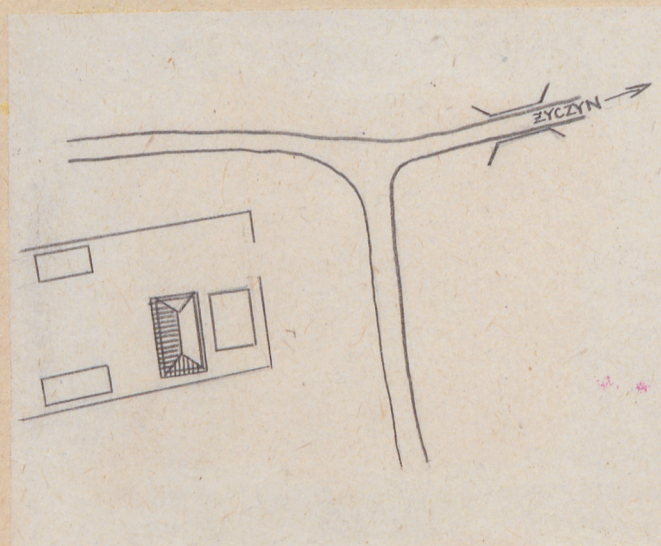
3. Miejscowość

WOŁA ŻYCKA

11. Zdjęcia, plan sytuacyjny, rzuty



autor z
data u
miejsc



4. Adres

Wola Życka

nr hipoteczny 49

5. Przynależność administracyjna

województwo siedleckie

gmina Trojanów

pow. GARKOLIN

6. Poprzednie nazwy miejscowości

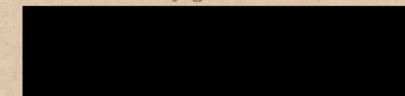
7. Przynależność administracyjna

przed 1.VI.1975

województwo warszawskie

powiat rycki

8. Właściciel i jego adres



9. Użytkownik i jego adres

J.W.

10. Rejestr zabytków

Nr data

12. Autorzy, historia obiektu, określenia stylu.

Dom postawiony w 1921 roku przez teścia właściciela.

13. Opis (sytuacja, materiał i konstrukcja, rzut, bryła, elewacje, dach, wnętrze wyposażenie, instalacje)

Sytuacja-Zagroda usytuowana na niewielkim wzniesieniu w centrum wsi. Zagroda w kształcie prostokąta usytuowana krótszym bokiem do ~~drogi~~ drogi, zorientowana na wschód. Chałupa usytuowana ścianą frontową do drogi zorientowana na wschód.

Plan-Chałupa szerokofrontowa, dwutraktowa z czterema pomieszczeniami i sienią. Do ściany szczytowej południowej dostawiona komora przykryta wspólnym dachem.

Konstrukcja-~~Stany~~ Ściany konstrukcji wieńcowej z krawędziaków sosnowych, węgły łączone na rybi ogon z ostatkami. Ściany komory szalowane. Ściana frontowa po obu stronach drzwi wejściowych spięta lisicami. Drzwi wejściowe filongowe w usakach, dwuskrzydłowe. Drzwi wewnętrzne filongowe jednoskrzydłowe. Okna w usakach ościeżnicowe. Podwalina z drewna dębowego, łączona na zamek posadowiona od strony siedliska na kamieniach, od strony drogi na podmurówce z cegieł.

Elewacje-Ściana od strony drogi gazona słomą mocowaną do ściany przy pomocy poziomo nabijanych desek. Ściana od strony siedliska bez szalunku, ściany komory szalowane deskami w układzie pionowym.

Wnętrze-w sieni klepisko, w pozostałych izbach podłogi z desek, ściany bielone, stropy belkowe. System ogniowy-komin z dwoma trzonymi kuchennymi, ogrzewaczami i piecem chlebowym/obecnie zlikwidowany/

Dach-czterospadowy, kryty słomą na gładko, konstrukcji krokwiowo-jętkowej. Krokwie na belkach stropowych mocowane tyblami.

Instalacje-elektryczna.

14. Kubatura	15. Powierzchnia użytkowa	16. Przeznaczenie pierwotne	17. Użytkowanie obecne
ok. 350 m ³	ok. 100 m ²	mieszkalne	mieszkalne
18. Prace budowlane i konserwatorskie, ich przebieg i dokumentacja		19. Stan zachowania (fundamenty, ściany zewnętrzne, ściany wewnętrzne, sklepienia, stropy, konstrukcje dachowe, pokrycie dachu, wyposażenie i instalacje)	
ok. 5-ciu lat temu przebudowano częściowo system ogniowy likwidując piec chlebowy.		Ogólny stan zachowania dobry	
20. Najpilniejsze postulaty konserwatorskie			

21. Akta archiwalne (rodzaj akt, numer i miejsce przechowywania)

22. Bibliografia

23. Źródła ikonograficzne i fotografie (rodzaj, miejsce przechowywania, sygnatury)

24. Uwagi różne

25. Wypełnił

B. Popławska
VII-1982

26. Sprawdził

1. Miejscowość

2. Oliekt (nazwa jak w karcie)

3. Zawartość wkładki (nazwa cietu lub materiału uzupełniającego)

